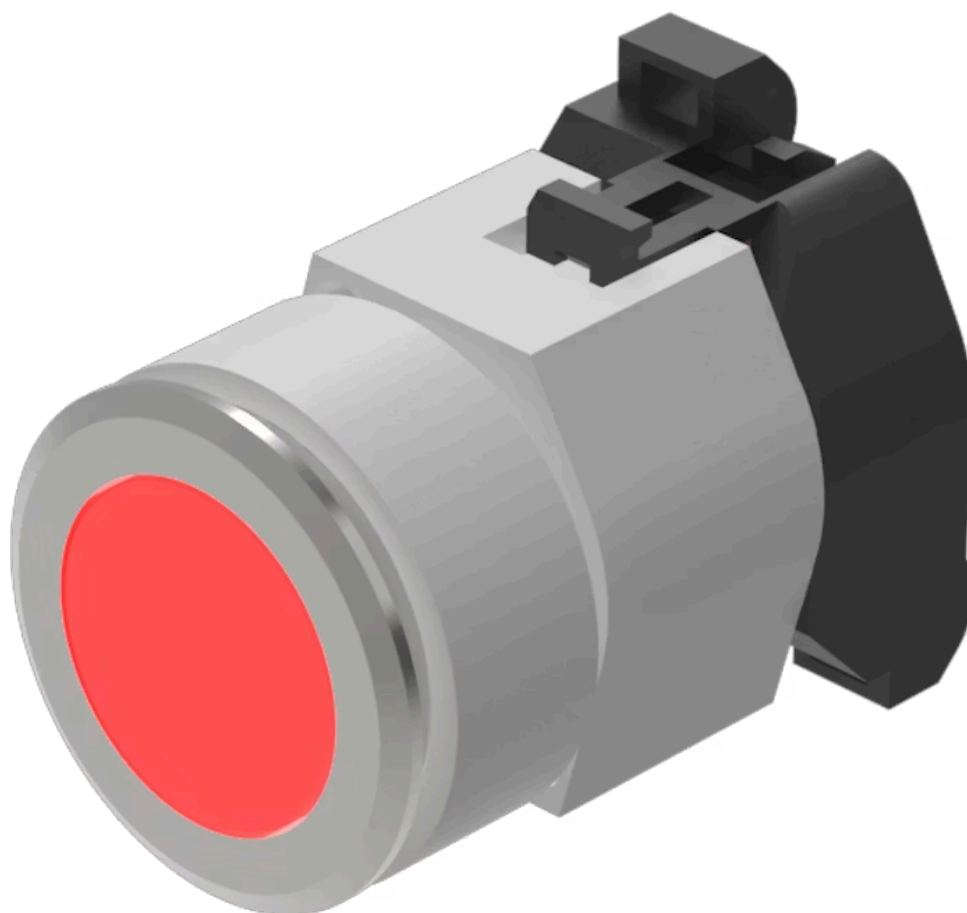


# Vorsatz

704.006.218



<https://www.eao.com/component/704.006.218/de/...>

Ihr Produkt:

---



704.006.218  
Vorsatz

#### FRONT

Frontabmessung:	Ø 35 mm
Frontform:	rund
Frontrahmen Farbe:	Natur
Frontrahmen Material:	Aluminium

#### MONTAGE

Bauform:	flach
Einbauöffnung:	Ø 30,5 mm
Montage-Typ:	Paneel-Montage

#### BEDIEN-/ANZEIGETEIL

Druckhaube Farbe:	Rot
Druckhaube Material:	Kunststoff
Druckhaube Form:	flach
Druckhaube Optik:	transparent
Textplatte Ausleuchtung:	ausleuchtbar

#### ELEKTRISCHE KENNWERTE

Normen:	Die Geräte entsprechen den «Bestimmungen für Niederspannungs-Schaltgeräte» DIN EN 60947-1
---------	--

#### MECHANISCHE KENNWERTE

Anschluss:	Schraubanschluss
------------	------------------

**Gewicht:** 0.045 kg

## UMGEBUNGSBEDINGUNGEN

**IP-Schutzart:** IP65 frontseitig

**Einsatztemperatur:** – 40 °C ... + 55 °C

**Lagertemperatur:** – 40 °C ... + 85 °C

## ZERTIFIKATE

**REACH:** REACH konform

**RoHS:** RoHS konform

## WEITERE

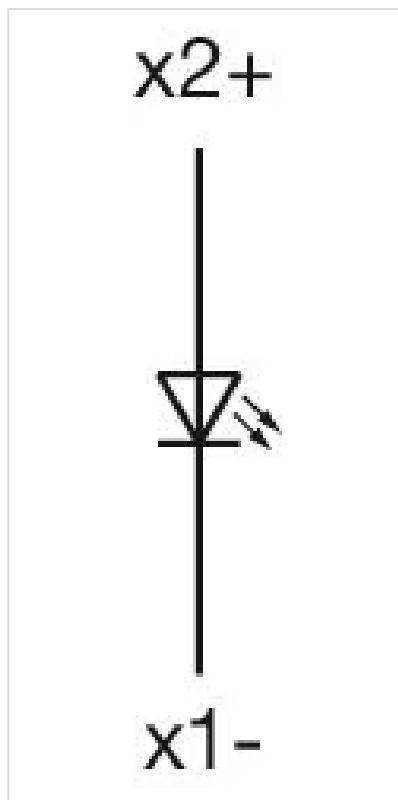
**Kurzbeschreibung:** Vorsatz, Ø 30,5 mm, Ø 35 mm, flach, Rot, Kunststoff, transparent, rund, Natur, Aluminium, eloxiert, Schraubanschluss

**Gehäuse Farbe:** Grau

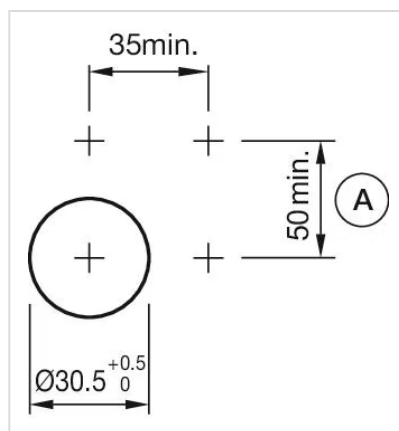
**Gehäuse Material:** Kunststoff

**Hinweise:** Bei eloxierten Aluminiumteilen kann es aus produktionstechnischen Gründen zu Farbunterschieden kommen

**Schaltschemas:**

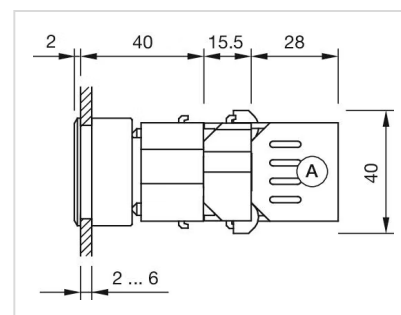
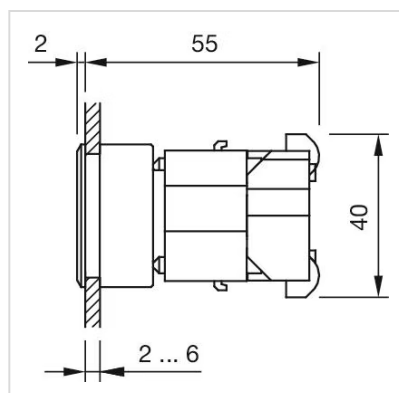


### Einbauöffnungen:



A = Schraubanschluss

### Abmessungen:



A = Schraubanschluss