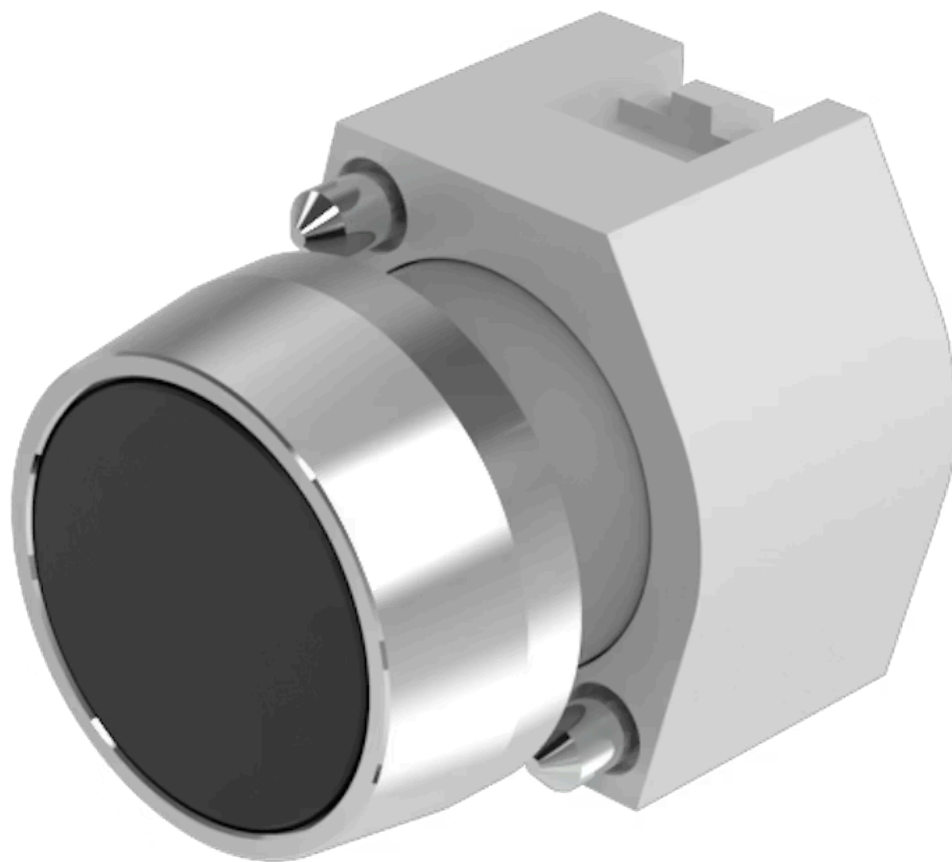


# Vorsatz

704.012.0



<https://www.eao.com/component/704.012.0/de/vo...>

Ihr Produkt:

---



## 704.012.0 Vorsatz

### FRONT

<b>Frontabmessung:</b>	Ø 29 mm
<b>Frontform:</b>	rund
<b>Frontrahmen Farbe:</b>	Natur
<b>Frontrahmen Material:</b>	Aluminium

### MONTAGE

<b>Bauform:</b>	erhaben
<b>Montage-Typ:</b>	Paneel-Montage

### BEDIEN-/ANZEIGETEIL

<b>Druckhaube Farbe:</b>	Schwarz
<b>Druckhaube Material:</b>	Kunststoff
<b>Druckhaube Ausleuchtung:</b>	nicht ausleuchtbar
<b>Druckhaube Form:</b>	flach
<b>Druckhaube Optik:</b>	opak

### ELEKTRISCHE KENNWERTE

<b>Normen:</b>	Die Geräte entsprechen den «Bestimmungen für Niederspannungs-Schaltgeräte» DIN EN 60947-1
----------------	--

### MECHANISCHE KENNWERTE

<b>Schaltfunktion:</b>	Impuls
<b>Mechanische Lebensdauer:</b>	≤3 Mio. Schaltzyklen

<b>Betätigungskraft:</b>	8 N
<b>Betätigungsweg:</b>	ca. 5,8 mm ± 0,2 mm
<b>Gewicht:</b>	0.018 kg

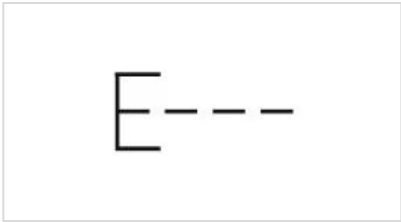
## UMGEBUNGSBEDINGUNGEN

<b>IP-Schutzart:</b>	IP65 frontseitig
<b>Einsatztemperatur:</b>	– 40 °C ... + 55 °C
<b>Lagertemperatur:</b>	– 40 °C ... + 85 °C

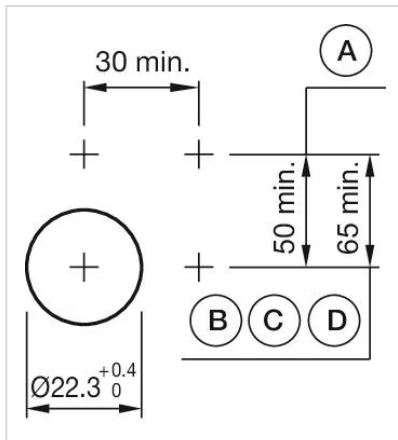
## ZERTIFIKATE

<b>REACH:</b>	REACH konform
<b>RoHS:</b>	RoHS konform

## WEITERE

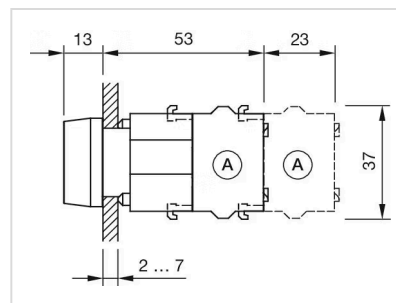
<b>Kurzbeschreibung:</b>	Vorsatz, Ø 29 mm, flach, nicht ausleuchtbar, Schwarz, Kunststoff, opak, rund, Natur, Aluminium, eloxiert, Impuls
<b>Gehäuse Farbe:</b>	Grau
<b>Gehäuse Material:</b>	Kunststoff
<b>Produkteigenschaften:</b>	Der Frontring mit Schutzhaube ist mit 0,4 Nm auf den Vorsatz zu montieren
<b>Hinweise:</b>	Der Frontring mit Schutzhaube ist mit 0,4 Nm auf den Vorsatz zu montieren Max. 3 Schaltelemente aufschnappbar
<b>max. Anzahl Schaltelemente:</b>	3
<b>Schaltschemas:</b>	

**Einbauöffnungen:**



A = Schraubanschluss  
 B = Federkraftklemme (PIT)  
 C = Steckanschluss 6,3 mm x 0,8 mm  
 D = Doppelsteckanschluss 6,3 mm x 0,8 mm

# **Abmessungen:**



A = Schraubanschluss