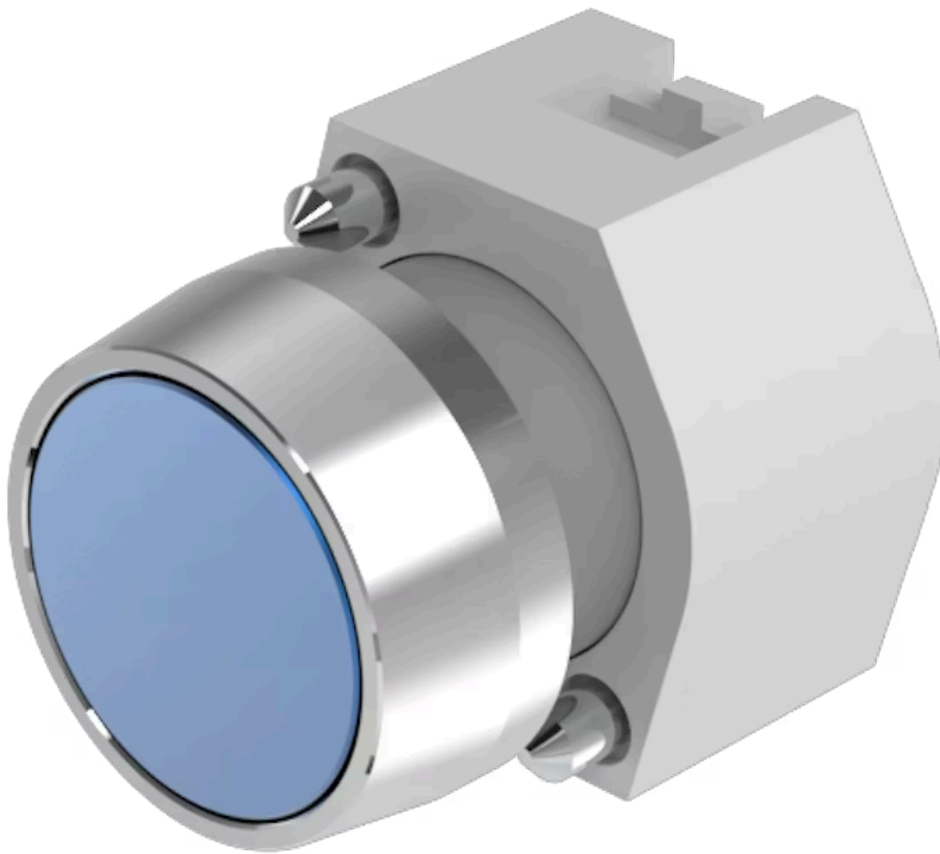


# Vorsatz

704.041.6



<https://www.eao.com/component/704.041.6/de/vo...>

Ihr Produkt:

---



## 704.041.6 Vorsatz

### FRONT

|                              |           |
|------------------------------|-----------|
| <b>Frontabmessung:</b>       | Ø 29 mm   |
| <b>Frontform:</b>            | rund      |
| <b>Frontrahmen Farbe:</b>    | Natur     |
| <b>Frontrahmen Material:</b> | Aluminium |

### MONTAGE

|                     |                |
|---------------------|----------------|
| <b>Bauform:</b>     | erhaben        |
| <b>Montage-Typ:</b> | Paneel-Montage |

### BEDIEN-/ANZEIGETEIL

|                                 |                    |
|---------------------------------|--------------------|
| <b>Druckhaube Farbe:</b>        | Blau               |
| <b>Druckhaube Material:</b>     | Aluminium          |
| <b>Druckhaube Ausleuchtung:</b> | nicht ausleuchtbar |
| <b>Druckhaube Form:</b>         | flach              |
| <b>Druckhaube Optik:</b>        | opak               |

### ELEKTRISCHE KENNWERTE

|                |  |
|----------------|--|
| <b>Normen:</b> | Die Geräte entsprechen den «Bestimmungen für Niederspannungs-Schaltgeräte»<br>DIN EN 60947-1 |
|----------------|--|

### MECHANISCHE KENNWERTE

|                                 |                      |
|---------------------------------|----------------------|
| <b>Schaltfunktion:</b>          | Rast                 |
| <b>Mechanische Lebensdauer:</b> | ≤3 Mio. Schaltzyklen |

|                          |                     |
|--------------------------|---------------------|
| <b>Betätigungskraft:</b> | 8 N                 |
| <b>Betätigungsweg:</b>   | ca. 5,8 mm ± 0,2 mm |
| <b>Gewicht:</b>          | 0.025 kg            |

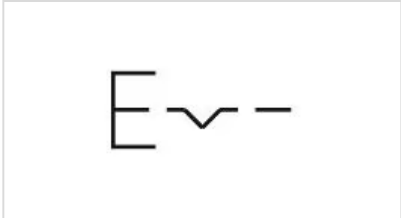
### UMGEBUNGSBEDINGUNGEN

|                           |                     |
|---------------------------|---------------------|
| <b>IP-Schutzart:</b>      | IP65 frontseitig    |
| <b>Einsatztemperatur:</b> | - 40 °C ... + 55 °C |
| <b>Lagertemperatur:</b>   | - 40 °C ... + 85 °C |

### ZERTIFIKATE

|               |               |
|---------------|---------------|
| <b>REACH:</b> | REACH konform |
| <b>RoHS:</b>  | RoHS konform  |

### WEITERE

|                                    |  |
|------------------------------------|--|
| <b>Kurzbeschreibung:</b>           | Vorsatz, Ø 29 mm, flach, nicht ausleuchtbar, Blau, Aluminium, opak, rund, Natur, Aluminium, eloxiert, Rast     |
| <b>Gehäuse Farbe:</b>              | Grau   |
| <b>Gehäuse Material:</b>           | Kunststoff   |
| <b>Hinweise:</b>                   | Der Frontring mit Schutzhaube ist mit 0,4 Nm auf den Vorsatz zu montieren<br>Max. 3 Schaltelemente aufsnappbar |
| <b>max. Anzahl Schaltelemente:</b> | 3  |
| <b>Schaltschemas:</b>              |                            |

**Einbauöffnungen:**



- A = Schraubanschluss
- B = Federkraftklemme (PIT)
- C = Steckanschluss 6,3 mm x 0,8 mm
- D = Doppelsteckanschluss 6,3 mm x 0,8 mm

**Abmessungen:**



- A = Schraubanschluss