

Vorsatz

704.042.418



<https://www.eao.com/component/704.042.418/de/...>

Ihr Produkt:



704.042.418 Vorsatz

FRONT

| | |
|------------------------------|-----------|
| Frontabmessung: | Ø 35 mm |
| Frontform: | rund |
| Frontrahmen Farbe: | Natur |
| Frontrahmen Material: | Aluminium |

MONTAGE

| | |
|-----------------------|----------------|
| Bauform: | flach |
| Einbauöffnung: | Ø 30,5 mm |
| Montage-Typ: | Paneel-Montage |

BEDIEN-/ANZEIGETEIL

| | |
|---------------------------------|--------------------|
| Druckhaube Farbe: | Gelb |
| Druckhaube Material: | Kunststoff |
| Druckhaube Ausleuchtung: | nicht ausleuchtbar |
| Druckhaube Form: | flach |
| Druckhaube Optik: | transparent |

ELEKTRISCHE KENNWERTE

| | |
|----------------|--|
| Normen: | Die Geräte entsprechen den «Bestimmungen für Niederspannungs-Schaltgeräte» DIN EN 60947-1 |
|----------------|--|

MECHANISCHE KENNWERTE

| | |
|------------------------|------|
| Schaltfunktion: | Rast |
|------------------------|------|

| | |
|---------------------------------|----------------------|
| Mechanische Lebensdauer: | ≤3 Mio. Schaltzyklen |
| Betätigungskraft: | 8 N |
| Betätigungsweg: | ca. 5,8 mm ± 0,2 mm |
| Gewicht: | 0.03 kg |

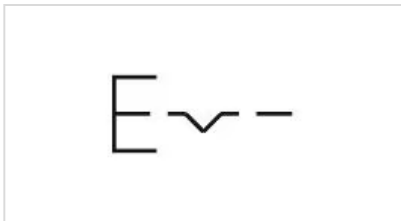
UMGEBUNGSBEDINGUNGEN

| | |
|---------------------------|---------------------|
| IP-Schutzart: | IP65 frontseitig |
| Einsatztemperatur: | - 40 °C ... + 55 °C |
| Lagertemperatur: | - 40 °C ... + 85 °C |

ZERTIFIKATE

| | |
|---------------|---------------|
| REACH: | REACH konform |
| RoHS: | RoHS konform |

WEITERE

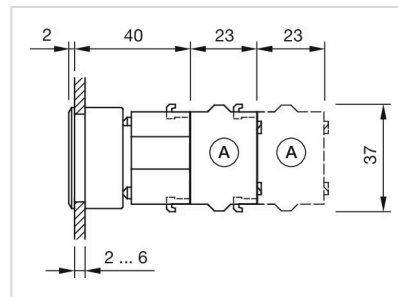
| | |
|------------------------------------|--|
| Kurzbeschreibung: | Vorsatz, Ø 30,5 mm, Ø 35 mm, flach, nicht ausleuchtbar, Gelb, Kunststoff, transparent, rund, Natur, Aluminium, eloxiert, Rast |
| Gehäuse Farbe: | Grau |
| Gehäuse Material: | Kunststoff |
| Hinweise: | Max. 3 Schaltelemente aufsnappbar Bei eloxierten Aluminiumteilen kann es aus produktionstechnischen Gründen zu Farbunterschieden kommen |
| max. Anzahl Schaltelemente: | 3 |
| Schaltschemas: |  |

Einbauöffnungen:



- A = Schraubanschluss
- B = Federkraftklemme (PIT)
- C = Steckanschluss 6,3 mm x 0,8 mm
- D = Doppelsteckanschluss 6,3 mm x 0,8 mm

Abmessungen:



- A = Schraubanschluss