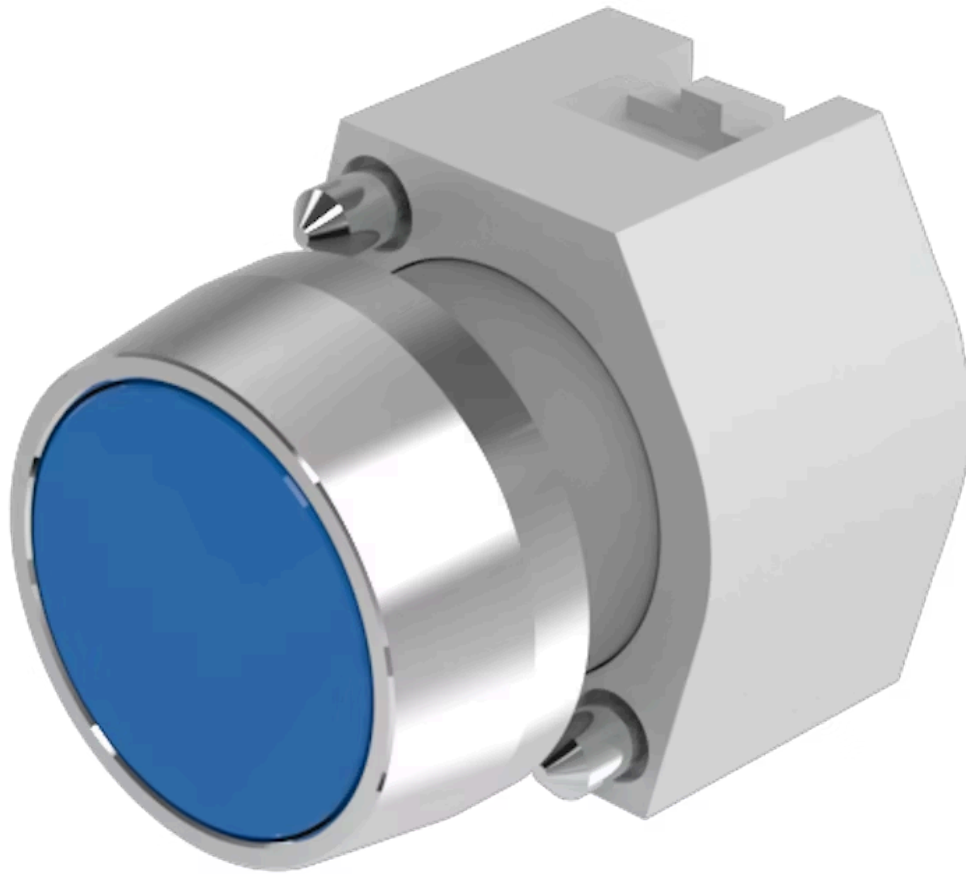


# Vorsatz

704.042.6



<https://www.eao.com/component/704.042.6/de/vo...>

Ihr Produkt:

---



## 704.042.6 Vorsatz

### FRONT

|                              |           |
|------------------------------|-----------|
| <b>Frontabmessung:</b>       | Ø 29 mm   |
| <b>Frontform:</b>            | rund      |
| <b>Frontrahmen Farbe:</b>    | Natur     |
| <b>Frontrahmen Material:</b> | Aluminium |

### MONTAGE

|                     |                |
|---------------------|----------------|
| <b>Bauform:</b>     | erhaben        |
| <b>Montage-Typ:</b> | Paneel-Montage |

### BEDIEN-/ANZEIGETEIL

|                                 |                    |
|---------------------------------|--------------------|
| <b>Druckhaube Farbe:</b>        | Blau               |
| <b>Druckhaube Material:</b>     | Kunststoff         |
| <b>Druckhaube Ausleuchtung:</b> | nicht ausleuchtbar |
| <b>Druckhaube Form:</b>         | flach              |
| <b>Druckhaube Optik:</b>        | transparent        |

### ELEKTRISCHE KENNWERTE

|                |  |
|----------------|--|
| <b>Normen:</b> | Die Geräte entsprechen den «Bestimmungen für Niederspannungs-Schaltgeräte»<br>DIN EN 60947-1 |
|----------------|--|

### MECHANISCHE KENNWERTE

|                                 |                      |
|---------------------------------|----------------------|
| <b>Schaltfunktion:</b>          | Rast                 |
| <b>Mechanische Lebensdauer:</b> | ≤3 Mio. Schaltzyklen |

**Betätigungskraft:** 8 N  
**Betätigungsweg:** ca. 5,8 mm ± 0,2 mm  
**Gewicht:** 0.024 kg

### UMGEBUNGSBEDINGUNGEN

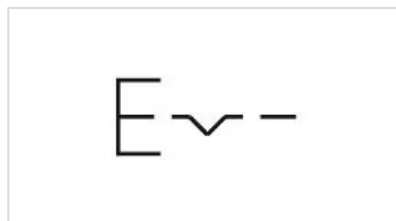
**IP-Schutzart:** IP65 frontseitig  
**Einsatztemperatur:** – 40 °C ... + 55 °C  
**Lagertemperatur:** – 40 °C ... + 85 °C

### ZERTIFIKATE

**REACH:** REACH konform  
**RoHS:** RoHS konform

### WEITERE

**Kurzbeschreibung:** Vorsatz, Ø 29 mm, flach, nicht ausleuchtbar, Blau, Kunststoff, transparent, rund, Natur, Aluminium, eloxiert, Rast  
**Gehäuse Farbe:** Grau  
**Gehäuse Material:** Kunststoff  
**Hinweise:** Der Frontring mit Schutzhaube ist mit 0,4 Nm auf den Vorsatz zu montieren  
Max. 3 Schaltelemente aufsnappbar  
**max. Anzahl Schaltelemente:** 3  
**Schaltschemas:**



**Einbauöffnungen:**



- A = Schraubanschluss
- B = Federkraftklemme (PIT)
- C = Steckanschluss 6,3 mm x 0,8 mm
- D = Doppelsteckanschluss 6,3 mm x 0,8 mm

**Abmessungen:**



- A = Schraubanschluss