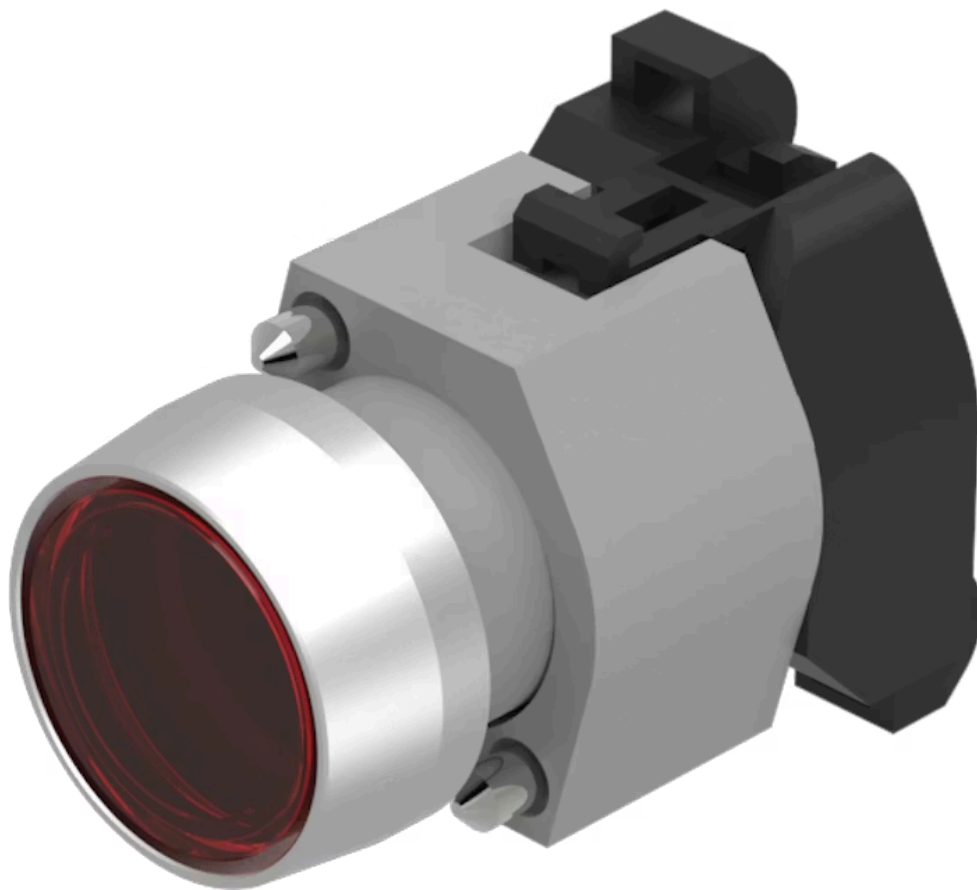


Vorsatz

704.062.2



<https://www.eao.com/component/704.062.2/de/vo...>

Ihr Produkt:



704.062.2 Vorsatz

FRONT

Frontabmessung:	Ø 29 mm
Frontform:	rund
Frontrahmen Farbe:	Natur
Frontrahmen Material:	Aluminium

MONTAGE

Bauform:	erhaben
Montage-Typ:	Paneel-Montage

BEDIEN-/ANZEIGETEIL

Druckhaube Farbe:	Rot
Druckhaube Material:	Kunststoff
Druckhaube Ausleuchtung:	ausleuchtbar
Druckhaube Form:	flach
Druckhaube Optik:	transparent

ELEKTRISCHE KENNWERTE

Normen:	Die Geräte entsprechen den «Bestimmungen für Niederspannungs-Schaltgeräte» DIN EN 60947-1
----------------	--

MECHANISCHE KENNWERTE

Schaltfunktion:	Rast
Mechanische Lebensdauer:	≤3 Mio. Schaltzyklen

Betätigungskraft:	8 N
Betätigungsweg:	ca. 5,8 mm ± 0,2 mm
Gewicht:	0.035 kg

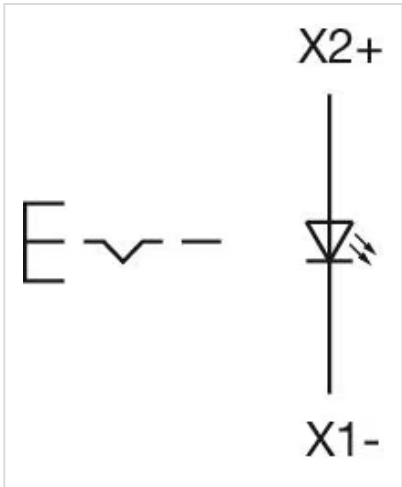
UMGEBUNGSBEDINGUNGEN

IP-Schutzart:	IP65 frontseitig
Einsatztemperatur:	– 40 °C ... + 55 °C
Lagertemperatur:	– 40 °C ... + 85 °C

ZERTIFIKATE

REACH:	REACH konform
RoHS:	RoHS konform

WEITERE

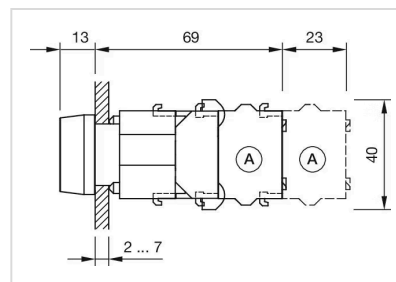
Kurzbeschreibung:	Vorsatz, Ø 29 mm, flach, ausleuchtbar, Rot, Kunststoff, transparent, rund, Natur, Aluminium, eloxiert, Rast
Gehäuse Farbe:	Grau
Gehäuse Material:	Kunststoff
Hinweise:	Der Frontring mit Schutzhaube ist mit 0,4 Nm auf den Vorsatz zu montieren Max. 3 Schaltelemente aufsnappbar Der Lampenblock wird mit Schraubanschluss geliefert
max. Anzahl Schaltelemente:	3
Schaltschemas:	

Einbauöffnungen:



A = Schraubanschluss
 B = Federkraftklemme (PIT)
 C = Steckanschluss 6,3 mm x 0,8 mm
 D = Doppelsteckanschluss 6,3 mm x 0,8 mm

Abmessungen:



A = Schraubanschluss