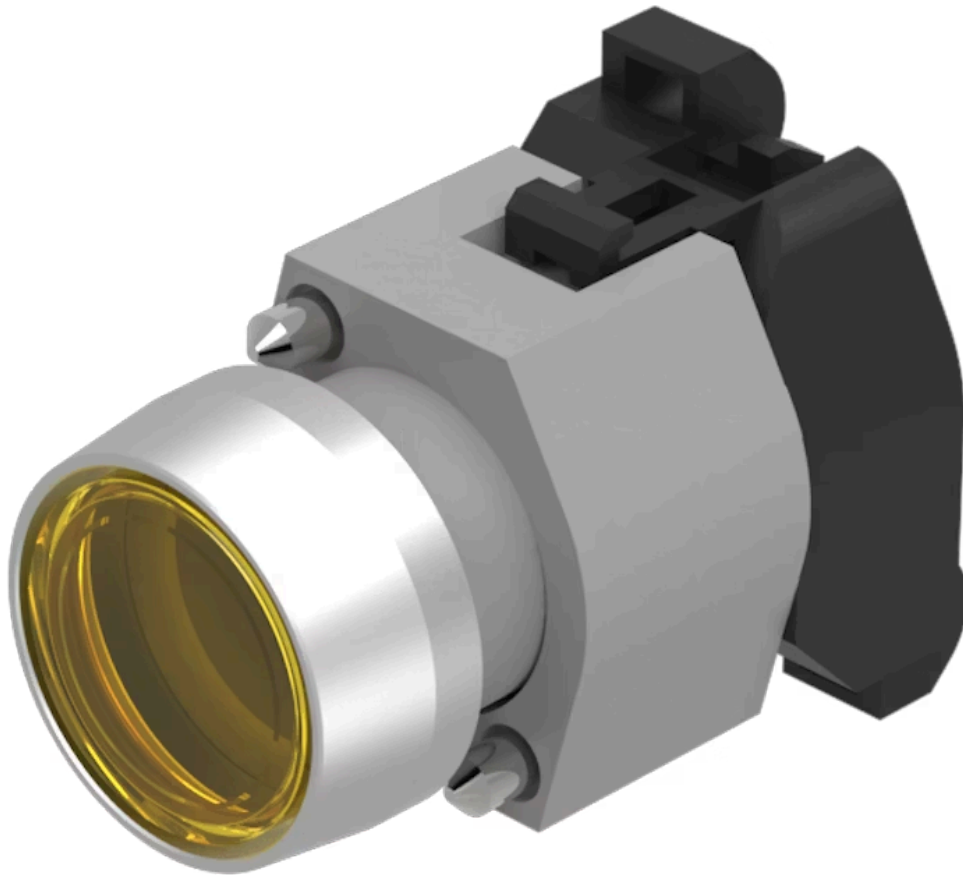


# Vorsatz

704.062.4



<https://www.eao.com/component/704.062.4/de/vo...>

Ihr Produkt:

---



704.062.4  
Vorsatz

#### FRONT

Frontabmessung:	Ø 29 mm
Frontform:	rund
Frontrahmen Farbe:	Natur
Frontrahmen Material:	Aluminium

#### MONTAGE

Bauform:	erhaben
Montage-Typ:	Paneel-Montage

#### BEDIEN-/ANZEIGETEIL

Druckhaube Farbe:	Gelb
Druckhaube Material:	Kunststoff
Druckhaube Ausleuchtung:	ausleuchtbar
Druckhaube Form:	flach
Druckhaube Optik:	transparent

#### ELEKTRISCHE KENNWERTE

Normen:	Die Geräte entsprechen den «Bestimmungen für Niederspannungs-Schaltgeräte» DIN EN 60947-1
---------	--

#### MECHANISCHE KENNWERTE

Schaltfunktion:	Rast
Mechanische Lebensdauer:	≤3 Mio. Schaltzyklen

<b>Betätigungskraft:</b>	8 N
<b>Betätigungsweg:</b>	ca. 5,8 mm ± 0,2 mm
<b>Gewicht:</b>	0.04 kg

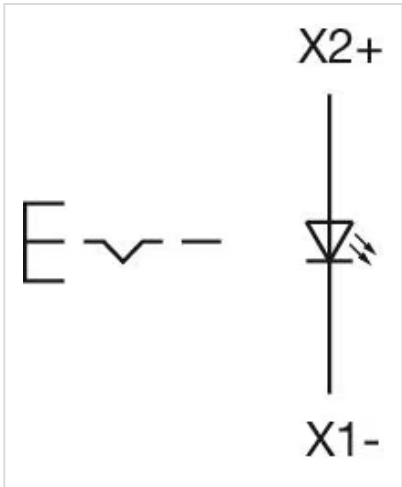
## UMGEBUNGSBEDINGUNGEN

<b>IP-Schutzart:</b>	IP65 frontseitig
<b>Einsatztemperatur:</b>	– 40 °C ... + 55 °C
<b>Lagertemperatur:</b>	– 40 °C ... + 85 °C

## ZERTIFIKATE

<b>REACH:</b>	REACH konform
<b>RoHS:</b>	RoHS konform

## WEITERE

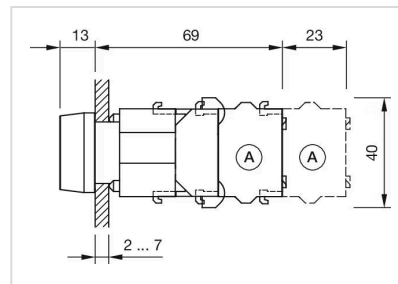
<b>Kurzbeschreibung:</b>	Vorsatz, Ø 29 mm, flach, ausleuchtbar, Gelb, Kunststoff, transparent, rund, Natur, Aluminium, eloxiert, Rast
<b>Gehäuse Farbe:</b>	Grau
<b>Gehäuse Material:</b>	Kunststoff
<b>Hinweise:</b>	Der Frontring mit Schutzhaube ist mit 0,4 Nm auf den Vorsatz zu montieren Max. 3 Schaltelemente aufsnappbar Der Lampenblock wird mit Schraubanschluss geliefert
<b>max. Anzahl Schaltelemente:</b>	3
<b>Schaltschemas:</b>	

**Einbauöffnungen:**



A = Schraubanschluss  
 B = Federkraftklemme (PIT)  
 C = Steckanschluss 6,3 mm x 0,8 mm  
 D = Doppelsteckanschluss 6,3 mm x 0,8 mm

**Abmessungen:**



A = Schraubanschluss