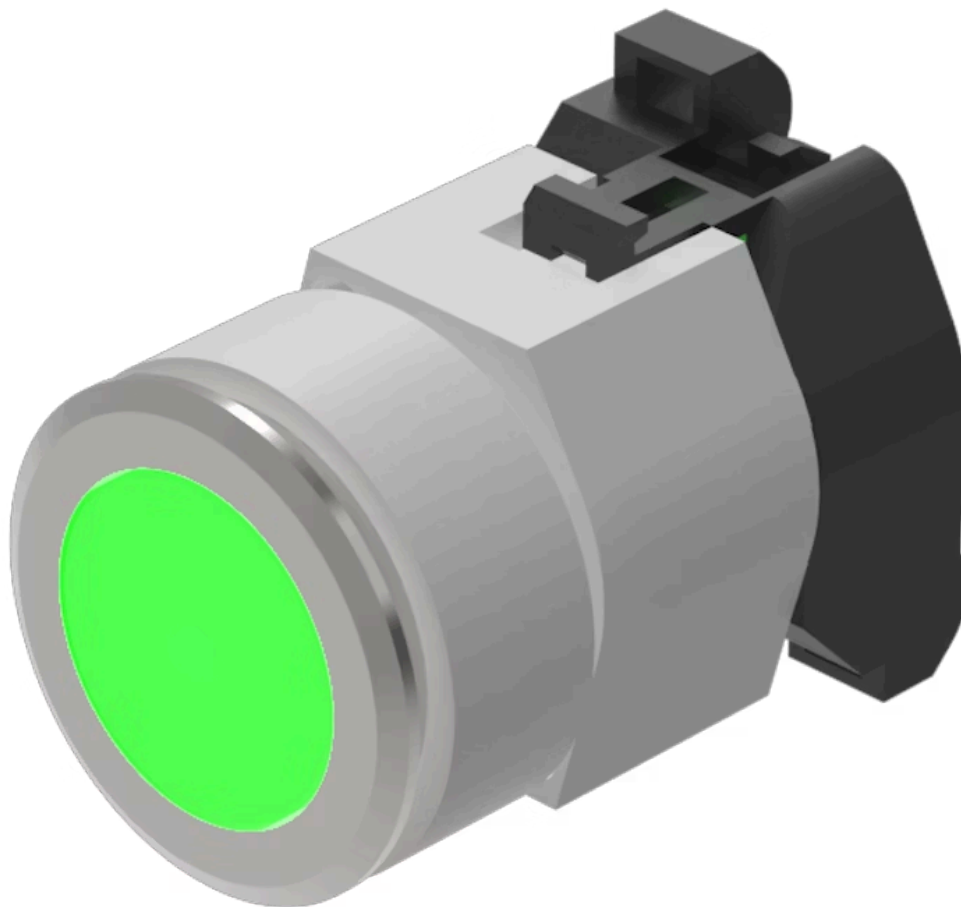


Vorsatz

704.062.518



<https://www.eao.com/component/704.062.518/de/...>

Ihr Produkt:



704.062.518
Vorsatz

FRONT

| | |
|-----------------------|-----------|
| Frontabmessung: | Ø 35 mm |
| Frontform: | rund |
| Frontrahmen Farbe: | Natur |
| Frontrahmen Material: | Aluminium |

MONTAGE

| | |
|----------------|----------------|
| Bauform: | flach |
| Einbauöffnung: | Ø 30,5 mm |
| Montage-Typ: | Paneel-Montage |

BEDIEN-/ANZEIGETEIL

| | |
|--------------------------|--------------|
| Druckhaube Farbe: | Grün |
| Druckhaube Material: | Kunststoff |
| Druckhaube Ausleuchtung: | ausleuchtbar |
| Druckhaube Form: | flach |
| Druckhaube Optik: | transparent |

ELEKTRISCHE KENNWERTE

| | |
|---------|--|
| Normen: | Die Geräte entsprechen den «Bestimmungen für Niederspannungs-Schaltgeräte» DIN EN 60947-1 |
|---------|--|

MECHANISCHE KENNWERTE

| | |
|-----------------|------|
| Schaltfunktion: | Rast |
|-----------------|------|

| | |
|---------------------------------|----------------------|
| Mechanische Lebensdauer: | ≤3 Mio. Schaltzyklen |
| Betätigungskraft: | 8 N |
| Betätigungsweg: | ca. 5,8 mm ± 0,2 mm |
| Gewicht: | 0.046 kg |

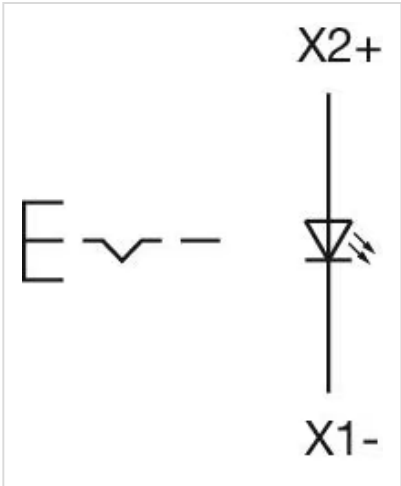
UMGEBUNGSBEDINGUNGEN

| | |
|---------------------------|---------------------|
| IP-Schutzart: | IP65 frontseitig |
| Einsatztemperatur: | – 40 °C ... + 55 °C |
| Lagertemperatur: | – 40 °C ... + 85 °C |

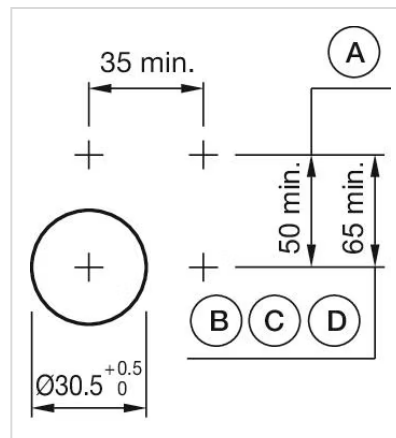
ZERTIFIKATE

| | |
|---------------|---------------|
| REACH: | REACH konform |
| RoHS: | RoHS konform |

WEITERE

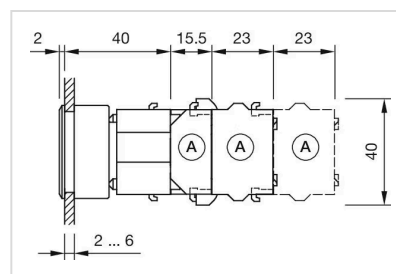
| | |
|------------------------------------|---|
| Kurzbeschreibung: | Vorsatz, Ø 30,5 mm, Ø 35 mm, flach, ausleuchtbar, Grün, Kunststoff, transparent, rund, Natur, Aluminium, eloxiert, Rast |
| Gehäuse Farbe: | Grau |
| Gehäuse Material: | Kunststoff |
| Hinweise: | Max. 3 Schaltelemente aufsnappbar Der Lampenblock wird mit Schraubanschluss geliefert Bei eloxierten Aluminiumteilen kann es aus produktionstechnischen Gründen zu Farbunterschieden kommen |
| max. Anzahl Schaltelemente: | 3 |
| Schaltschemas: |  |

Einbauöffnungen:



A = Schraubanschluss
B = Federkraftklemme (PIT)
C = Steckanschluss 6,3 mm x 0,8 mm
D = Doppelsteckanschluss 6,3 mm x 0,8 mm

Abmessungen:



A = Schraubanschluss