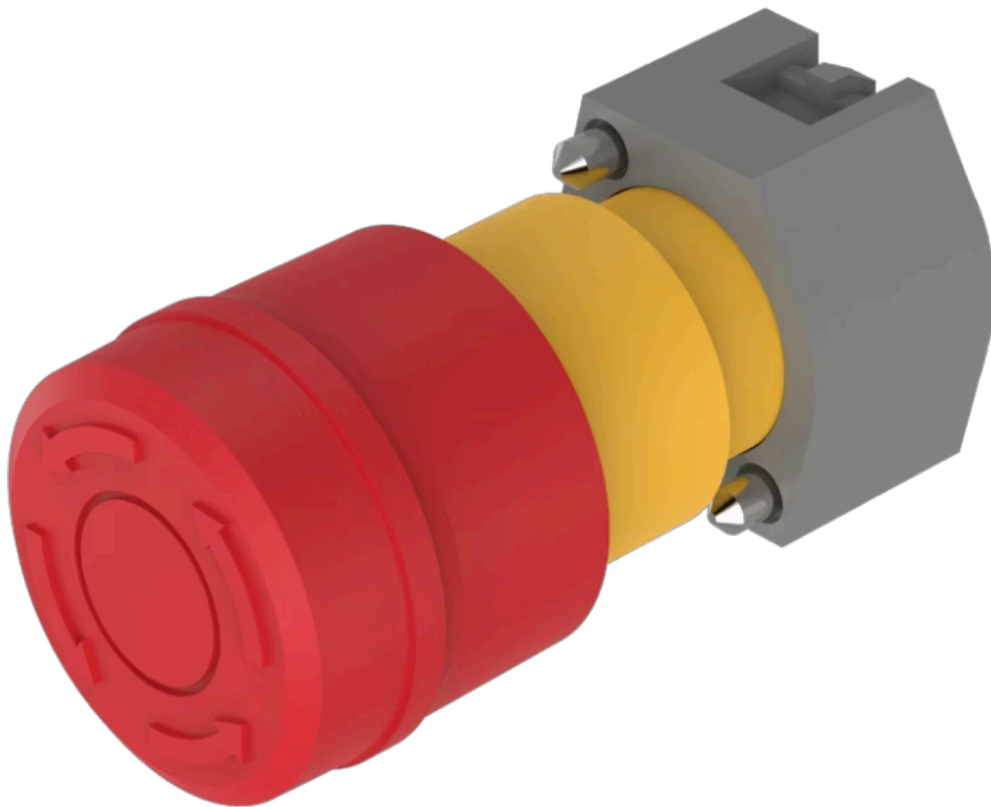


Vorsatz

704.064.2



<https://www.eao.com/component/704.064.2/de/vo...>

Ihr Produkt:



704.064.2 Vorsatz

FRONT

Frontabmessung: Ø 37 mm

Frontform: rund

MONTAGE

Bauform: erhaben

Montage-Typ: Paneel-Montage

BEDIEN-/ANZEIGETEIL

Druckhaube Farbe: Rot

Druckhaube Material: Kunststoff

Druckhaube Ausleuchtung: nicht ausleuchtbar

Druckhaube Form: Pilz

Druckhaube Optik: opak

ELEKTRISCHE KENNWERTE

Normen: Die Geräte entsprechen den «Bestimmungen für Niederspannungs-Schaltgeräte»
DIN EN 60947-1

MECHANISCHE KENNWERTE

Schaltfunktion: Rast

Entriegelungsart: Drehentriegelung

Mechanische Lebensdauer: ≤50 000 Schaltzyklen

Betätigungskraft: 8 N

Betätigungsweg: ca. 5,8 mm ± 0,2 mm
Gewicht: 0.048 kg

UMGEBUNGSBEDINGUNGEN

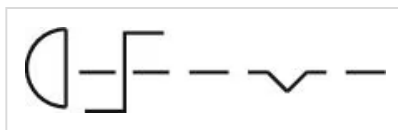
IP-Schutzart: IP65 frontseitig
Einsatztemperatur: – 40 °C ... + 55 °C
Lagertemperatur: – 40 °C ... + 85 °C

ZERTIFIKATE

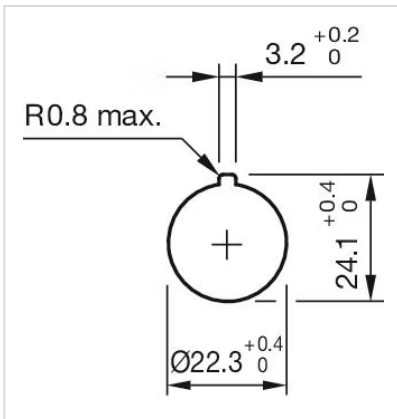
REACH: REACH konform
RoHS: RoHS konform

WEITERE

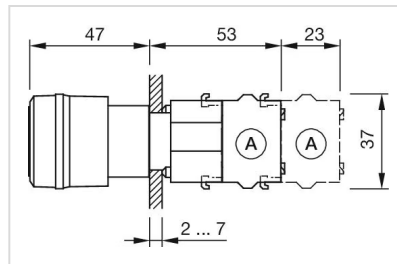
Kurzbeschreibung: Vorsatz, Ø 37 mm, Pilz, nicht ausleuchtbar, Rot, Kunststoff, opak, rund, Rast, Drehentriegelung
Gehäuse Farbe: Gelb
Gehäuse Material: Kunststoff
Beschriftung: Pfeile
Produkteigenschaften: Drehentriegelung im Uhrzeigersinn
Hinweise: Schaft gelb
max. Anzahl Schaltelemente: 2
Schaltschemas:



Einbauöffnungen:



Abmessungen:



A = Schraubanschluss