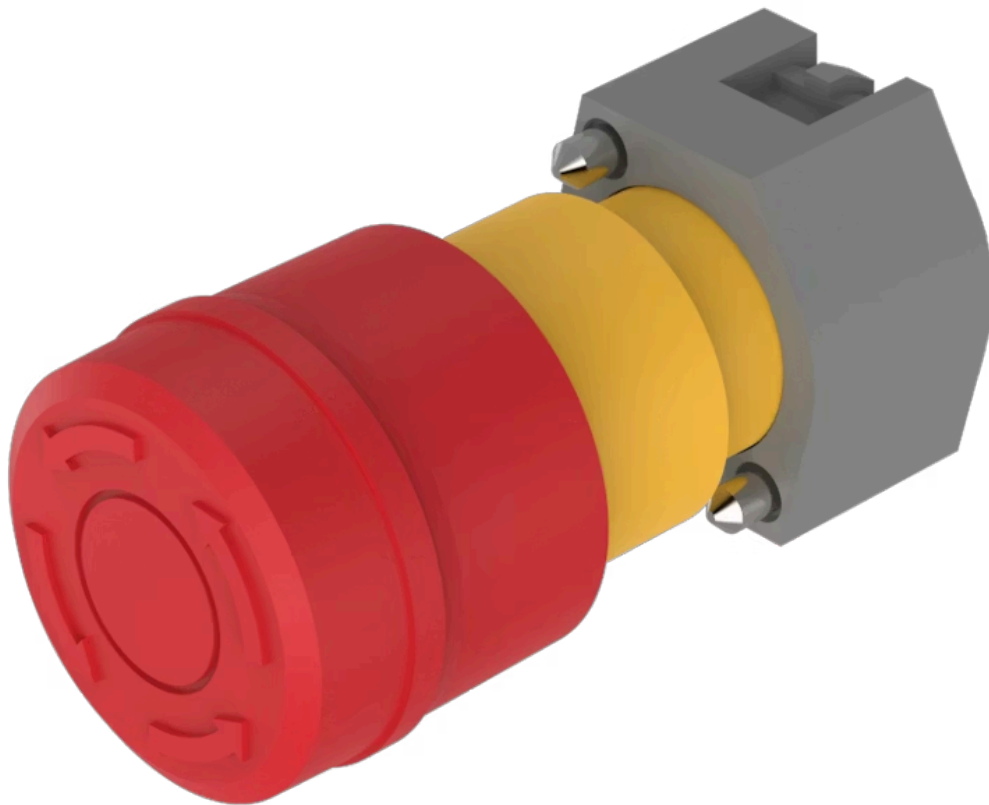


Vorsatz

704.064.2A



<https://www.eao.com/component/704.064.2A/de/v...>

Ihr Produkt:



704.064.2A Vorsatz

FRONT

Frontabmessung: Ø 37 mm

Frontform: rund

MONTAGE

Bauform: erhaben

Montage-Typ: Paneel-Montage

BEDIEN-/ANZEIGETEIL

Druckhaube Farbe: Rot

Druckhaube Material: Kunststoff

Druckhaube Ausleuchtung: nicht ausleuchtbar

Druckhaube Form: Pilz

Druckhaube Optik: opak

MECHANISCHE KENNWERTE

Schaltfunktion: Rast

Entriegelungsart: Drehentriegelung

Mechanische Lebensdauer: ≥50 000 Schaltzyklen

Betätigungskraft: 8 N

Betätigungsweg: ca. 5,8 mm ± 0,2 mm

Gewicht: 0.048 kg

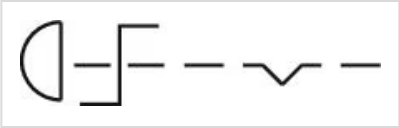
UMGEBUNGSBEDINGUNGEN

IP-Schutzart:	IP65 frontseitig
Einsatztemperatur:	- 25 °C ... + 55 °C
Lagertemperatur:	- 40 °C ... + 85 °C

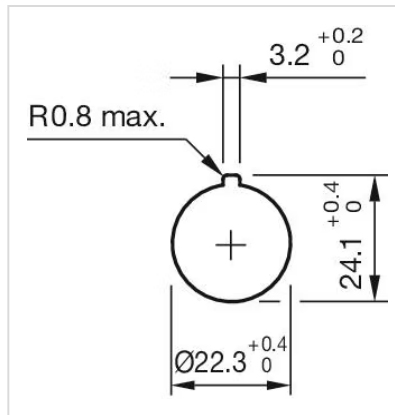
ZERTIFIKATE

REACH:	REACH konform
RoHS:	RoHS konform

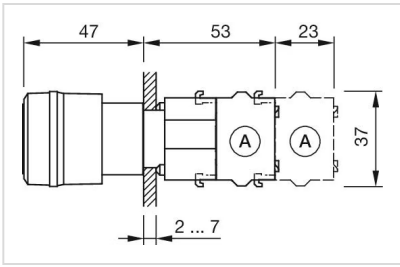
WEITERE

Kurzbeschreibung:	Vorsatz, Ø 37 mm, Pilz, nicht ausleuchtbar, Rot, Kunststoff, opak, rund, Rast, Drehentriegelung
Gehäuse Farbe:	Gelb
Gehäuse Material:	Kunststoff
Beschriftung:	Pfeile
Produkteigenschaften:	Drehentriegelung im Gegenuhrzeigersinn
Hinweise:	Schaft gelb
Schaltschemas:	

Einbauöffnungen:



Abmessungen:



A = Schraubanschluss