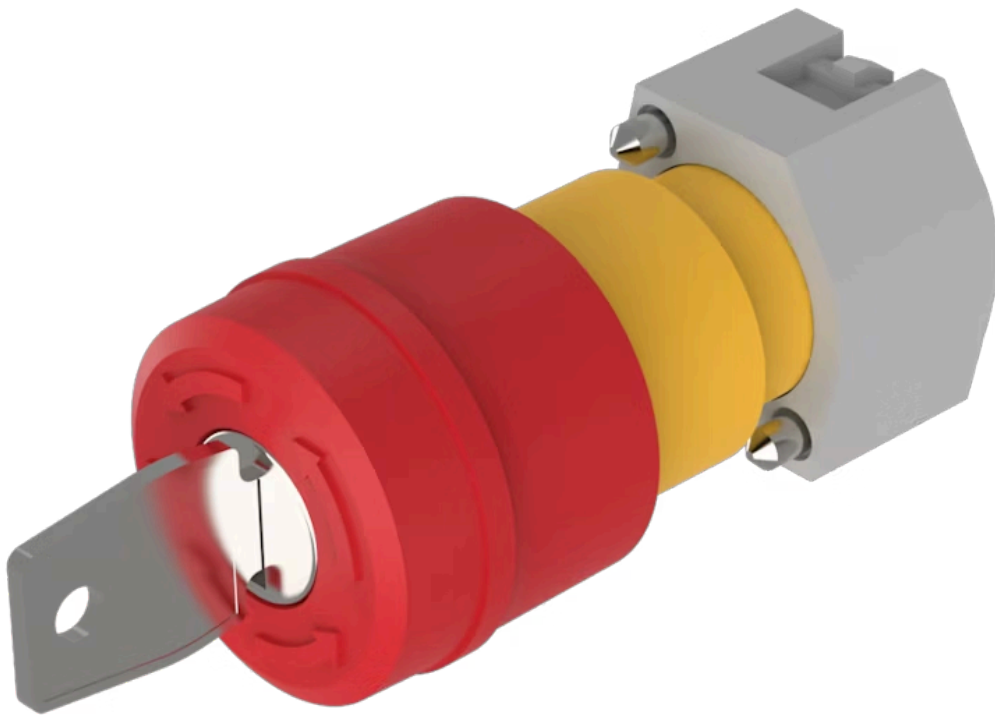


# Vorsatz

704.066.2



<https://www.eao.com/component/704.066.2/de/vo...>

Ihr Produkt:

---



## 704.066.2 Vorsatz

### FRONT

**Frontabmessung:** Ø 37 mm

**Frontform:** rund

### MONTAGE

**Bauform:** erhaben

**Montage-Typ:** Paneel-Montage

### BEDIEN-/ANZEIGETEIL

**Druckhaube Farbe:** Rot

**Druckhaube Material:** Kunststoff

**Druckhaube Ausleuchtung:** nicht ausleuchtbar

**Druckhaube Form:** Pilz

**Druckhaube Optik:** opak

### ELEKTRISCHE KENNWERTE

**Normen:** Die Geräte entsprechen den «Bestimmungen für Niederspannungs-Schaltgeräte»  
DIN EN 60947-1

### MECHANISCHE KENNWERTE

**Schaltfunktion:** Rast

**Entriegelungsart:** Schlüsselentriegelung

**Mechanische Lebensdauer:** ≤50 000 Schaltzyklen

**Betätigungskraft:** 8 N

**Betätigungsweg:** ca. 5,8 mm ± 0,2 mm  
**Gewicht:** 0.077 kg

### UMGEBUNGSBEDINGUNGEN

**IP-Schutzart:** IP65 frontseitig  
**Einsatztemperatur:** - 40 °C ... + 55 °C  
**Lagertemperatur:** - 40 °C ... + 85 °C

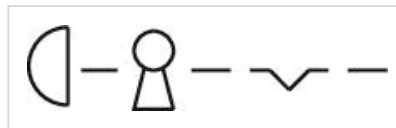
### ZERTIFIKATE

**REACH:** REACH konform  
**RoHS:** RoHS konform

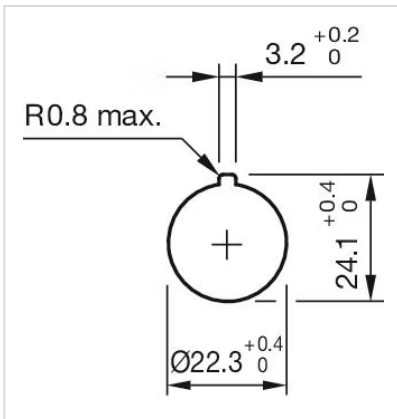
### WEITERE

**Kurzbeschreibung:** Vorsatz, Ø 37 mm, Pilz, nicht ausleuchtbar, Rot, Kunststoff, opak, rund, Rast, Schlüsselentriegelung  
**Gehäuse Farbe:** Gelb  
**Gehäuse Material:** Kunststoff  
**Beschriftung:** Pfeile  
**Produkteigenschaften:** Schlüsselentriegelung im Uhrzeigersinn  
**Hinweise:** Schaft gelb  
**max. Anzahl Schaltelemente:** 2

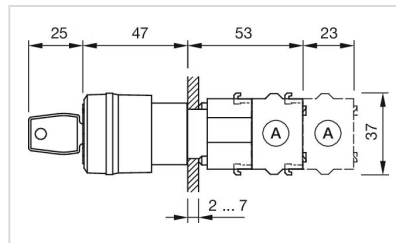
**Schaltschemas:**



**Einbauöffnungen:**



**Abmessungen:**



A = Schraubanschluss