

# Vorsatz

704.086.4



<https://www.eao.com/component/704.086.4/de/vo...>

Ihr Produkt:

---



704.086.4  
Vorsatz

#### FRONT

<b>Frontabmessung:</b>	Ø 40 mm
<b>Frontform:</b>	rund
<b>Frontrahmen Farbe:</b>	Grau
<b>Frontrahmen Material:</b>	Kunststoff

#### MONTAGE

<b>Bauform:</b>	erhaben
<b>Montage-Typ:</b>	Paneel-Montage

#### BEDIEN-/ANZEIGETEIL

<b>Druckhaube Farbe:</b>	Gelb
<b>Druckhaube Material:</b>	Kunststoff
<b>Druckhaube Ausleuchtung:</b>	ausleuchtbar
<b>Druckhaube Form:</b>	Pilz
<b>Druckhaube Optik:</b>	opak
<b>Leuchtmittel Farbe:</b>	Gelb

#### MECHANISCHE KENNWERTE

<b>Anschluss:</b>	Schraubanschluss
<b>Schaltfunktion:</b>	Rast
<b>Mechanische Lebensdauer:</b>	≤3 Mio. Schaltzyklen
<b>Gewicht:</b>	0.042 kg

## ZERTIFIKATE

**REACH:** REACH konform

**RoHS:** RoHS konform

## WEITERE

**Kurzbeschreibung:** Vorsatz, Ø 40 mm, Pilz, ausleuchtbar, Gelb, Kunststoff, opak, rund, Grau, Kunststoff, Rast, Schraubanschluss, Gelb

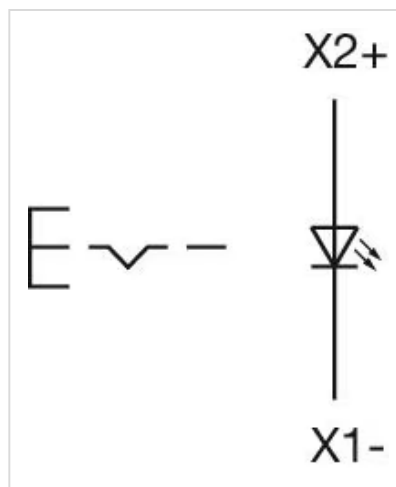
**Gehäuse Farbe:** Grau

**Gehäuse Material:** Kunststoff

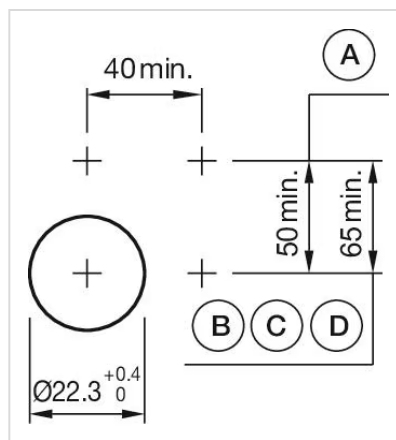
**Hinweise:** Max. 3 Schaltelemente aufschnappbar

**max. Anzahl Schaltelemente:** 3

**Schaltschemas:**

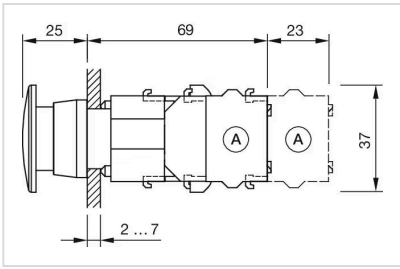


**Einbauöffnungen:**



- A = Schraubanschluss
- B = Federkraftklemme (PIT)
- C = Steckanschluss 6,3 mm x 0,8 mm
- D = Doppelsteckanschluss 6,3 mm x 0,8 mm

**Abmessungen:**



A = Schraubanschluss