

# Vorsatz

704.095.010



<https://www.eao.com/component/704.095.010/de/...>

Ihr Produkt:

---



704.095.010  
Vorsatz

#### FRONT

Frontabmessung:	Ø 35 mm
Frontform:	rund
Frontrahmen Farbe:	Schwarz
Frontrahmen Material:	Aluminium

#### MONTAGE

Bauform:	flach
Einbauöffnung:	Ø 30,5 mm
Montage-Typ:	Paneel-Montage

#### BEDIEN-/ANZEIGETEIL

Drehgriff Farbe:	Schwarz
Drehgriff Balkenfarbe:	Schwarz
Drehgriff Material:	Kunststoff
Drehgriff Form:	lang

#### ELEKTRISCHE KENNWERTE

Normen:	Die Geräte entsprechen den «Bestimmungen für Niederspannungs-Schaltgeräte» DIN EN 60947-1
---------	--

#### MECHANISCHE KENNWERTE

Schaltfunktion:	Impuls - Ruhe - Impuls
Schaltstufen:	3 Stellungen

<b>Schaltwinkel:</b>	42° links / 42° rechts
<b>Mechanische Lebensdauer:</b>	≤2,5 Mio. Schaltzyklen
<b>Gewicht:</b>	0.048 kg

## UMGEBUNGSBEDINGUNGEN

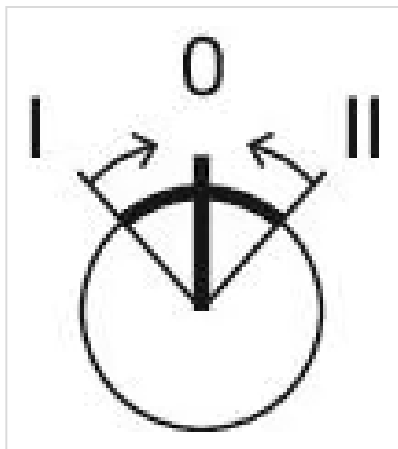
<b>IP-Schutzart:</b>	IP65 frontseitig
<b>Einsatztemperatur:</b>	– 40 °C ... + 55 °C
<b>Lagertemperatur:</b>	– 40 °C ... + 85 °C

## ZERTIFIKATE

<b>REACH:</b>	REACH konform
<b>RoHS:</b>	RoHS konform

## WEITERE

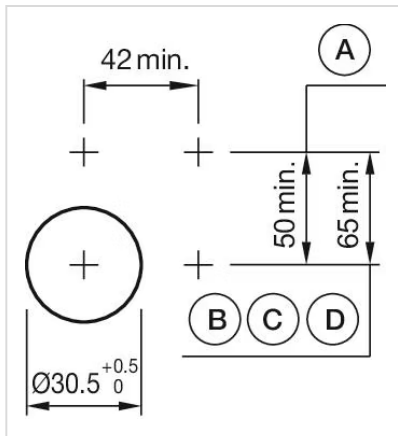
<b>Kurzbeschreibung:</b>	Vorsatz, Ø 30,5 mm, Ø 35 mm, nicht ausleuchtbar, Schwarz, lang, rund, Schwarz, Aluminium, eloxiert, Impuls - Ruhe - Impuls
<b>Hinweise:</b>	Max. 3 Schaltelemente aufschnappbar
<b>max. Anzahl Schaltelemente:</b>	3
<b>Schaltstellungen:</b>	



## Schaltschemas:

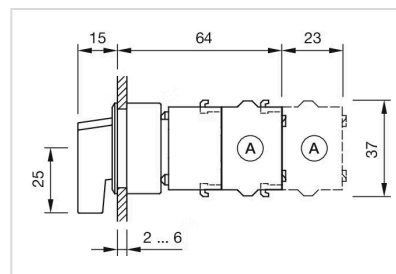


## Einbauöffnungen:



A = Schraubanschluss  
 B = Federkraftklemme (PIT)  
 C = Steckanschluss 6,3 mm x 0,8 mm  
 D = Doppelsteckanschluss 6,3 mm x 0,8 mm

# **Abmessungen:**



A = Schraubanschluss