

# Vorsatz

704.099.018I



<https://www.eao.com/component/704.099.018I/de...>

Ihr Produkt:

---



## 704.099.018I Vorsatz

### FRONT

|                              |           |
|------------------------------|-----------|
| <b>Frontabmessung:</b>       | Ø 35 mm   |
| <b>Frontform:</b>            | rund      |
| <b>Frontrahmen Farbe:</b>    | Natur     |
| <b>Frontrahmen Material:</b> | Aluminium |

### MONTAGE

|                       |                |
|-----------------------|----------------|
| <b>Bauform:</b>       | flach          |
| <b>Einbauöffnung:</b> | Ø 30,5 mm      |
| <b>Montage-Typ:</b>   | Paneel-Montage |

### BEDIEN-/ANZEIGETEIL

|                               |             |
|-------------------------------|-------------|
| <b>Drehgriff Farbe:</b>       | Schwarz     |
| <b>Drehgriff Balkenfarbe:</b> | transluzent |
| <b>Drehgriff Material:</b>    | Kunststoff  |
| <b>Drehgriff Form:</b>        | lang        |

### ELEKTRISCHE KENNWERTE

|                |  |
|----------------|--|
| <b>Normen:</b> | Die Geräte entsprechen den «Bestimmungen für Niederspannungs-Schaltgeräte»<br>DIN EN 60947-1 |
|----------------|--|

### MECHANISCHE KENNWERTE

|                        |                      |
|------------------------|----------------------|
| <b>Schaltfunktion:</b> | Impuls - Ruhe - Rast |
| <b>Schaltstufen:</b>   | 3 Stellungen         |

**Schaltwinkel:** 42° links / 42° rechts  
**Mechanische Lebensdauer:** ≤2,5 Mio. Schaltzyklen  
**Gewicht:** 0.05 kg

### UMGEBUNGSBEDINGUNGEN

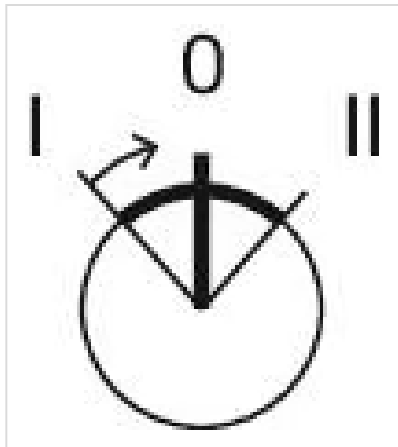
**IP-Schutzart:** IP65 frontseitig  
**Einsatztemperatur:** - 40 °C ... + 55 °C  
**Lagertemperatur:** - 40 °C ... + 85 °C

### ZERTIFIKATE

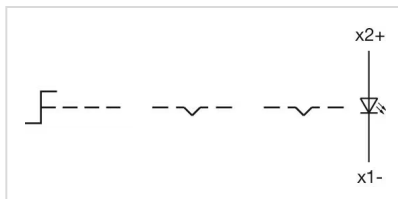
**REACH:** REACH konform  
**RoHS:** RoHS konform

### WEITERE

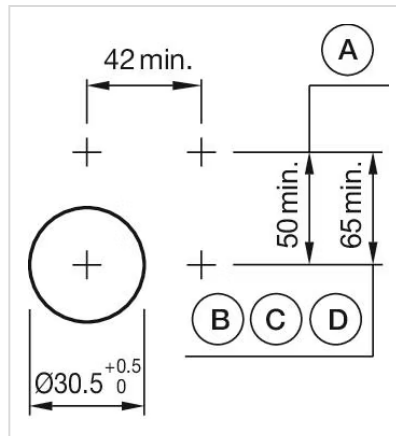
**Kurzbeschreibung:** Vorsatz, Ø 30,5 mm, Ø 35 mm, optional ausleuchtbar, Schwarz, lang, rund, Natur, Aluminium, eloxiert, Impuls - Ruhe - Rast  
**Hinweise:** Max. 3 Schaltelemente aufschnappbar  
**max. Anzahl Schaltelemente:** 3  
**Schaltstellungen:**



### Schaltschemas:

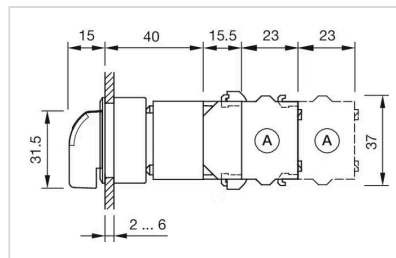


**Einbauöffnungen:**



- A = Schraubanschluss
- B = Federkraftklemme (PIT)
- C = Steckanschluss 6,3 mm x 0,8 mm
- D = Doppelsteckanschluss 6,3 mm x 0,8 mm

**Abmessungen:**



- A = Schraubanschluss