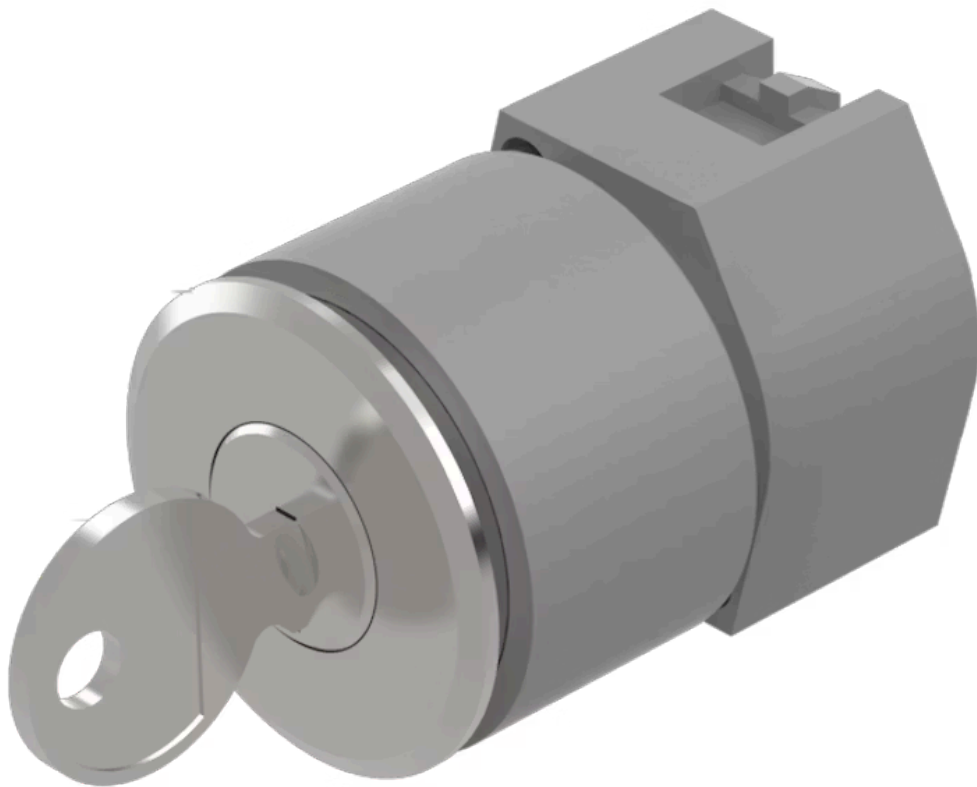


Vorsatz

704.113.018



<https://www.eao.com/component/704.113.018/de/...>

Ihr Produkt:



704.113.018 Vorsatz

FRONT

Frontabmessung:	Ø 35 mm
Frontform:	rund
Frontrahmen Farbe:	Natur
Frontrahmen Material:	Aluminium

MONTAGE

Bauform:	flach
Einbauöffnung:	Ø 30,5 mm
Montage-Typ:	Paneel-Montage

ELEKTRISCHE KENNWERTE

Normen:	Die Geräte entsprechen den «Bestimmungen für Niederspannungs-Schaltgeräte» DIN EN 60947-1
----------------	--

MECHANISCHE KENNWERTE

Schaltfunktion:	Rast (a) - Ruhe (a) - Rast (a)
Schaltstufen:	3 Stellungen
Schaltwinkel:	90° links / 90° rechts
Mechanische Lebensdauer:	≤50 000 Schaltzyklen
Gewicht:	0.101 kg

UMGEBUNGSBEDINGUNGEN

IP-Schutzart:	IP65 frontseitig
----------------------	------------------

Einsatztemperatur: - 40 °C ... + 55 °C

Lagertemperatur: - 40 °C ... + 85 °C

ZERTIFIKATE

REACH: REACH konform

RoHS: RoHS konform

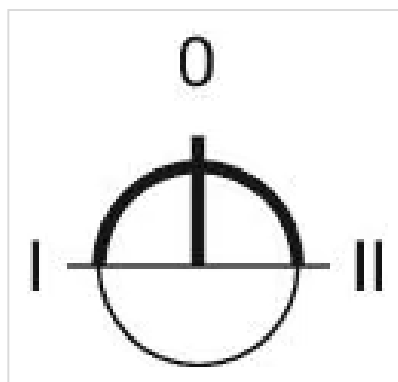
WEITERE

Kurzbeschreibung: Vorsatz, Ø 30,5 mm, Ø 35 mm, rund, Natur, Aluminium, Rast (a) - Ruhe (a) - Rast (a)

Hinweise: Standardschloss Ronis 251
Weitere Schlosnummern auf Anfrage
Max. 3 Schaltelemente aufschnappbar

max. Anzahl Schaltelemente: 3

Schaltstellungen:



Schaltschemas:

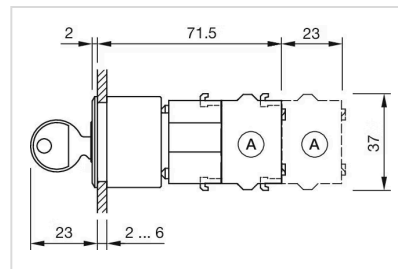


Einbauöffnungen:



- A = Schraubanschluss
- B = Federkraftklemme (PIT)
- C = Steckanschluss 6,3 mm x 0,8 mm
- D = Doppelsteckanschluss 6,3 mm x 0,8 mm

Abmessungen:



A = Schraubanschluss