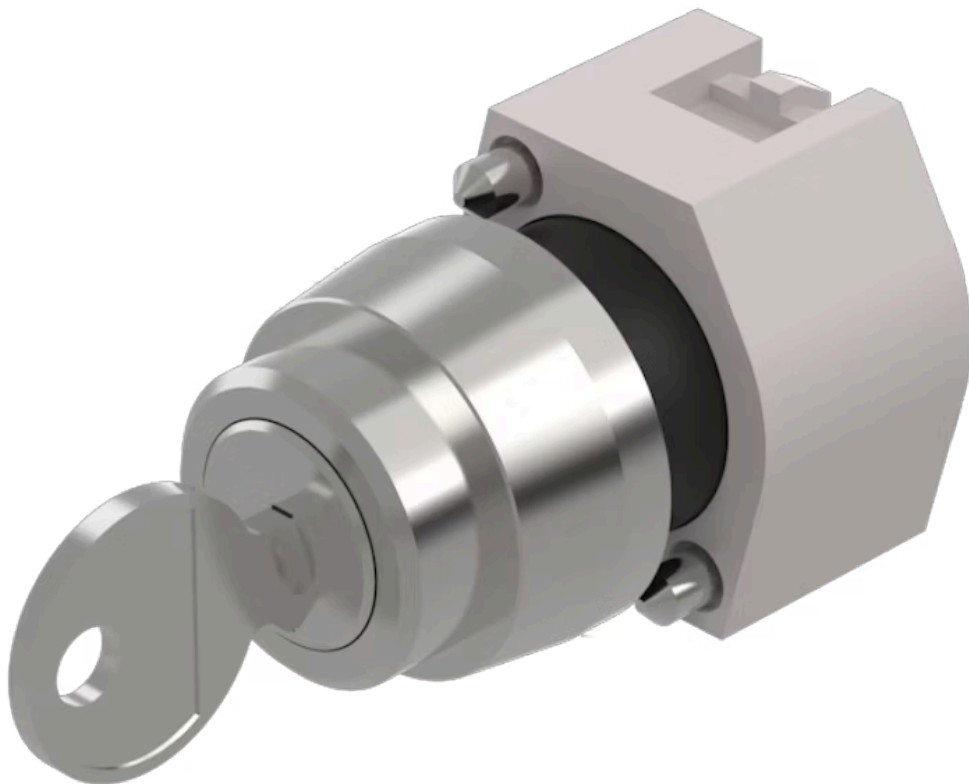


Vorsatz

704.117.0



<https://www.eao.com/component/704.117.0/de/vo...>

Ihr Produkt:



704.117.0 Vorsatz

FRONT

| | |
|------------------------------|-----------|
| Frontabmessung: | Ø 29 mm |
| Frontform: | rund |
| Frontrahmen Farbe: | Natur |
| Frontrahmen Material: | Aluminium |

MONTAGE

| | |
|---------------------|----------------|
| Bauform: | erhaben |
| Montage-Typ: | Paneel-Montage |

ELEKTRISCHE KENNWERTE

| | |
|----------------|--|
| Normen: | Die Geräte entsprechen den «Bestimmungen für Niederspannungs-Schaltgeräte» DIN EN 60947-1 |
|----------------|--|

MECHANISCHE KENNWERTE

| | |
|---------------------------------|--------------------------|
| Schaltfunktion: | Rast (a) - Ruhe - Impuls |
| Schaltstufen: | 3 Stellungen |
| Schaltwinkel: | 42° links / 42° rechts |
| Mechanische Lebensdauer: | ≤50 000 Schaltzyklen |
| Gewicht: | 0.072 kg |

UMGEBUNGSBEDINGUNGEN

| | |
|---------------------------|---------------------|
| IP-Schutzart: | IP65 frontseitig |
| Einsatztemperatur: | - 40 °C ... + 55 °C |

Lagertemperatur: - 40 °C ... + 85 °C

ZERTIFIKATE

REACH: REACH konform

RoHS: RoHS konform

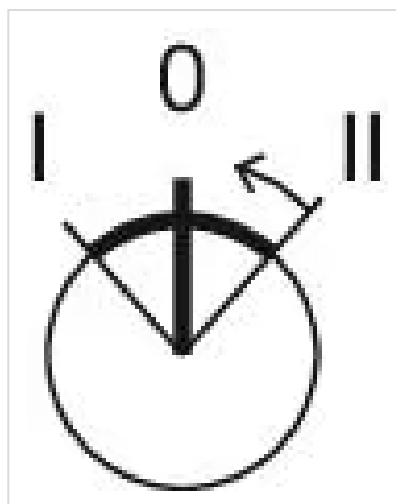
WEITERE

Kurzbeschreibung: Vorsatz, Ø 29 mm, rund, Natur, Aluminium, Rast (a) - Ruhe - Impuls

Hinweise: Standardschloss Ronis 251
Weitere Schlosnummern auf Anfrage
Max. 3 Schaltelemente aufschneppbar

max. Anzahl Schaltelemente: 3

Schaltstellungen:



Schaltschemas:

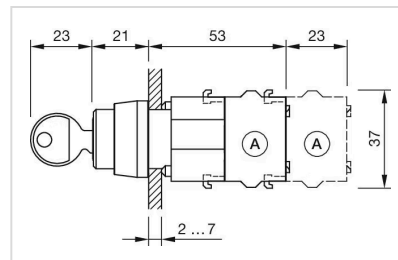


Einbauöffnungen:



- A = Schraubanschluss
- B = Federkraftklemme (PIT)
- C = Steckanschluss 6,3 mm x 0,8 mm
- D = Doppelsteckanschluss 6,3 mm x 0,8 mm

Abmessungen:



- A = Schraubanschluss