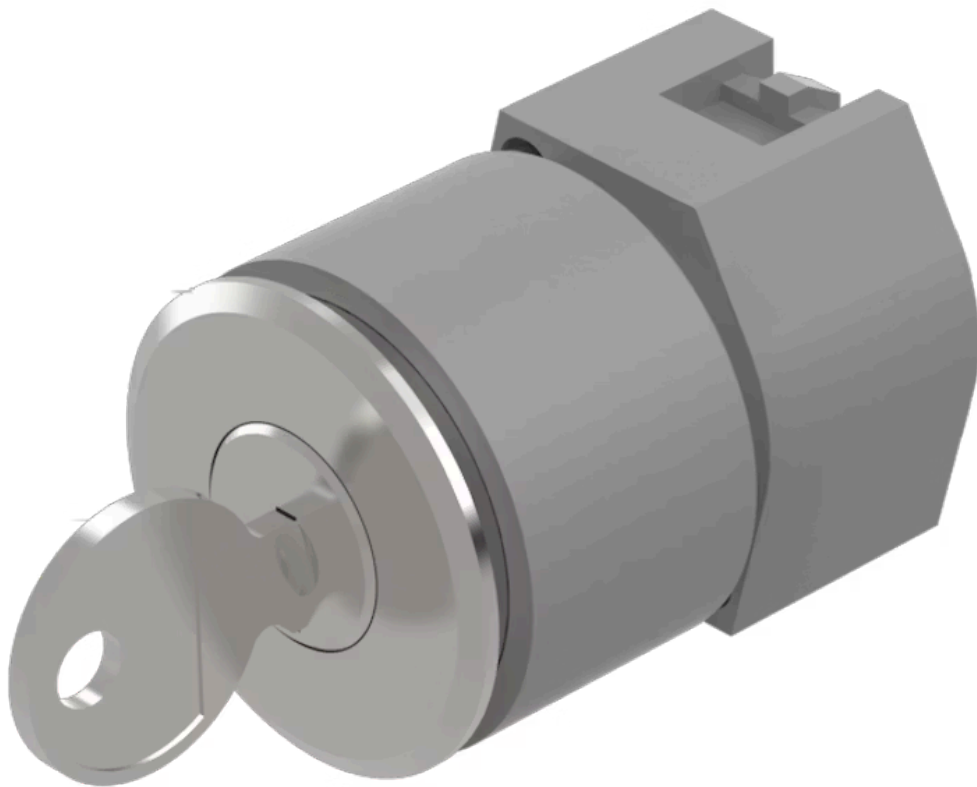


# Vorsatz

704.121.018



<https://www.eao.com/component/704.121.018/de/...>

Ihr Produkt:

---



## 704.121.018 Vorsatz

### FRONT

<b>Frontabmessung:</b>	Ø 35 mm
<b>Frontform:</b>	rund
<b>Frontrahmen Farbe:</b>	Natur
<b>Frontrahmen Material:</b>	Aluminium

### MONTAGE

<b>Bauform:</b>	flach
<b>Einbauöffnung:</b>	Ø 30,5 mm
<b>Montage-Typ:</b>	Paneel-Montage

### ELEKTRISCHE KENNWERTE

<b>Normen:</b>	Die Geräte entsprechen den «Bestimmungen für Niederspannungs-Schaltgeräte» DIN EN 60947-1
----------------	--

### MECHANISCHE KENNWERTE

<b>Schaltfunktion:</b>	Ruhe (a) - Rast
<b>Schaltstufen:</b>	2 Stellungen
<b>Schaltwinkel:</b>	90° rechts / -45° ... +45°
<b>Mechanische Lebensdauer:</b>	≤50 000 Schaltzyklen
<b>Gewicht:</b>	0.103 kg

### UMGEBUNGSBEDINGUNGEN

<b>IP-Schutzart:</b>	IP65 frontseitig
----------------------	------------------

**Einsatztemperatur:** - 40 °C ... + 55 °C

**Lagertemperatur:** - 40 °C ... + 85 °C

## ZERTIFIKATE

**REACH:** REACH konform

**RoHS:** RoHS konform

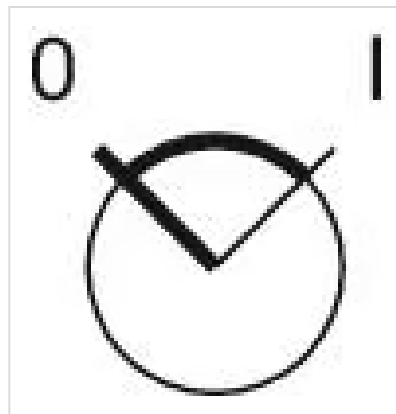
## WEITERE

**Kurzbeschreibung:** Vorsatz, Ø 30,5 mm, Ø 35 mm, rund, Natur, Aluminium, Ruhe (a) - Rast

**Hinweise:** Standardschloss Ronis 251  
Weitere Schlosnummern auf Anfrage  
Max. 3 Schaltelemente aufschnappbar

**max. Anzahl Schaltelemente:** 3

**Schaltstellungen:**



**Schaltschemas:**

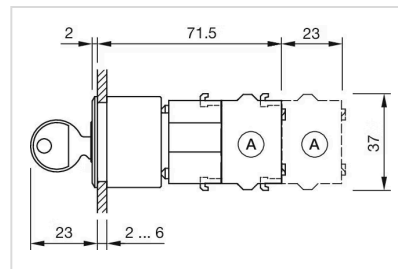


**Einbauöffnungen:**



- A = Schraubanschluss
- B = Federkraftklemme (PIT)
- C = Steckanschluss 6,3 mm x 0,8 mm
- D = Doppelsteckanschluss 6,3 mm x 0,8 mm

**Abmessungen:**



- A = Schraubanschluss