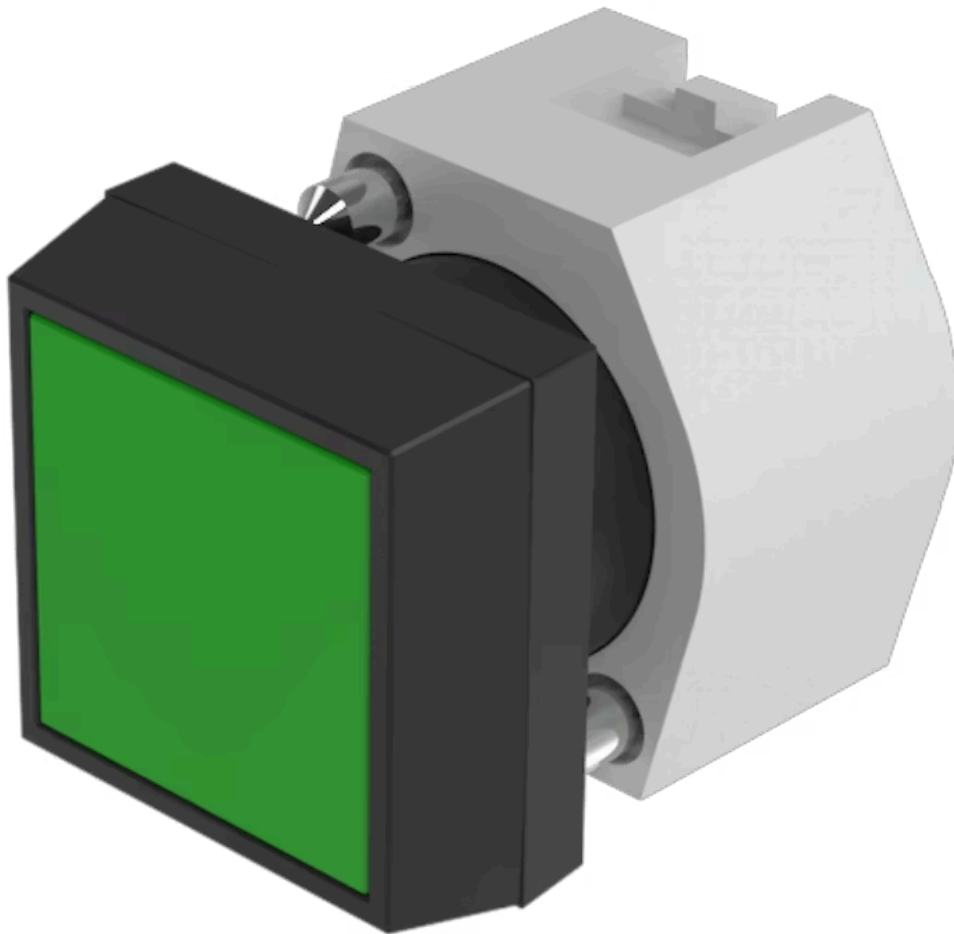


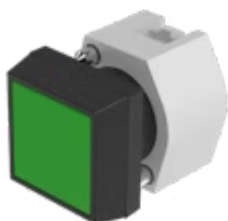
Vorsatz

704.209.5



<https://www.eao.com/component/704.209.5/de/vo...>

Ihr Produkt:



704.209.5 Vorsatz

FRONT

Frontabmessung:	30 mm x 30 mm
Frontform:	quadratisch
Frontrahmen Farbe:	Schwarz
Frontrahmen Material:	Kunststoff

MONTAGE

Bauform:	erhaben
Montage-Typ:	Paneel-Montage

BEDIEN-/ANZEIGETEIL

Druckhaube Farbe:	Grün
Druckhaube Material:	Kunststoff
Druckhaube Ausleuchtung:	nicht ausleuchtbar
Druckhaube Form:	flach
Druckhaube Optik:	transparent

ELEKTRISCHE KENNWERTE

Normen:	Die Geräte entsprechen den «Bestimmungen für Niederspannungs-Schaltgeräte» DIN EN 60947-1
----------------	--

MECHANISCHE KENNWERTE

Schaltfunktion:	Impuls
Mechanische Lebensdauer:	≤3 Mio. Schaltzyklen

Betätigungskraft:	6,2 N
Betätigungsweg:	ca. 5,8 mm ± 0,2 mm
Gewicht:	0.024 kg

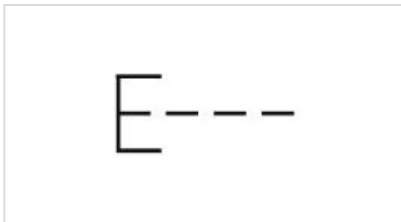
UMGEBUNGSBEDINGUNGEN

IP-Schutzart:	IP65 frontseitig
Einsatztemperatur:	- 40 °C ... + 55 °C
Lagertemperatur:	- 40 °C ... + 85 °C

ZERTIFIKATE

REACH:	REACH konform
RoHS:	RoHS konform

WEITERE

Kurzbeschreibung:	Vorsatz, 30 mm x 30 mm, flach, nicht ausleuchtbar, Grün, Kunststoff, transparent, quadratisch, Schwarz, Kunststoff, Impuls
Gehäuse Farbe:	Schwarz
Gehäuse Material:	Kunststoff
Produkteigenschaften:	Der Frontring mit Schutzhaube ist mit 0,4 Nm auf den Vorsatz zu montieren
Hinweise:	Der Frontring mit Schutzhaube ist mit 0,4 Nm auf den Vorsatz zu montieren Max. 3 Schaltelemente aufsnappbar
max. Anzahl Schaltelemente:	3
Schaltschemas:	

Einbauöffnungen:



- A = Schraubanschluss
- B = Federkraftklemme (PIT)
- C = Steckanschluss 6,3 mm x 0,8 mm
- D = Doppelsteckanschluss 6,3 mm x 0,8 mm

Abmessungen:



- A = Schraubanschluss