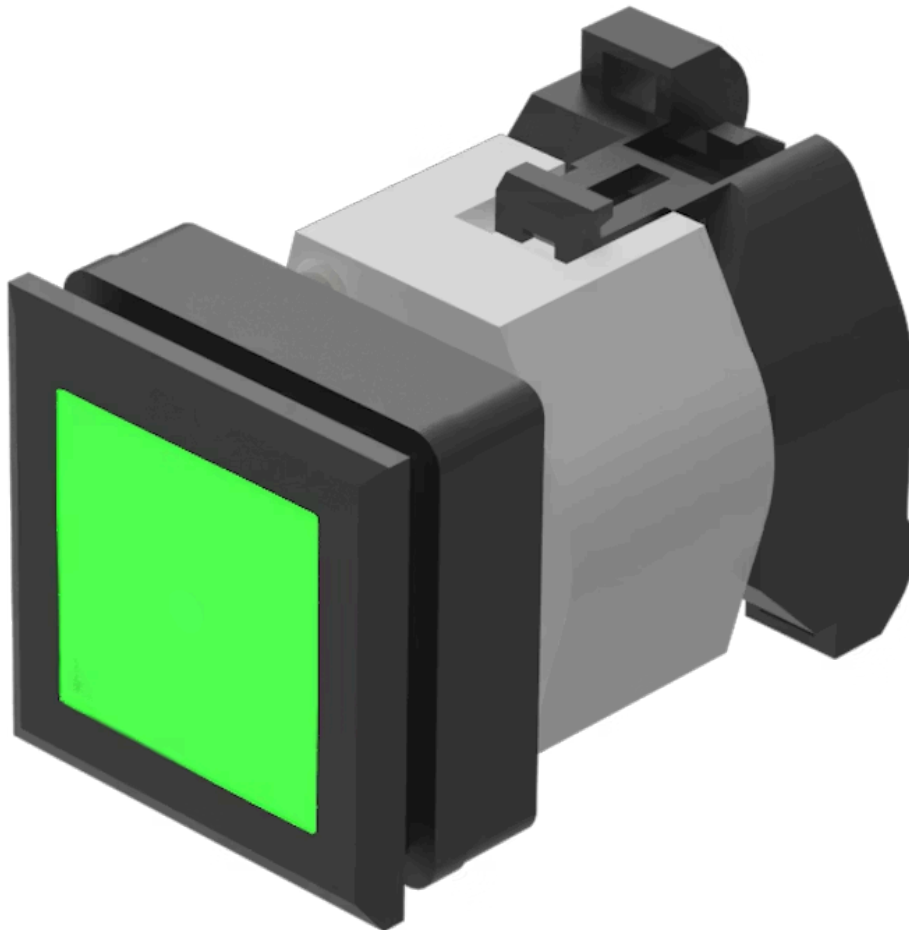


Vorsatz

704.229.500



<https://www.eao.com/component/704.229.500/de/...>

Ihr Produkt:



704.229.500
Vorsatz

FRONT

Frontabmessung:	35 mm x 35 mm
Frontform:	quadratisch
Frontrahmen Farbe:	Schwarz
Frontrahmen Material:	Kunststoff

MONTAGE

Bauform:	flach
Einbauöffnung:	30 mm x 30 mm
Montage-Typ:	Paneel-Montage

BEDIEN-/ANZEIGETEIL

Druckhaube Farbe:	Grün
Druckhaube Material:	Kunststoff
Druckhaube Ausleuchtung:	ausleuchtbar
Druckhaube Form:	flach
Druckhaube Optik:	transparent

ELEKTRISCHE KENNWERTE

Normen:	Die Geräte entsprechen den «Bestimmungen für Niederspannungs-Schaltgeräte» DIN EN 60947-1
---------	--

MECHANISCHE KENNWERTE

Schaltfunktion:	Impuls
-----------------	--------

Mechanische Lebensdauer:	≤3 Mio. Schaltzyklen
Betätigungskraft:	6,2 N
Betätigungsweg:	ca. 5,8 mm ± 0,2 mm
Gewicht:	0.046 kg

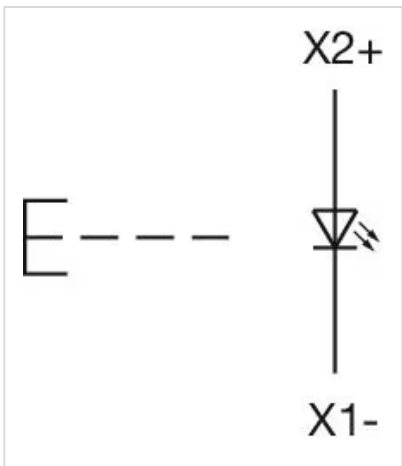
UMGEBUNGSBEDINGUNGEN

IP-Schutzart:	IP65 frontseitig
Einsatztemperatur:	– 40 °C ... + 55 °C
Lagertemperatur:	– 40 °C ... + 85 °C

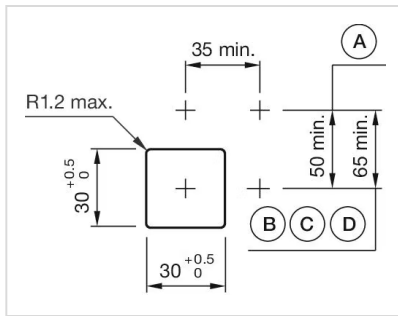
ZERTIFIKATE

REACH:	REACH konform
RoHS:	RoHS konform

WEITERE

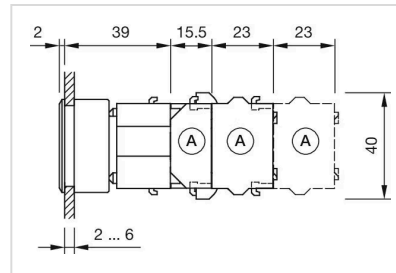
Kurzbeschreibung:	Vorsatz, 30 mm x 30 mm, 35 mm x 35 mm, flach, ausleuchtbar, Grün, Kunststoff, transparent, quadratisch, Schwarz, Kunststoff, Impuls
Gehäuse Farbe:	Schwarz
Gehäuse Material:	Kunststoff
Hinweise:	Max. 3 Schaltelemente aufschnappbar Der Lampenblock wird mit Schraubanschluss geliefert
max. Anzahl Schaltelemente:	3
Schaltschemas:	

Einbauöffnungen:



A = Schraubanschluss
 B = Federkraftklemme (PIT)
 C = Steckanschluss 6,3 mm x 0,8 mm
 D = Doppelsteckanschluss 6,3 mm x 0,8 mm

Abmessungen:



A = Schraubanschluss