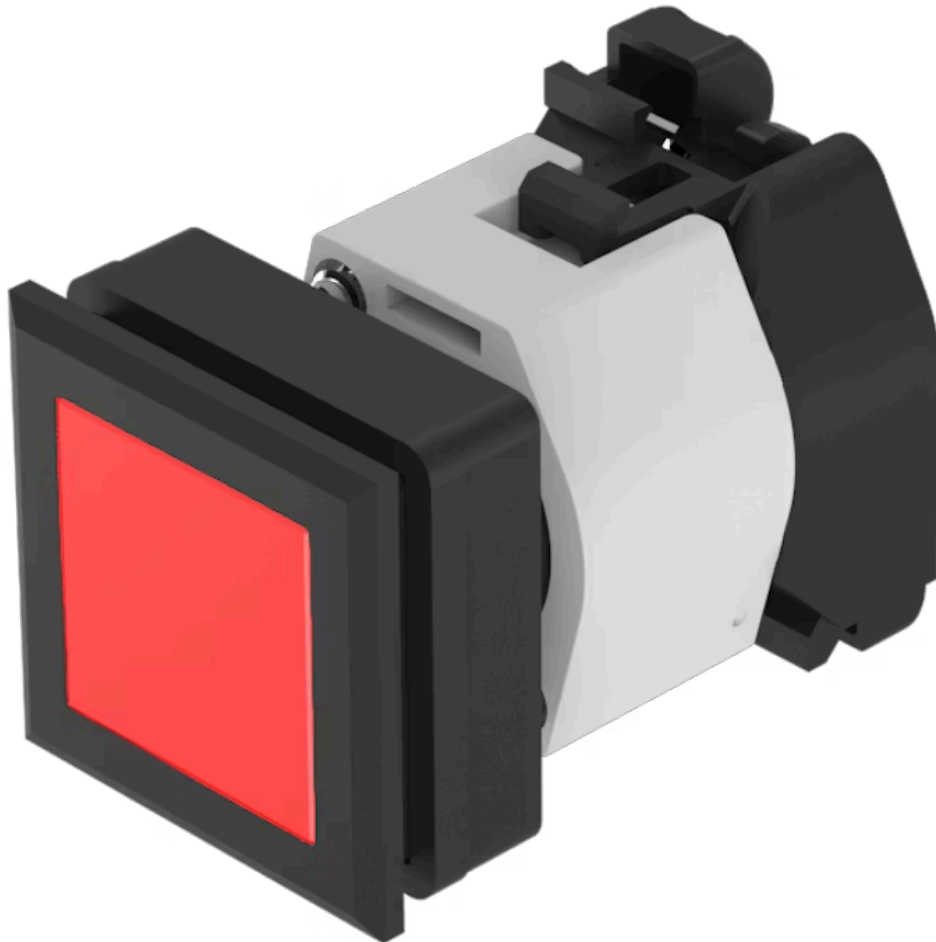


# Vorsatz

704.259.200



<https://www.eao.com/component/704.259.200/de/...>

Ihr Produkt:

---



704.259.200  
Vorsatz

#### FRONT

<b>Frontabmessung:</b>	35 mm x 35 mm
<b>Frontform:</b>	quadratisch
<b>Frontrahmen Farbe:</b>	Schwarz
<b>Frontrahmen Material:</b>	Kunststoff

#### MONTAGE

<b>Bauform:</b>	flach
<b>Einbauöffnung:</b>	30 mm x 30 mm
<b>Montage-Typ:</b>	Paneel-Montage

#### BEDIEN-/ANZEIGETEIL

<b>Druckhaube Farbe:</b>	Rot
<b>Druckhaube Material:</b>	Kunststoff
<b>Druckhaube Ausleuchtung:</b>	ausleuchtbar
<b>Druckhaube Form:</b>	flach
<b>Druckhaube Optik:</b>	transparent

#### ELEKTRISCHE KENNWERTE

<b>Normen:</b>	Die Geräte entsprechen den «Bestimmungen für Niederspannungs-Schaltgeräte» DIN EN 60947-1
----------------	--

#### MECHANISCHE KENNWERTE

<b>Schaltfunktion:</b>	Rast
------------------------	------

<b>Mechanische Lebensdauer:</b>	≤3 Mio. Schaltzyklen
<b>Betätigungskraft:</b>	6,2 N
<b>Betätigungsweg:</b>	ca. 5,8 mm ± 0,2 mm
<b>Gewicht:</b>	0.047 kg

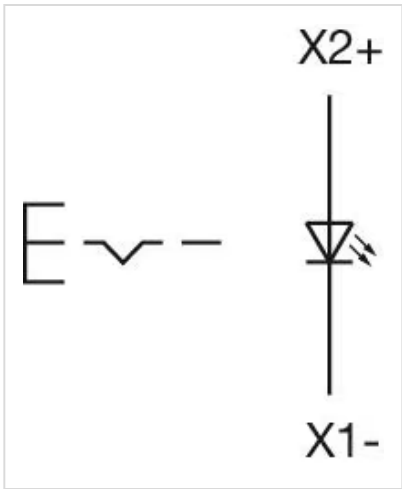
### UMGEBUNGSBEDINGUNGEN

<b>IP-Schutzart:</b>	IP65 frontseitig
<b>Einsatztemperatur:</b>	- 40 °C ... + 55 °C
<b>Lagertemperatur:</b>	- 40 °C ... + 85 °C

### ZERTIFIKATE

<b>REACH:</b>	REACH konform
<b>RoHS:</b>	RoHS konform

### WEITERE

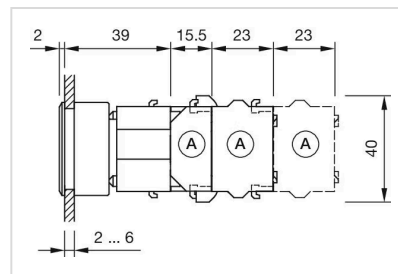
<b>Kurzbeschreibung:</b>	Vorsatz, 30 mm x 30 mm, 35 mm x 35 mm, flach, ausleuchtbar, Rot, Kunststoff, transparent, quadratisch, Schwarz, Kunststoff, Rast
<b>Gehäuse Farbe:</b>	Schwarz
<b>Gehäuse Material:</b>	Kunststoff
<b>Hinweise:</b>	Max. 3 Schaltelemente aufschnappbar Der Lampenblock wird mit Schraubanschluss geliefert
<b>max. Anzahl Schaltelemente:</b>	3
<b>Schaltschemas:</b>	

**Einbauöffnungen:**



- A = Schraubanschluss
- B = Federkraftklemme (PIT)
- C = Steckanschluss 6,3 mm x 0,8 mm
- D = Doppelsteckanschluss 6,3 mm x 0,8 mm

**Abmessungen:**



- A = Schraubanschluss