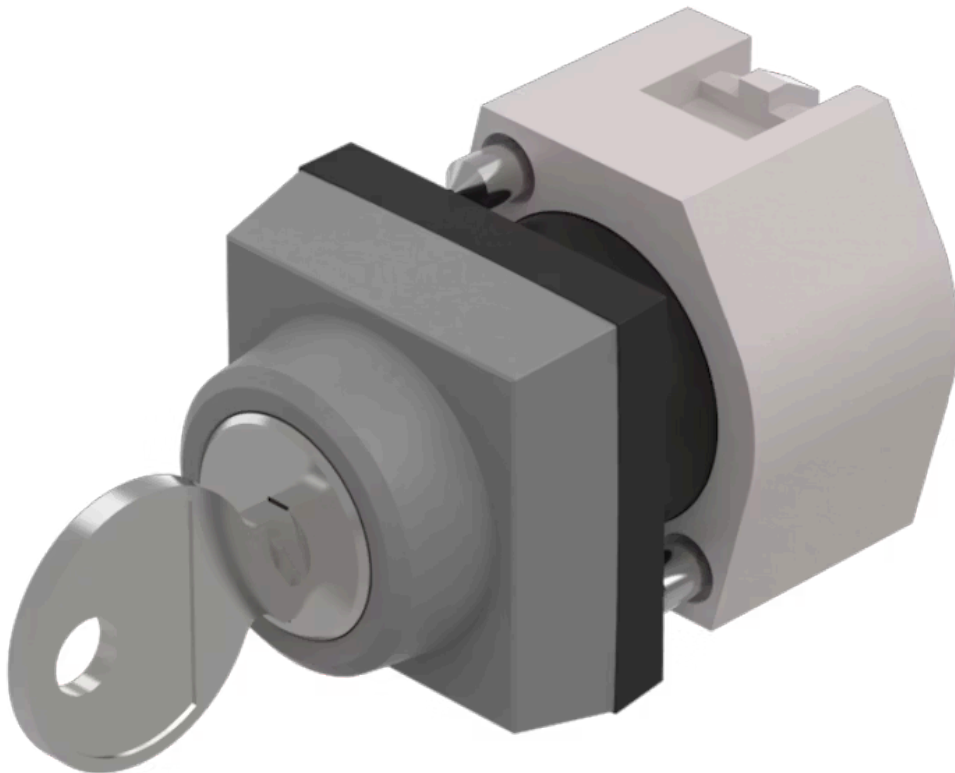


# Vorsatz

704.337.0



<https://www.eao.com/component/704.337.0/de/vo...>

Ihr Produkt:

---



## 704.337.0 Vorsatz

### FRONT

<b>Frontabmessung:</b>	30 mm x 30 mm
<b>Frontform:</b>	quadratisch
<b>Frontrahmen Farbe:</b>	Grau
<b>Frontrahmen Material:</b>	Kunststoff

### MONTAGE

<b>Bauform:</b>	erhaben
<b>Montage-Typ:</b>	Paneel-Montage

### ELEKTRISCHE KENNWERTE

<b>Normen:</b>	Die Geräte entsprechen den «Bestimmungen für Niederspannungs-Schaltgeräte» DIN EN 60947-1
----------------	--

### MECHANISCHE KENNWERTE

<b>Schaltfunktion:</b>	Rast (a) - Ruhe - Impuls
<b>Schaltstufen:</b>	3 Stellungen
<b>Schaltwinkel:</b>	42° links / 42° rechts
<b>Mechanische Lebensdauer:</b>	≤50 000 Schaltzyklen
<b>Gewicht:</b>	0.064 kg

### UMGEBUNGSBEDINGUNGEN

<b>IP-Schutzart:</b>	IP65 frontseitig
<b>Einsatztemperatur:</b>	- 40 °C ... + 55 °C

**Lagertemperatur:** - 40 °C ... + 85 °C

**ZERTIFIKATE**

**REACH:** REACH konform

**RoHS:** RoHS konform

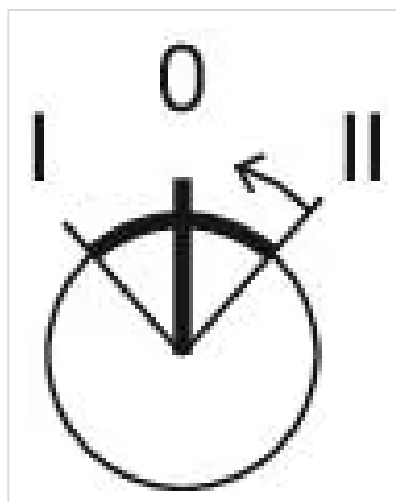
**WEITERE**

**Kurzbeschreibung:** Vorsatz, 30 mm x 30 mm, quadratisch, Grau, Kunststoff, Rast (a) - Ruhe - Impuls

**Hinweise:** Standardschloss Ronis 251  
Weitere Schlosnummern auf Anfrage  
Max. 3 Schaltelemente aufschneppbar

**max. Anzahl Schaltelemente:** 3

**Schaltstellungen:**



**Schaltschemas:**

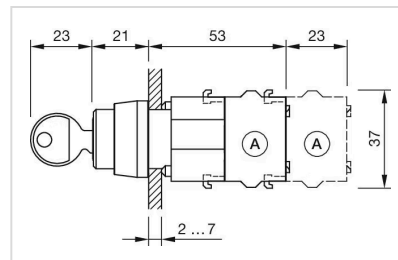


**Einbauöffnungen:**



- A = Schraubanschluss
- B = Federkraftklemme (PIT)
- C = Steckanschluss 6,3 mm x 0,8 mm
- D = Doppelsteckanschluss 6,3 mm x 0,8 mm

**Abmessungen:**



A = Schraubanschluss