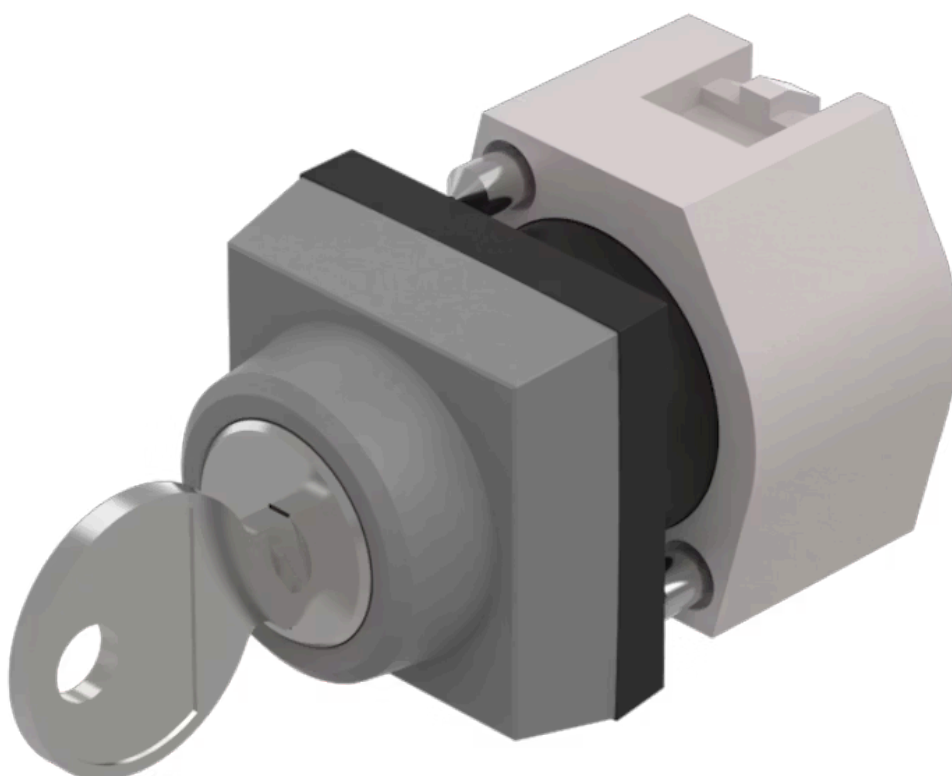


Vorsatz

704.342.0



<https://www.eao.com/component/704.342.0/de/vo...>

Ihr Produkt:



704.342.0 Vorsatz

FRONT

Frontabmessung:	30 mm x 30 mm
Frontform:	quadratisch
Frontrahmen Farbe:	Grau
Frontrahmen Material:	Kunststoff

MONTAGE

Bauform:	erhaben
Montage-Typ:	Paneel-Montage

ELEKTRISCHE KENNWERTE

Normen:	Die Geräte entsprechen den «Bestimmungen für Niederspannungs-Schaltgeräte» DIN EN 60947-1
----------------	--

MECHANISCHE KENNWERTE

Schaltfunktion:	Ruhe (a) - Rast (a)
Schaltstufen:	2 Stellungen
Schaltwinkel:	90° rechts / -45° ... +45°
Mechanische Lebensdauer:	≤50 000 Schaltzyklen
Gewicht:	0.064 kg

UMGEBUNGSBEDINGUNGEN

IP-Schutzart:	IP65 frontseitig
Einsatztemperatur:	- 40 °C ... + 55 °C

Lagertemperatur:

– 40 °C ... + 85 °C

ZERTIFIKATE

REACH:

REACH konform

RoHS:

RoHS konform

WEITERE

Kurzbeschreibung:

Vorsatz, 30 mm x 30 mm, quadratisch, Grau, Kunststoff, Ruhe (a) - Rast (a)

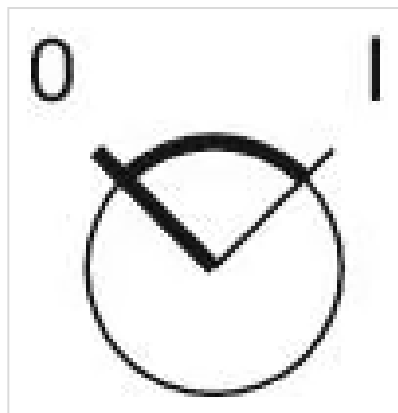
Hinweise:

Standardschloss Ronis 251
Weitere Schlossnummern auf Anfrage
Max. 3 Schaltelemente aufsnappbar

max. Anzahl Schaltelemente:

3

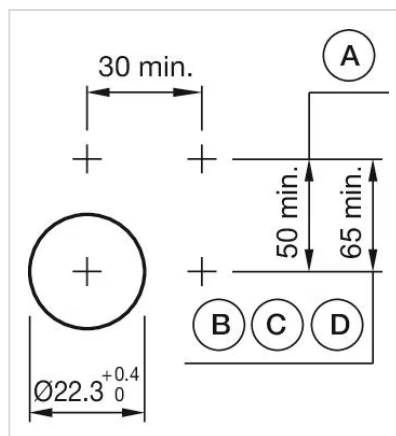
Schaltstellungen:



Schaltschemas:

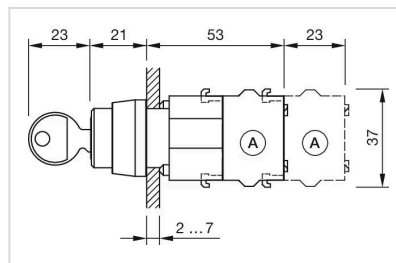


Einbauöffnungen:



A = Schraubanschluss
B = Federkraftklemme (PIT)
C = Steckanschluss 6,3 mm x 0,8 mm
D = Doppelsteckanschluss 6,3 mm x 0,8 mm

Abmessungen:



A = Schraubanschluss