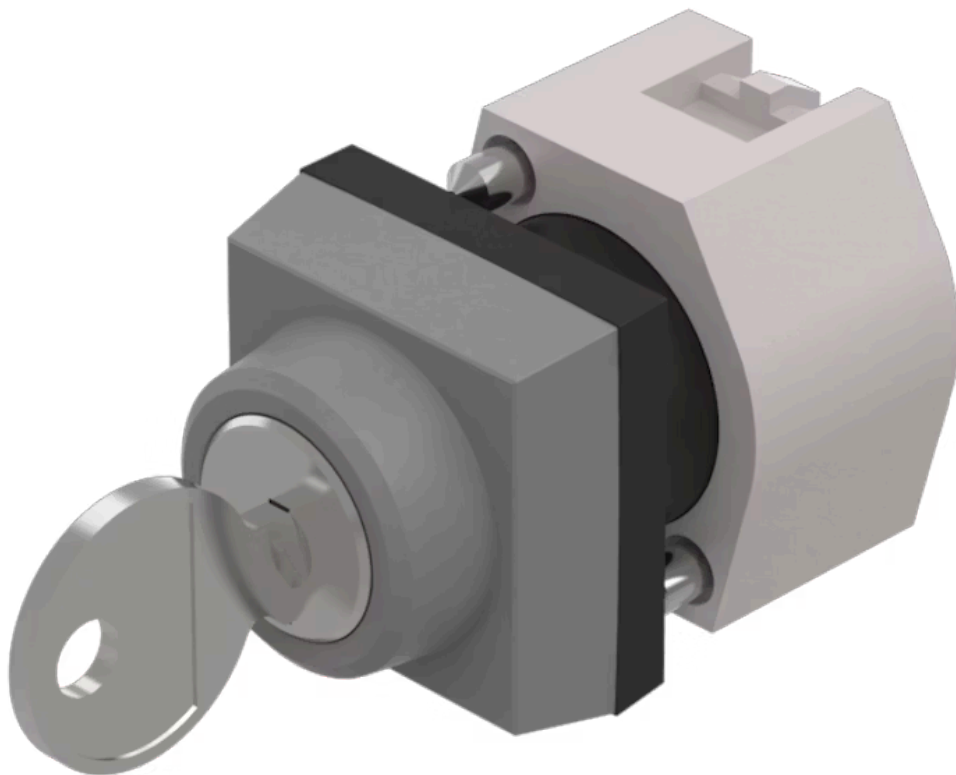


Vorsatz

704.344.0



<https://www.eao.com/component/704.344.0/de/vo...>

Ihr Produkt:



704.344.0 Vorsatz

FRONT

Frontabmessung:	30 mm x 30 mm
Frontform:	quadratisch
Frontrahmen Farbe:	Grau
Frontrahmen Material:	Kunststoff

MONTAGE

Bauform:	erhaben
Montage-Typ:	Paneel-Montage

ELEKTRISCHE KENNWERTE

Normen:	Die Geräte entsprechen den «Bestimmungen für Niederspannungs-Schaltgeräte» DIN EN 60947-1
----------------	--

MECHANISCHE KENNWERTE

Schaltfunktion:	Rast (a) - Ruhe (a) - Impuls
Schaltstufen:	3 Stellungen
Schaltwinkel:	42° links / 42° rechts
Mechanische Lebensdauer:	≤50 000 Schaltzyklen
Gewicht:	0.064 kg

UMGEBUNGSBEDINGUNGEN

IP-Schutzart:	IP65 frontseitig
Einsatztemperatur:	- 40 °C ... + 55 °C

Lagertemperatur: - 40 °C ... + 85 °C

ZERTIFIKATE

REACH: REACH konform

RoHS: RoHS konform

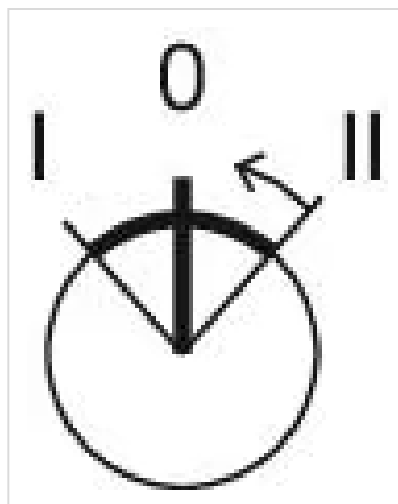
WEITERE

Kurzbeschreibung: Vorsatz, 30 mm x 30 mm, quadratisch, Grau, Kunststoff, Rast (a) - Ruhe (a) - Impuls

Hinweise: Standardschloss Ronis 251
Weitere Schlosnummern auf Anfrage
Max. 3 Schaltelemente aufschraubbar

max. Anzahl Schaltelemente: 3

Schaltstellungen:



Schaltschemas:

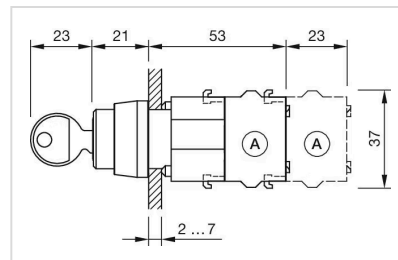


Einbauöffnungen:



- A = Schraubanschluss
- B = Federkraftklemme (PIT)
- C = Steckanschluss 6,3 mm x 0,8 mm
- D = Doppelsteckanschluss 6,3 mm x 0,8 mm

Abmessungen:



A = Schraubanschluss