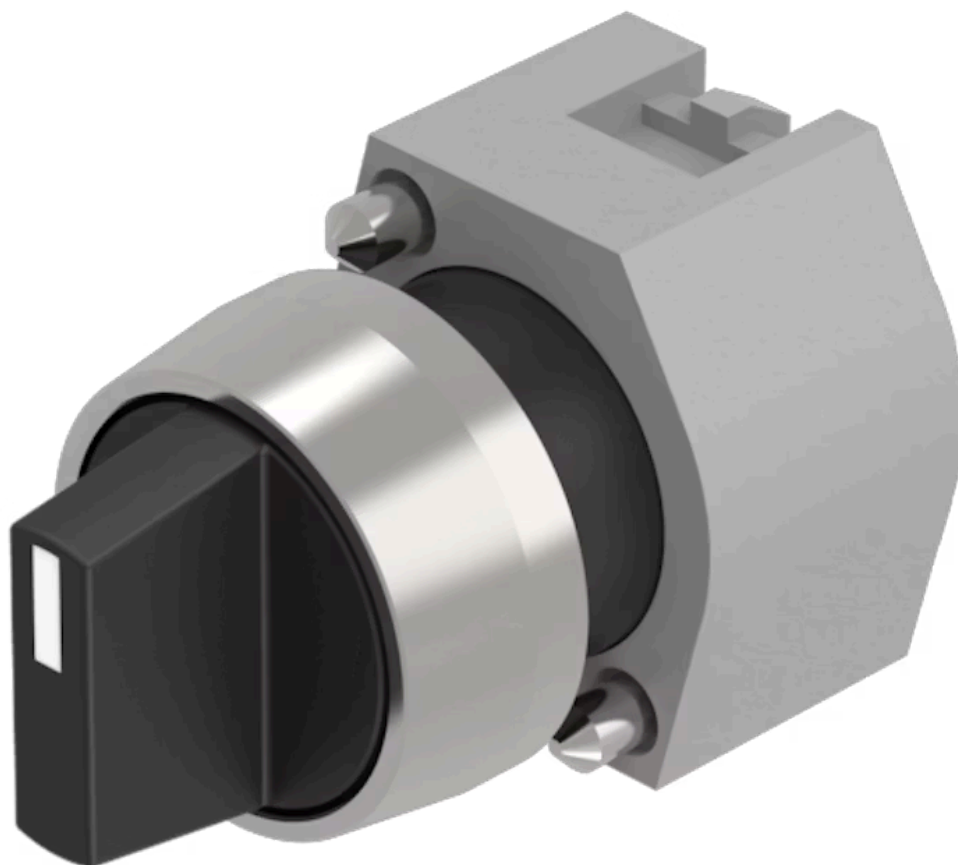


# Vorsatz

704.403.0



<https://www.eao.com/component/704.403.0/de/vo...>

Ihr Produkt:

---



## 704.403.0 Vorsatz

### FRONT

<b>Frontabmessung:</b>	Ø 29 mm
<b>Frontform:</b>	rund
<b>Frontrahmen Farbe:</b>	Natur
<b>Frontrahmen Material:</b>	Aluminium

### MONTAGE

<b>Bauform:</b>	erhaben
<b>Einbauöffnung:</b>	Ø 22,5 mm
<b>Montage-Typ:</b>	Paneel-Montage

### BEDIEN-/ANZEIGETEIL

<b>Drehgriff Farbe:</b>	Schwarz
<b>Drehgriff Balkenfarbe:</b>	Weiss
<b>Drehgriff Material:</b>	Kunststoff
<b>Drehgriff Form:</b>	kurz

### ELEKTRISCHE KENNWERTE

<b>Normen:</b>	Die Geräte entsprechen den «Bestimmungen für Niederspannungs-Schaltgeräte» DIN EN 60947-1
----------------	--

### MECHANISCHE KENNWERTE

<b>Schaltfunktion:</b>	Rast - Ruhe - Rast
<b>Schaltstufen:</b>	3 Stellungen

<b>Schaltwinkel:</b>	42° links / 42° rechts
<b>Mechanische Lebensdauer:</b>	≤2,5 Mio. Schaltzyklen
<b>Gewicht:</b>	0.032 kg

## UMGEBUNGSBEDINGUNGEN

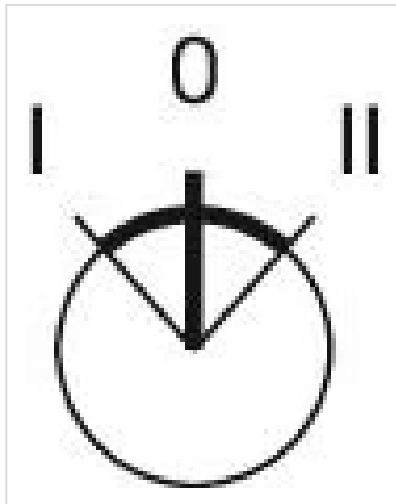
<b>IP-Schutzart:</b>	IP65 frontseitig
<b>Einsatztemperatur:</b>	– 40 °C ... + 55 °C
<b>Lagertemperatur:</b>	– 40 °C ... + 85 °C

## ZERTIFIKATE

<b>REACH:</b>	REACH konform
<b>RoHS:</b>	RoHS konform

## WEITERE

<b>Kurzbeschreibung:</b>	Vorsatz, Ø 22,5 mm, Ø 29 mm, nicht ausleuchtbar, Schwarz, kurz, rund, Natur, Aluminium, eloxiert, Rast - Ruhe - Rast
<b>Hinweise:</b>	Max. 3 Schaltelemente aufschnappbar
<b>max. Anzahl Schaltelemente:</b>	3
<b>Schaltstellungen:</b>	



## Schaltschemas:

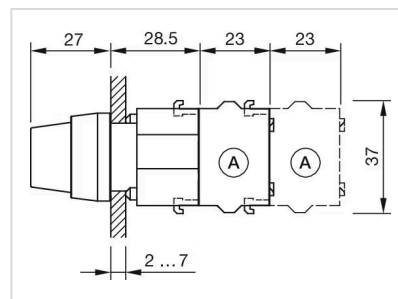


## Einbauöffnungen:



A = Schraubanschluss  
 B = Federkraftklemme (PIT)  
 C = Steckanschluss 6,3 mm x 0,8 mm  
 D = Doppelsteckanschluss 6,3 mm x 0,8 mm

#### Abmessungen:



A = Schraubanschluss