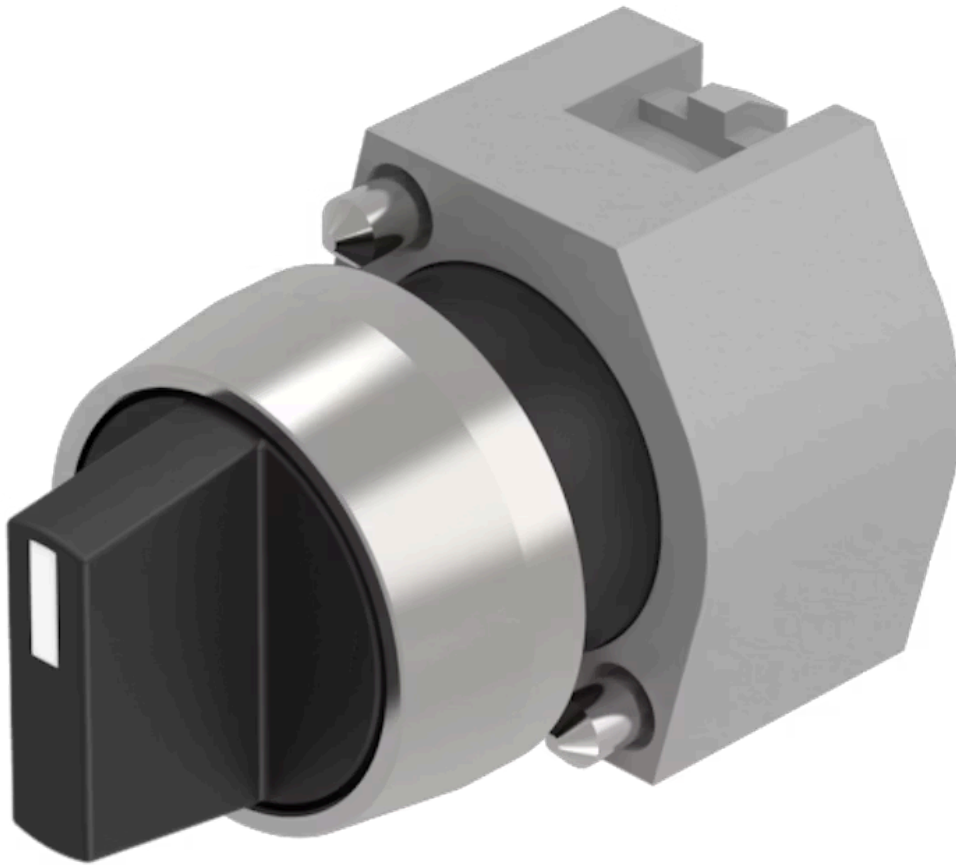


Vorsatz

704.405.0



<https://www.eao.com/component/704.405.0/de/vo...>

Ihr Produkt:



704.405.0 Vorsatz

FRONT

| | |
|------------------------------|-----------|
| Frontabmessung: | Ø 29 mm |
| Frontform: | rund |
| Frontrahmen Farbe: | Natur |
| Frontrahmen Material: | Aluminium |

MONTAGE

| | |
|-----------------------|----------------|
| Bauform: | erhaben |
| Einbauöffnung: | Ø 22,5 mm |
| Montage-Typ: | Paneel-Montage |

BEDIEN-/ANZEIGETEIL

| | |
|-------------------------------|------------|
| Drehgriff Farbe: | Schwarz |
| Drehgriff Balkenfarbe: | Weiss |
| Drehgriff Material: | Kunststoff |
| Drehgriff Form: | kurz |

ELEKTRISCHE KENNWERTE

| | |
|----------------|--|
| Normen: | Die Geräte entsprechen den «Bestimmungen für Niederspannungs-Schaltgeräte» DIN EN 60947-1 |
|----------------|--|

MECHANISCHE KENNWERTE

| | |
|------------------------|------------------------|
| Schaltfunktion: | Impuls - Ruhe - Impuls |
| Schaltstufen: | 3 Stellungen |

Schaltwinkel: 42° links / 42° rechts
Mechanische Lebensdauer: ≤2,5 Mio. Schaltzyklen
Gewicht: 0.031 kg

UMGEBUNGSBEDINGUNGEN

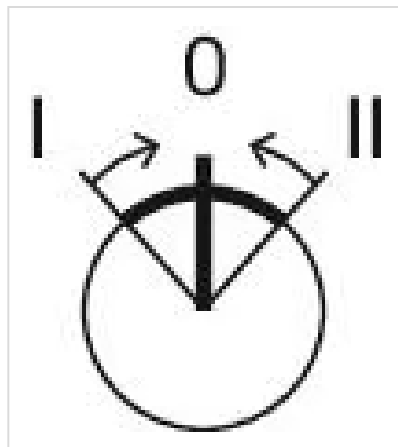
IP-Schutzart: IP65 frontseitig
Einsatztemperatur: - 40 °C ... + 55 °C
Lagertemperatur: - 40 °C ... + 85 °C

ZERTIFIKATE

REACH: REACH konform
RoHS: RoHS konform

WEITERE

Kurzbeschreibung: Vorsatz, Ø 22,5 mm, Ø 29 mm, nicht ausleuchtbar, Schwarz, kurz, rund, Natur, Aluminium, eloxiert, Impuls - Ruhe - Impuls
Hinweise: Max. 3 Schaltelemente aufschnappbar
max. Anzahl Schaltelemente: 3
Schaltstellungen:



Schaltschemas:



Einbauöffnungen:



- A = Schraubanschluss
- B = Federkraftklemme (PIT)
- C = Steckanschluss 6,3 mm x 0,8 mm
- D = Doppelsteckanschluss 6,3 mm x 0,8 mm

Abmessungen:



- A = Schraubanschluss