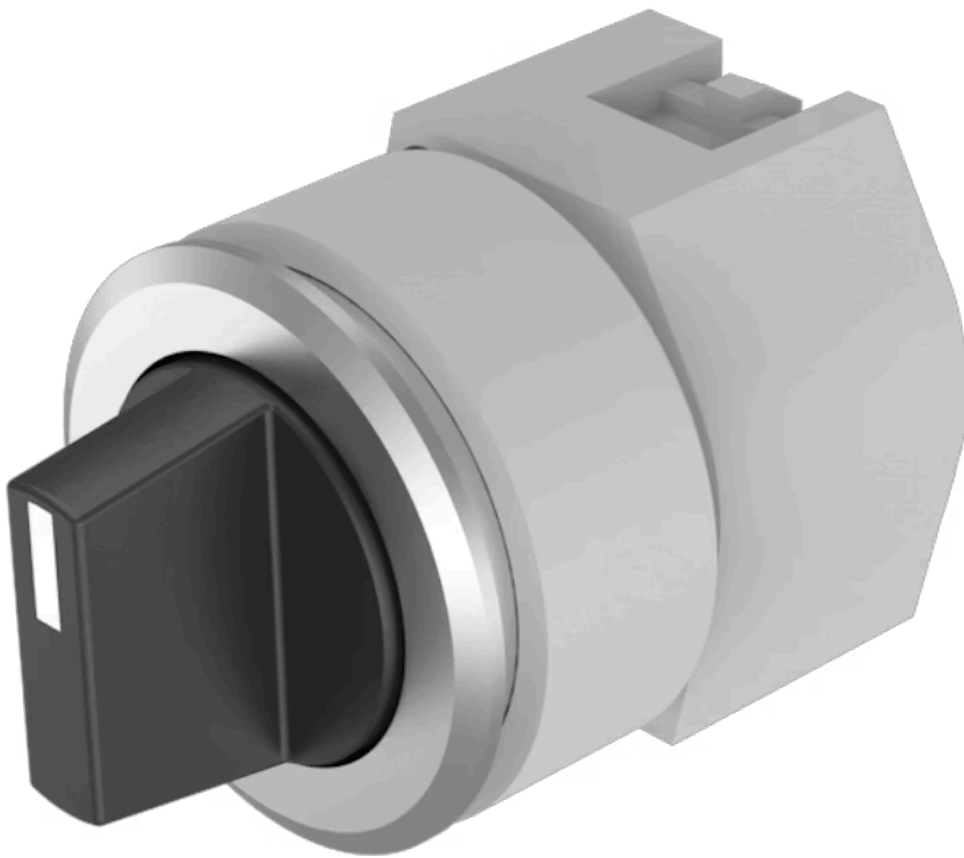


Vorsatz

704.405.018



<https://www.eao.com/component/704.405.018/de/...>

Ihr Produkt:



704.405.018
Vorsatz

FRONT

Frontabmessung:	Ø 35 mm
Frontform:	rund
Frontrahmen Farbe:	Natur
Frontrahmen Material:	Aluminium

MONTAGE

Bauform:	flach
Einbauöffnung:	Ø 30,5 mm
Montage-Typ:	Paneel-Montage

BEDIEN-/ANZEIGETEIL

Drehgriff Farbe:	Schwarz
Drehgriff Balkenfarbe:	Weiss
Drehgriff Material:	Kunststoff
Drehgriff Form:	kurz

ELEKTRISCHE KENNWERTE

Normen:	Die Geräte entsprechen den «Bestimmungen für Niederspannungs-Schaltgeräte» DIN EN 60947-1
---------	--

MECHANISCHE KENNWERTE

Schaltfunktion:	Impuls - Ruhe - Impuls
Schaltstufen:	3 Stellungen

Schaltwinkel:	42° links / 42° rechts
Mechanische Lebensdauer:	≤2,5 Mio. Schaltzyklen
Gewicht:	0.041 kg

UMGEBUNGSBEDINGUNGEN

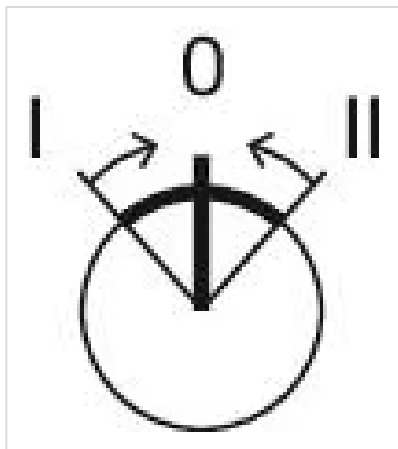
IP-Schutzart:	IP65 frontseitig
Einsatztemperatur:	– 40 °C ... + 55 °C
Lagertemperatur:	– 40 °C ... + 85 °C

ZERTIFIKATE

REACH:	REACH konform
RoHS:	RoHS konform

WEITERE

Kurzbeschreibung:	Vorsatz, Ø 30,5 mm, Ø 35 mm, nicht ausleuchtbar, Schwarz, kurz, rund, Natur, Aluminium, eloxiert, Impuls - Ruhe - Impuls
Hinweise:	Max. 3 Schaltelemente aufschnappbar
max. Anzahl Schaltelemente:	3
Schaltstellungen:	



Schaltschemas:

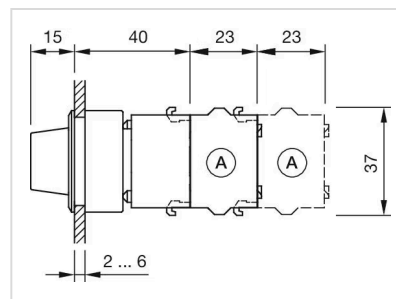


Einbauöffnungen:



A = Schraubanschluss
 B = Federkraftklemme (PIT)
 C = Steckanschluss 6,3 mm x 0,8 mm
 D = Doppelsteckanschluss 6,3 mm x 0,8 mm

Abmessungen:



A = Schraubanschluss