

Vorsatz

704.632.1



<https://www.eao.com/component/704.632.1/de/vo...>

Ihr Produkt:



704.632.1
Vorsatz

FRONT

Frontform: rund

MONTAGE

Montage-Typ: Paneel-Montage

BEDIEN-/ANZEIGETEIL

Druckhaube Ausleuchtung: ausleuchtbar

ELEKTRISCHE KENNWERTE

Normen: Die Geräte entsprechen den «Bestimmungen für Niederspannungs-Schaltgeräte»
DIN EN 60947-1

MECHANISCHE KENNWERTE

Schaltfunktion: Rast

Mechanische Lebensdauer: ≤3 Mio. Schaltzyklen

Betätigungskraft: 8 N

Betätigungsweg: ca. 5,8 mm ± 0,2 mm

Gewicht: 0.009 kg

UMGEBUNGSBEDINGUNGEN

IP-Schutzart: IP65 frontseitig
Einsatztemperatur: - 40 °C ... + 55 °C
Lagertemperatur: - 40 °C ... + 85 °C

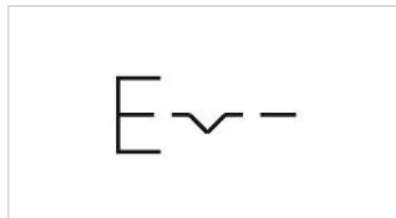
ZERTIFIKATE

REACH: REACH konform
RoHS: RoHS konform

WEITERE

Kurzbeschreibung: Vorsatz, ausleuchtbar, rund, Rast
Gehäuse Farbe: Grau
Gehäuse Material: Kunststoff
Hinweise: Max. 3 Schaltelemente aufschnappbar
max. Anzahl Schaltelemente: 3

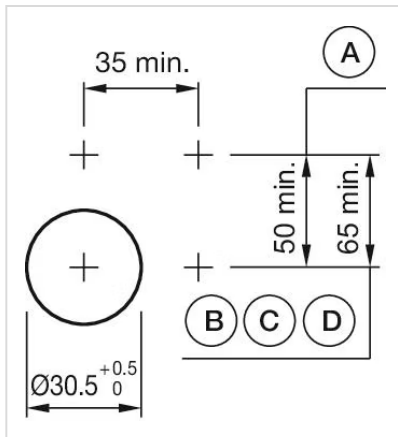
Schaltschemas:



Einbauöffnungen:

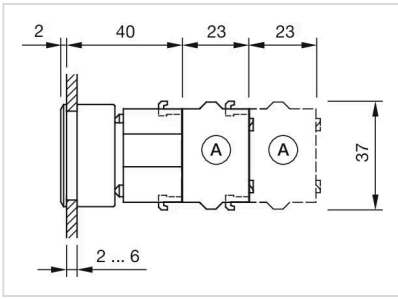


- A = Schraubanschluss
- B = Federkraftklemme (PIT)
- C = Steckanschluss 6,3 mm x 0,8 mm
- D = Doppelsteckanschluss 6,3 mm x 0,8 mm

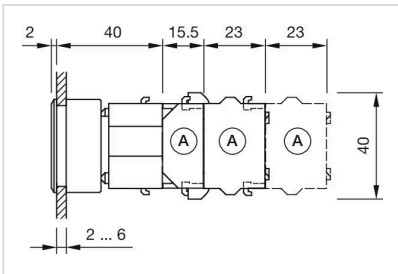


- A = Schraubanschluss
- B = Federkraftklemme (PIT)
- C = Steckanschluss 6,3 mm x 0,8 mm
- D = Doppelsteckanschluss 6,3 mm x 0,8 mm

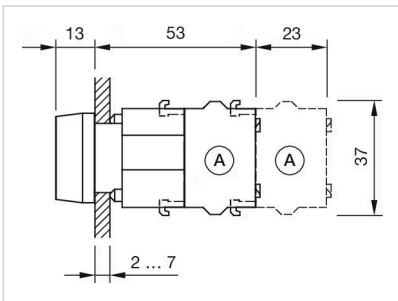
Abmessungen:



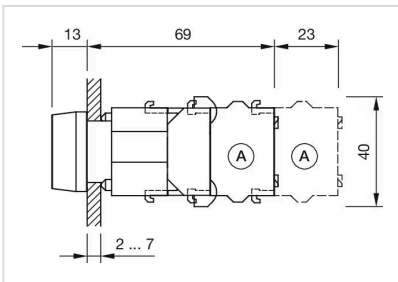
A = Schraubanschluss



A = Schraubanschluss



A = Schraubanschluss



A = Schraubanschluss