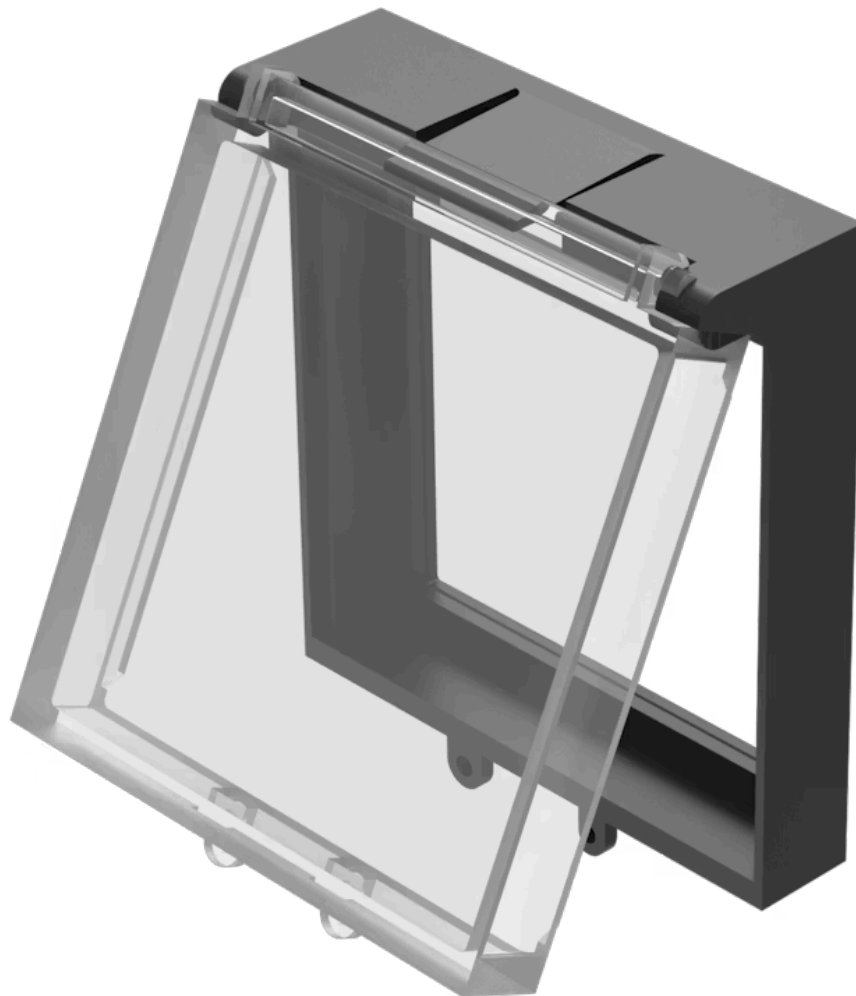


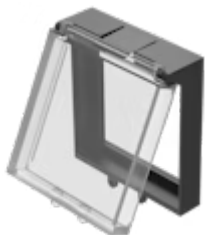
Schutzklappe

704.925.8



<https://www.eao.com/component/704.925.8/de/sc...>

Ihr Produkt:



704.925.8 Schutzklappe

MONTAGE

Einbauöffnung: 30 mm x 30 mm

MECHANISCHE KENNWERTE

Gewicht: 0.007 kg

WEITERE

Kurzbeschreibung: Schutzklappe, 38,5 mm x 45 mm, 30 mm x 30 mm, Kunststoff, transparent

Titel Zubehör: Schutzklappe

Abmessung: 38,5 mm x 45 mm

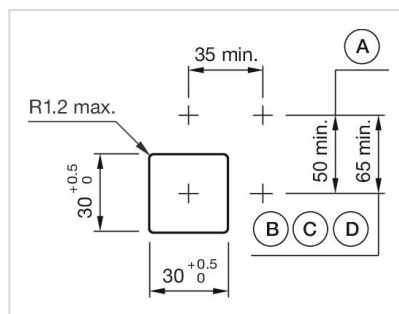
Material: Kunststoff

Produkteigenschaften: Zu Drucktaste

Hinweise: Aufklappbar, plombierbar
Frontplattendicke reduziert sich um 2 mm
Bitte beachten, dass grössere Mindestabstände erforderlich sind

Optik: transparent

Einbauöffnungen:



A = Schraubanschluss
B = Federkraftklemme (PIT)
C = Steckanschluss 6,3 mm x 0,8 mm
D = Doppelsteckanschluss 6,3 mm x 0,8 mm

Abmessungen:

