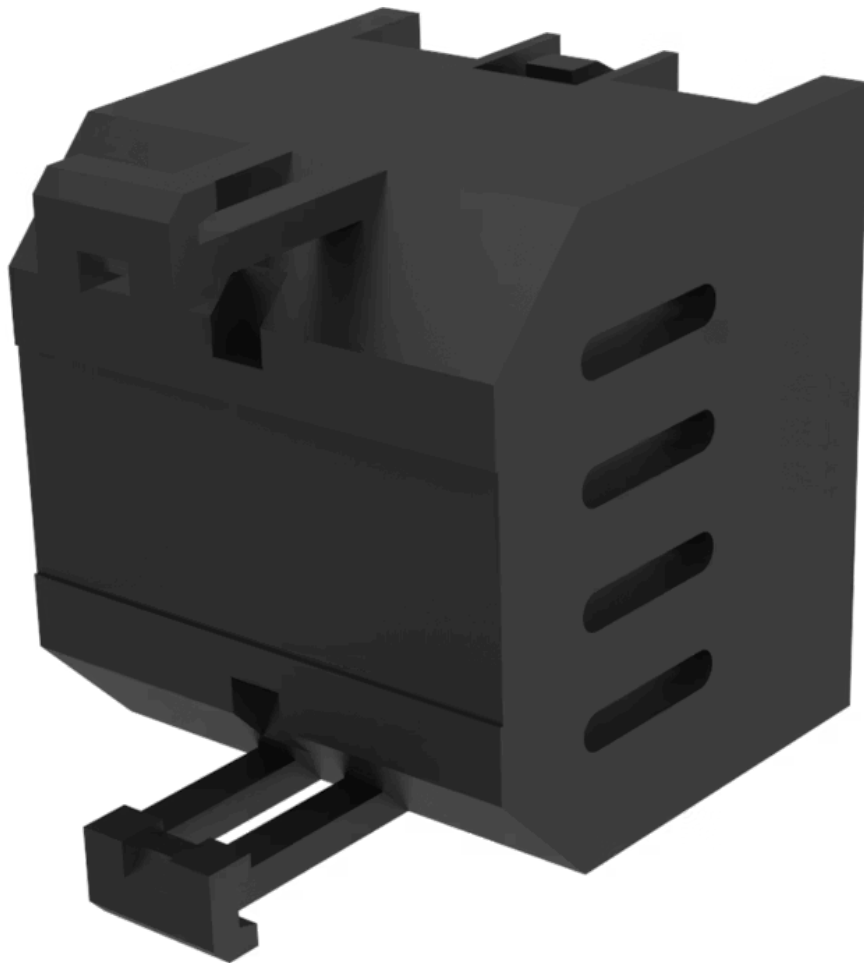


Widerstandsblock

704.941.0



<https://www.eao.com/component/704.941.0/de/wi...>

Ihr Produkt:



704.941.0 Widerstandsblock

ELEKTRISCHE KENNWERTE

Betriebsspannung: 130 - 230 V AC

MECHANISCHE KENNWERTE

Anschluss: Schraubanschluss

Gewicht: 0.017 kg

WEITERE

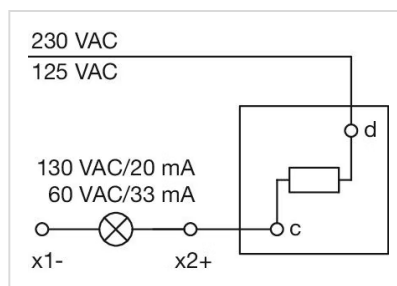
Kurzbeschreibung: Widerstandsblock, Kunststoff, Schraubanschluss, 130 - 230 V AC

Titel Zubehör: Widerstandsblock

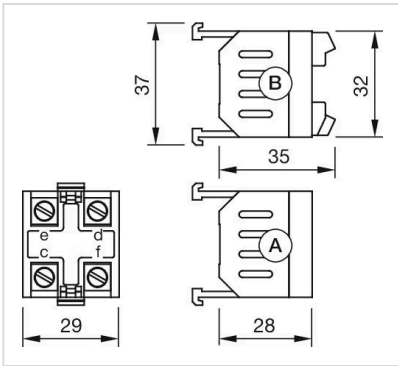
Material: Kunststoff

Produkteigenschaften: Lampenspannung/-strom 130 V, 20 mA

Schaltschemas:



Abmessungen:



A = Schraubanschluss
B = Federkraftklemme (PIT)