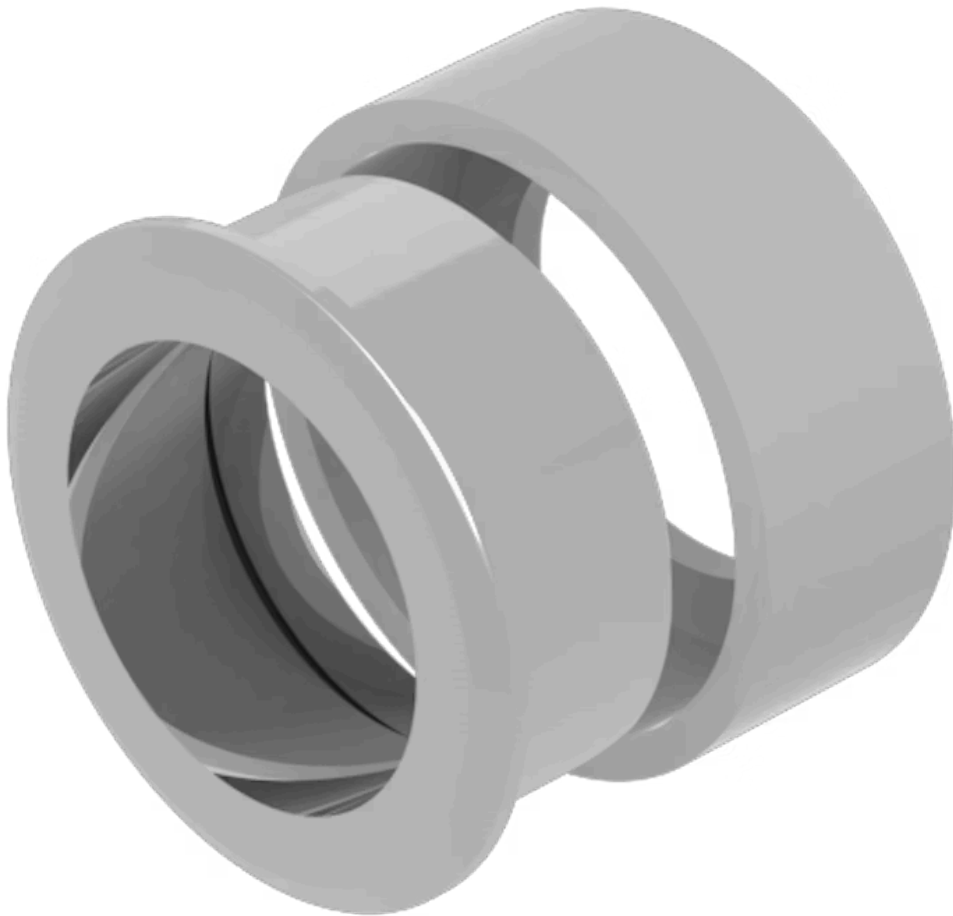


Frontrahmen-Set

704.955.9



<https://www.eao.com/component/704.955.9/de/fr...>

Ihr Produkt:



704.955.9 Frontrahmen-Set

FRONT

Frontabmessung:	Ø 35 mm
Frontform:	rund
Frontrahmen Farbe:	Natur
Frontrahmen Material:	Edelstahl 304
Frontrahmen Ausführung:	flach

MONTAGE

Einbauöffnung:	Ø 30,5 mm
Montage-Typ:	Paneel-Montage

MECHANISCHE KENNWERTE

Gewicht:	0.034 kg
-----------------	----------

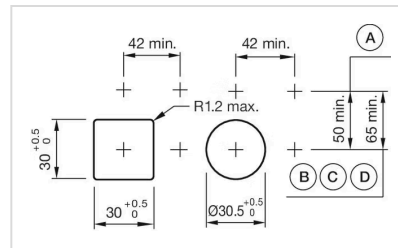
ZERTIFIKATE

REACH:	REACH konform
RoHS:	RoHS konform

WEITERE

Kurzbeschreibung:	Frontrahmen-Set, Ø 35 mm, Natur, Edelstahl 304
Abmessung:	Ø 35 mm
Gehäuse Farbe:	Silber
Gehäuse Material:	Metall

Einbauöffnungen:



- A = Schraubanschluss
- B = Federkraftklemme (PIT)
- C = Steckanschluss 6,3 mm x 0,8 mm
- D = Doppelsteckanschluss 6.3 x 0.8 mm