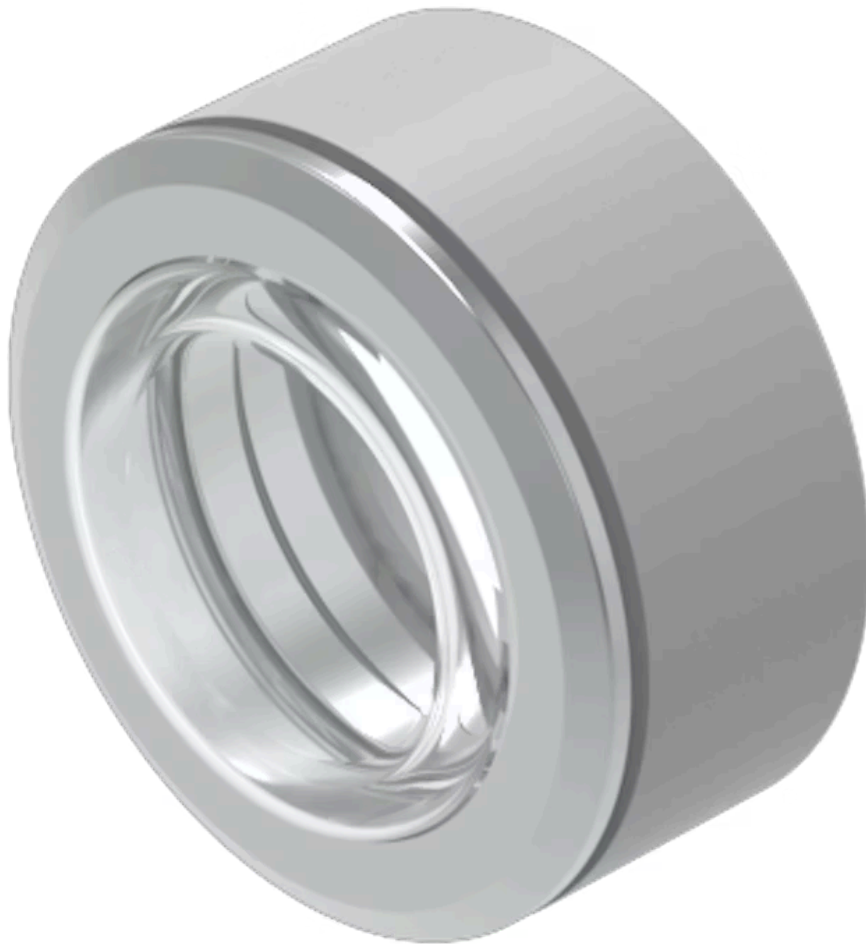


Frontrahmen

704.955.9E



<https://www.eao.com/component/704.955.9E/de/f...>

Ihr Produkt:



704.955.9E Frontrahmen

FRONT

| | |
|--------------------------------|---|
| Frontabmessung: | Ø 35 mm |
| Frontform: | rund |
| Frontrahmen Farbe: | Natur |
| Frontrahmen Material: | Edelstahl |
| Frontrahmen Ausführung: | Mit transparenter Silikon-Membrane, meerwasserbeständig |

MONTAGE

| | |
|---------------------|----------------|
| Montage-Typ: | Paneel-Montage |
|---------------------|----------------|

MECHANISCHE KENNWERTE

| | |
|-----------------|----------|
| Gewicht: | 0.031 kg |
|-----------------|----------|

ZERTIFIKATE

| | |
|---------------|---------------|
| REACH: | REACH konform |
| RoHS: | RoHS konform |

WEITERE

| | |
|------------------------------|---|
| Kurzbeschreibung: | Frontrahmen, Ø 35 mm, Natur, Edelstahl |
| Abmessung: | Ø 35 mm |
| Produkteigenschaften: | Mit transparenter Silikon-Membrane, meerwasserbeständig |
| Hinweise: | Frontring mit einem Anzugsdrehmoment von 0,4 Nm auf Vorsatz montieren Vor dem Zusammenbau entfernen Sie die Flachdichtung der Taste Bei eloxierten Aluminiumteilen kann es aus produktionstechnischen Gründen zu Farbunterschieden kommen |