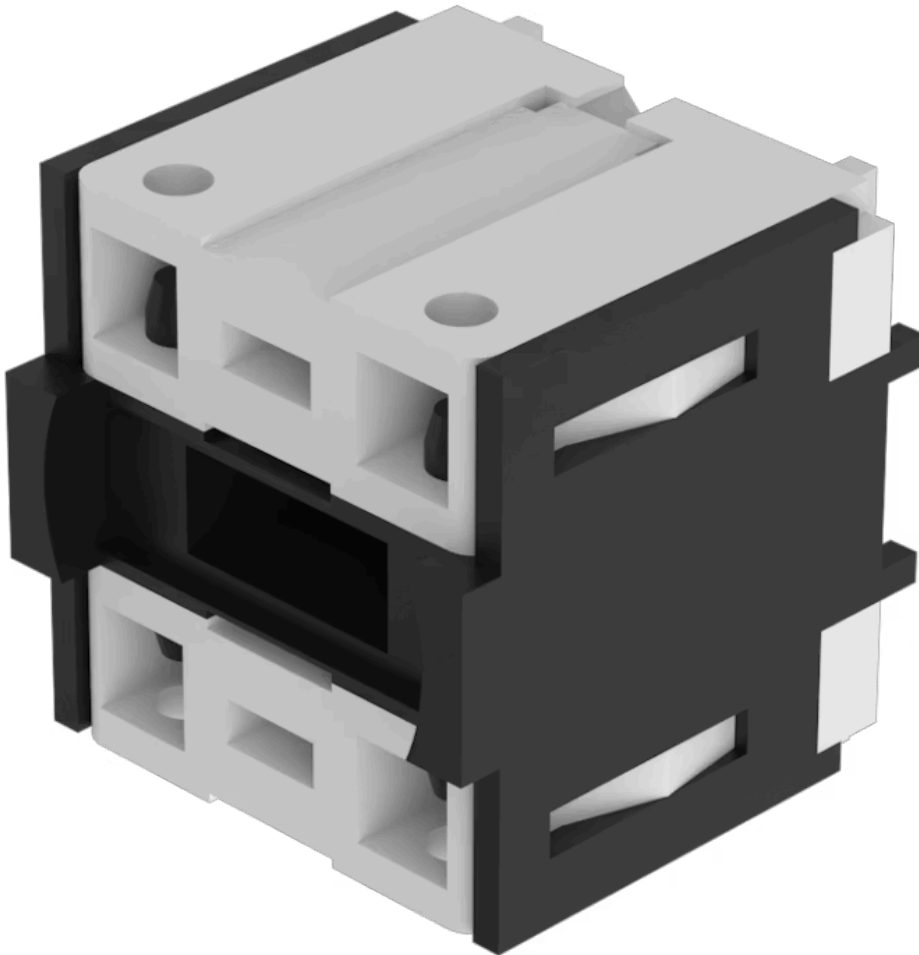


Lampenelement

71-670.006



<https://www.eao.com/component/71-670.006/de/l...>

Ihr Produkt:



71-670.006 Lampenelement

MECHANISCHE KENNWERTE

Anschluss: Printanschluss

Gewicht: 0.005 kg

ZERTIFIKATE

REACH: REACH konform

RoHS: RoHS konform

WEITERE

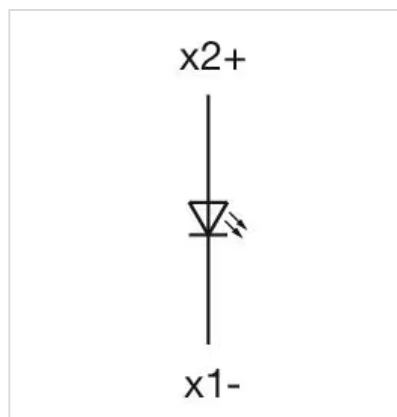
Kurzbeschreibung: Lampenelement, Printanschluss, Kunststoff

Material: Kunststoff

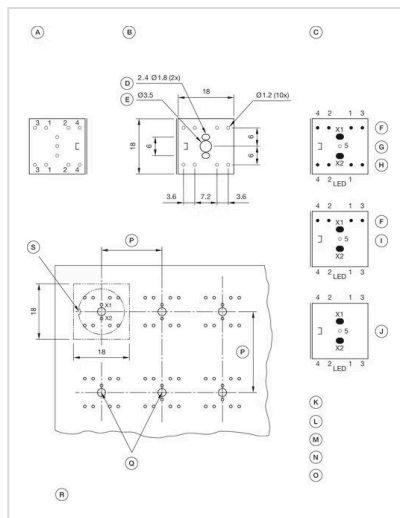
Gehäuse Material: Kunststoff

Hinweise: Inklusive Verriegelungsstift

Schaltschemas:



Bauteilelayouts:



- A = Anschlüsse (Rückseite)
- B = Bohrplan (Bauteilseite)
- C = nicht metallisch
- D = Cu-Pad
- E = Belegungsplan (Bauteilseite)
- F = 1. Schalter
- G = Schaltelement 2 Öffner + 2 Schliesser, Art.-Nr. 71-672.026
- H = 2. Schalter
- I = Schaltelement 1 Öffner + 1 Schliesser, Art.-Nr. 71-671.026
- J = Beleuchtungselement, Art.-Nr. 71-672.026
- K = X1 Lampe Kathode (-)
- L = X2 Lampe Anode (+)
- M = 1-2 Kontakt Öffner
- N = 3-4 Kontakt Schliesser
- O = 5 Bohrung Drehverriegelungsstift
- P = Frontmass min.
- Q = Position Verriegelungsstift
- R = Achtung:
Raster der Leiterplattenlöcher Ø 3,5 muss mit den Montagebohrungen auf der Frontplatte übereinstimmen
- S = Nut im Vorsatz