

# Leuchtmelder Ø 22 mm

82-6151.0134



<https://www.eao.com/component/82-6151.0134/de...>

Ihr Produkt:

---



## 82-6151.0134 Leuchtmelder Ø 22 mm

### FRONT

|                              |           |
|------------------------------|-----------|
| <b>Frontabmessung:</b>       | Ø 25 mm   |
| <b>Frontform:</b>            | rund      |
| <b>Frontrahmen Material:</b> | Edelstahl |
| <b>Frontrahmen Form:</b>     | flach     |

### MONTAGE

|                       |                |
|-----------------------|----------------|
| <b>Einbauöffnung:</b> | Ø 22 mm        |
| <b>Montage-Typ:</b>   | Paneel-Montage |

### BEDIEN-/ANZEIGETEIL

|                                 |              |
|---------------------------------|--------------|
| <b>Druckhaube Farbe:</b>        | Silber       |
| <b>Druckhaube Material:</b>     | Edelstahl    |
| <b>Druckhaube Ausleuchtung:</b> | ausleuchtbar |
| <b>Druckhaube Form:</b>         | flach        |
| <b>Druckhaube Optik:</b>        | opak         |
| <b>Leuchtmittel Farbe:</b>      | Grün         |
| <b>Ausleuchtungsform:</b>       | Ring         |

### ELEKTRISCHE KENNWERTE

|  |                                |       |
|--|--------------------------------|-------|
| <b>Schaltspannung und Schaltstrom:</b> | gemäss UL 508 (Silberkontakte) |       |
|  | cosφ 0,75 ... 0,8              |       |
|  | Spannung                       | Strom |
|  | 120 VAC                        | 5 A   |
|  | 240 VAC                        | 3 A   |
|  | 24 VAC                         | 1 A   |

|   |                     |
|---|---------------------|
| gemäß IEC 60947-5-1 (Silberkontakte)      |                     |
| Gebrauchskategorie AC-15                  |                     |
| Spannung                                  | Strom               |
| 24 VAC                                    | 1 A                 |
| 35 VAC                                    | 1 A (M12 Version)   |
| 110 VAC                                   | 1 A                 |
| 220 VAC                                   | 0,5 A               |
| Gebrauchskategorie DC-13 (Silberkontakte) |                     |
| Spannung                                  | Strom               |
| 24 VDC                                    | 0,7 A               |
| 35 VDC                                    | 0,5 A (M12 Version) |
| 110 VDC                                   | 0,2 A               |
| 220 VDC                                   | 0,1 A               |

|  |  |
|--|--|
| <b>Betriebsspannung:</b>                     | 24 V AC/DC   |
| <b>Betriebsstrom:</b>                        | 7 mA   |
| <b>Bemessungs-Betriebsspannung<br/>Ue:</b>   | 250 VAC  |
| <b>Bemessungs-Isolationsspannung<br/>Ui:</b> | 250 V  |
| <b>Elektrische Lebensdauer:</b>              | 50 000 Schaltzyklen                                    |
| <b>Spannungsfestigkeit:</b>                  | 1500 VAC, 50 Hz 1 Minute zwischen Anschlüssen und Erde |
| <b>Verschmutzungsgrad:</b>                   | 2, gemäß EN IEC 60947-1                                |
| <b>Thermischer Strom Ith:</b>                | 5 A  |

### MECHANISCHE KENNWERTE

|                          |                            |
|--------------------------|----------------------------|
| <b>Anschluss:</b>        | Lötanschluss, 2,8 x 0,5 mm |
| <b>Anzugsdrehmoment:</b> | 0,5 ... 0,6 Nm             |
| <b>Gewicht:</b>          | 0.018 kg                   |

### UMGEBUNGSBEDINGUNGEN

|                           |   |
|---------------------------|---|
| <b>IP-Frontschutzart:</b> | IP65, IP67  |
| <b>Einsatztemperatur:</b> | - 30 °C ... + 70 °C                                     |
| <b>Lagertemperatur:</b>   | - 40 °C ... + 80 °C                                     |
| <b>Schockfestigkeit:</b>  | Max. 500 m / s <sup>2</sup> gemäß IEC 60068-2-27        |
| <b>Schwingfestigkeit:</b> | 10 ... 500 Hz, Amplitude 1,5 mm p-p gemäß IEC 60068-2-6 |
| <b>Klimafestigkeit:</b>   | Feuchte Wärme, 21 Tage gemäß IEC 60512-11               |

### ZERTIFIKATE

|                       |                   |
|-----------------------|-------------------|
| <b>Approbationen:</b> | CB, CCC, C UL, UL |
| <b>REACH:</b>         | REACH konform     |

**RoHS:**

RoHS konform

**WEITERE**

**Kurzbeschreibung:**

Leuchtmelder Ø 22 mm, 24 V AC/DC, Lötanschluss, 2,8 x 0,5 mm, rund, Edelstahl, Grün, Silber

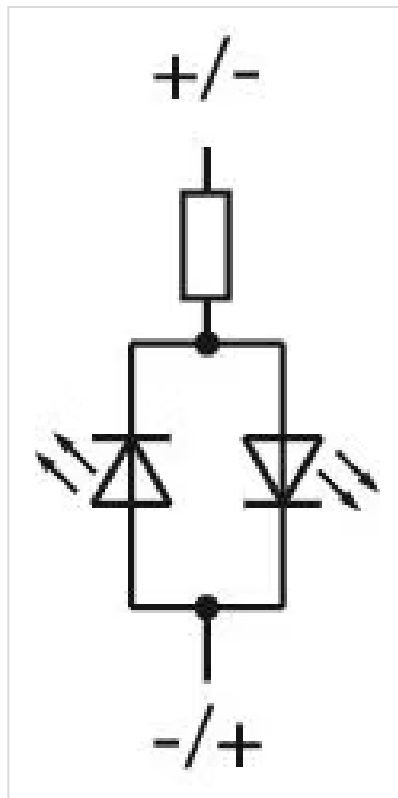
**Leuchtmittel Art:**

Single-LED

**Gehäuse Grösse:**

19 mm

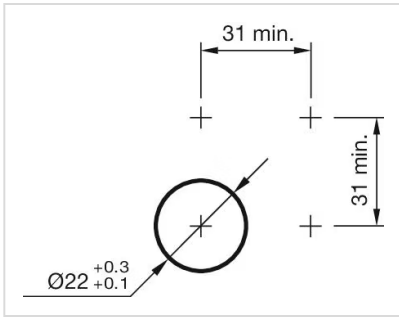
**Schaltschemas:**



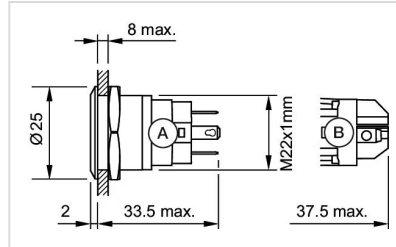
**Bauteilelayouts:**



**Einbauöffnungen:**



**Abmessungen:**



A = Lötanschluss  
 B = Schraubanschluss