

# Leuchtdrucktaste Ø 22 mm Silberkontakt

82-6551.2124



<https://www.eao.com/component/82-6551.2124/de...>

Ihr Produkt:

---



## 82-6551.2124 Leuchtdrucktaste Ø 22 mm Silberkontakt

### FRONT

<b>Frontabmessung:</b>	Ø 25 mm
<b>Frontform:</b>	rund
<b>Frontrahmen Material:</b>	Aluminium
<b>Frontrahmen Form:</b>	flach

### MONTAGE

<b>Einbauöffnung:</b>	Ø 22 mm
<b>Montage-Typ:</b>	Paneel-Montage

### BEDIEN-/ANZEIGETEIL

<b>Druckhaube Farbe:</b>	Natur
<b>Druckhaube Material:</b>	Aluminium
<b>Druckhaube Ausleuchtung:</b>	ausleuchtbar
<b>Druckhaube Form:</b>	flach
<b>Druckhaube Optik:</b>	opak
<b>Leuchtmittel Farbe:</b>	Blau
<b>Ausleuchtungsform:</b>	Ring

### ELEKTRISCHE KENNWERTE

**Schaltspannung und Schaltstrom:**

gemäß IEC 60947-5-1 (Silberkontakte)	
Gebrauchskategorie AC-15	
Spannung	Strom
24 VAC	1 A
35 VAC	1 A (M12 Version)
110 VAC	1 A
220 VAC	0,5 A
Gebrauchskategorie DC-13 (Silberkontakte)	
Spannung	Strom
24 VDC	0,7 A
35 VDC	0,5 A (M12 Version)
110 VDC	0,2 A
220 VDC	0,1 A

gemäß UL 508 (Silberkontakte)	
cosφ 0,75 ... 0,8	
Spannung	Strom
120 VAC	5 A
240 VAC	3 A
24 VAC	1 A

<b>Kontakte:</b>	1 U
<b>Betriebsspannung:</b>	24 V AC/DC
<b>Betriebsstrom:</b>	7 mA
<b>Bemessungs-Betriebsspannung Ue:</b>	250 VAC
<b>Bemessungs-Isolationsspannung Ui:</b>	250 V
<b>Schaltleistung:</b>	240 V
<b>Elektrische Lebensdauer:</b>	50 000 Schaltzyklen
<b>Spannungsfestigkeit:</b>	1500 VAC, 50 Hz 1 Minute zwischen Anschlüssen und Erde
<b>Verschmutzungsgrad:</b>	2, gemäß EN IEC 60947-1
<b>Thermischer Strom Ith:</b>	5 A

## MECHANISCHE KENNWERTE

<b>Anschluss:</b>	Lötanschluss, 2,8 x 0,5 mm
<b>Kontaktmaterial:</b>	Silber
<b>Schaltfunktion:</b>	Rast
<b>Schaltsystem:</b>	Sprungschaltelement
<b>Mechanische Lebensdauer:</b>	500 000 Schaltzyklen
<b>Betätigungskraft:</b>	4 N ... 7 N
<b>Betätigungsweg:</b>	ca. 3 mm
<b>Anzugsdrehmoment:</b>	0,5 ... 0,6 Nm
<b>Gewicht:</b>	0.018 kg

### UMGEBUNGSBEDINGUNGEN

<b>IP-Frontschutzart:</b>	IP65, IP67
<b>Einsatztemperatur:</b>	- 30 °C ... + 70 °C
<b>Lagertemperatur:</b>	- 40 °C ... + 80 °C
<b>Schockfestigkeit:</b>	Max. 500 m / s <sup>2</sup> gemäss IEC 60068-2-27
<b>Schwingfestigkeit:</b>	10 ... 500 Hz, Amplitude 1,5 mm p-p gemäss IEC 60068-2-6
<b>Klimafestigkeit:</b>	Feuchte Wärme, 21 Tage gemäss IEC 60512-11

### ZERTIFIKATE

<b>Approbationen:</b>	CB, CCC, C UL, UL
<b>Konformitäten:</b>	CE, 2011 / 65 / EC (RoHS), 2014 / 35 / EU (LVD)
<b>REACH:</b>	REACH konform
<b>RoHS:</b>	RoHS konform

### WEITERE

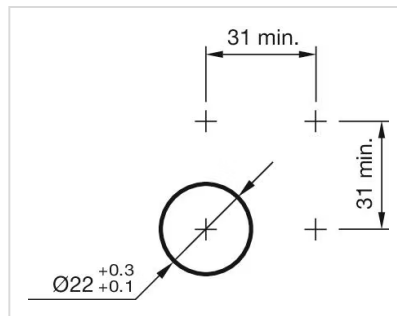
<b>Kurzbeschreibung:</b>	Leuchtdrucktaste Ø 22 mm Silberkontakt, Rast, 240 V, 24 V AC/DC, 1 U, Lötanschluss, 2,8 x 0,5 mm, rund, Aluminium, Blau, Natur
<b>Leuchtmittel Art:</b>	Single-LED
<b>Gehäuse Grösse:</b>	19 mm
<b>Schaltschemas:</b>	



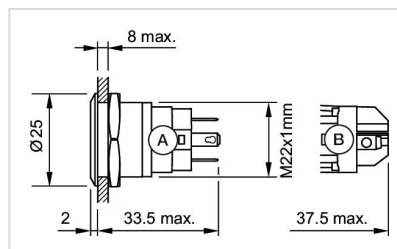
**Bauteilelayouts:**



**Einbauöffnungen:**



**Abmessungen:**



A = Lötanschluss  
B = Schraubanschluss