

Leuchtdrucktaste, Ø 22 mm, Edelstahl 316L, Kabel 200 mm,  
180°

82-6655.2124



<https://www.eao.com/component/82-6655.2124/de...>

Ihr Produkt:

---



82-6655.2124

Leuchtdrucktaste, Ø 22 mm, Edelstahl  
316L, Kabel 200 mm, 180°

#### FRONT

<b>Frontabmessung:</b>	Ø 25 mm
<b>Frontform:</b>	rund
<b>Frontrahmen Material:</b>	Edelstahl 316L
<b>Frontrahmen Form:</b>	flach

#### MONTAGE

<b>Einbauöffnung:</b>	Ø 22 mm
<b>Montage-Typ:</b>	Paneel-Montage

#### BEDIEN-/ANZEIGETEIL

<b>Druckhaube Farbe:</b>	Silber
<b>Druckhaube Material:</b>	Edelstahl 316L
<b>Druckhaube Ausleuchtung:</b>	ausleuchtbar
<b>Druckhaube Form:</b>	flach
<b>Druckhaube Optik:</b>	opak
<b>Leuchtmittel Farbe:</b>	Blau
<b>Ausleuchtungsform:</b>	Ring (Tritan)

#### ELEKTRISCHE KENNWERTE

<b>Schaltspannung und Schaltstrom:</b>	gemäss UL 508 (Silberkontakte)	
	cosφ 0,75 ... 0,8	
	Spannung	Strom
	120 VAC	5 A
	240 VAC	3 A
	24 VAC	1 A

gemäß IEC 60947-5-1 (Silberkontakte)	
Gebrauchskategorie AC-15	
Spannung	Strom
24 VAC	1 A
35 VAC	1 A (M12 Version)
110 VAC	1 A
220 VAC	0,5 A
Gebrauchskategorie DC-13 (Silberkontakte)	
Spannung	Strom
24 VDC	0,7 A
35 VDC	0,5 A (M12 Version)
110 VDC	0,2 A
220 VDC	0,1 A

<b>Betriebsspannung:</b>	24 V DC (LED)
<b>Bemessungs-Betriebsspannung Ue:</b>	250 VAC
<b>Bemessungs-Isolationsspannung Ui:</b>	250 V
<b>Schaltleistung:</b>	35 V AC/DC @ 0,6 A
<b>Elektrische Lebensdauer:</b>	50 000 Schaltzyklen
<b>Spannungsfestigkeit:</b>	1500 VAC, 50 Hz 1 Minute zwischen Anschlüssen und Erde
<b>Verschmutzungsgrad:</b>	2, gemäß EN IEC 60947-1
<b>Thermischer Strom Ith:</b>	5 A

## MECHANISCHE KENNWERTE

<b>Anschluss:</b>	Kabel 200 mm, 180°
<b>Schaltfunktion:</b>	Rast
<b>Schaltsystem:</b>	Sprungschaltelement
<b>Mechanische Lebensdauer:</b>	500 000 Schaltzyklen
<b>Betätigungskraft:</b>	4 N ... 7 N
<b>Betätigungsweg:</b>	ca. 3 mm
<b>Anzugsdrehmoment:</b>	0,5 ... 0,6 Nm
<b>Gewicht:</b>	0.04 kg

## UMGEBUNGSBEDINGUNGEN

<b>IP-Frontschutzart:</b>	IP65, IP67
<b>Einsatztemperatur:</b>	- 30 °C ... + 70 °C
<b>Lagertemperatur:</b>	- 40 °C ... + 80 °C
<b>Schockfestigkeit:</b>	Max. 500 m / s <sup>2</sup> gemäß IEC 60068-2-27
<b>Schwingfestigkeit:</b>	10 ... 500 Hz, Amplitude 1,5 mm p-p gemäß IEC 60068-2-6

**Klimafestigkeit:**

Feuchte Wärme, 21 Tage gemäss IEC 60512-11

**ZERTIFIKATE**

**Konformitäten:**

CE, 2011 / 65 / EC (RoHS), 2014 / 35 / EU (LVD)

**REACH:**

REACH konform

**RoHS:**

RoHS konform

**WEITERE**

**Kurzbeschreibung:**

Leuchtdrucktaste, Ø 22 mm, Edelstahl 316L, Kabel 200 mm, 180°, Rast, 35 V AC/DC @ 0,6 A, 24 V DC (LED), Kabel 200 mm, 180°, rund, Edelstahl 316L, Blau, Silber

**Leuchtmittel Art:**

Single-LED

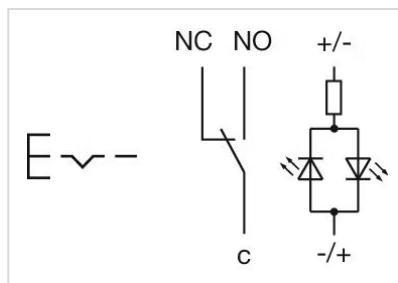
**Gehäuse Grösse:**

19 mm

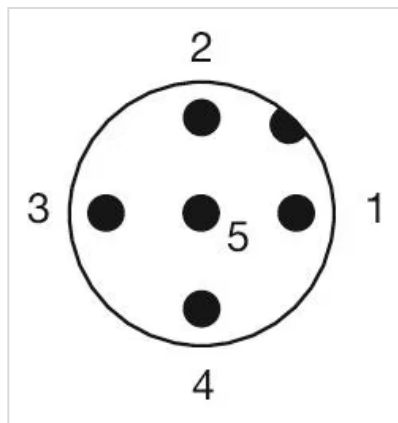
**Hinweise:**

Kabel mit Zertifizierung ECE-R118

**Schaltschemas:**

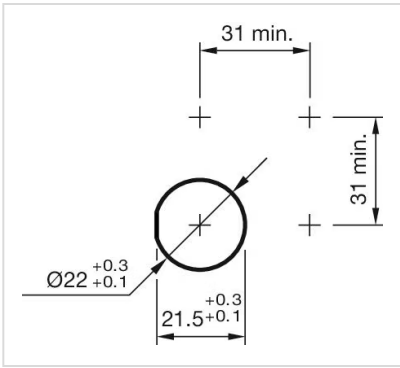


**Bauteilelayouts:**



- 1 = NC
  - 2 = LED+
  - 3 = Common
  - 4 = LED-
  - 5 = NO
- A-Kodiert

**Einbauöffnungen:**



**Abmessungen:**

