

Leuchtdrucktaste, Stecker M12, Ø 22 mm, Edelstahl 316L

82-6657.2114



<https://www.eao.com/component/82-6657.2114/de...>

Ihr Produkt:



82-6657.2114 Leuchtdrucktaste, Stecker M12, Ø 22 mm, Edelstahl 316L

FRONT

Frontabmessung:	Ø 25 mm
Frontform:	rund
Frontrahmen Material:	Edelstahl 316L
Frontrahmen Form:	flach

MONTAGE

Einbauöffnung:	Ø 22 mm
Montage-Typ:	Paneel-Montage

BEDIEN-/ANZEIGETEIL

Druckhaube Farbe:	Silber
Druckhaube Material:	Edelstahl 316L
Druckhaube Ausleuchtung:	ausleuchtbar
Druckhaube Form:	flach
Druckhaube Optik:	opak
Leuchtmittel Farbe:	Rot
Ausleuchtungsform:	Ring (Tritan)

ELEKTRISCHE KENNWERTE

Schaltspannung und Schaltstrom:	gemäss UL 508 (Silberkontakte)	
	cosφ 0,75 ... 0,8	
	Spannung	Strom
	120 VAC	5 A
	240 VAC	3 A
	24 VAC	1 A

gemäß IEC 60947-5-1 (Silberkontakte)	
Gebrauchskategorie AC-15	
Spannung	Strom
24 VAC	1 A
35 VAC	1 A (M12 Version)
110 VAC	1 A
220 VAC	0,5 A
Gebrauchskategorie DC-13 (Silberkontakte)	
Spannung	Strom
24 VDC	0,7 A
35 VDC	0,5 A (M12 Version)
110 VDC	0,2 A
220 VDC	0,1 A

Betriebsspannung:	24 V DC (LED)
Bemessungs-Betriebsspannung Ue:	250 VAC
Bemessungs-Isolationsspannung Ui:	250 V
Schaltleistung:	35 V AC/DC @ 0,6 A
Elektrische Lebensdauer:	50 000 Schaltzyklen
Spannungsfestigkeit:	1500 VAC, 50 Hz 1 Minute zwischen Anschlüssen und Erde
Verschmutzungsgrad:	2, gemäß EN IEC 60947-1
Thermischer Strom Ith:	5 A

MECHANISCHE KENNWERTE

Anschluss:	Stecker M12 (5 Pins)
Schaltfunktion:	Rast
Schaltsystem:	Sprungschaltelement
Mechanische Lebensdauer:	500 000 Schaltzyklen
Betätigungskraft:	4 N ... 7 N
Betätigungsweg:	ca. 3 mm
Anzugsdrehmoment:	0,5 ... 0,6 Nm
Gewicht:	0.043 kg

UMGEBUNGSBEDINGUNGEN

IP-Frontschutzart:	IP65, IP67
Einsatztemperatur:	- 30 °C ... + 70 °C
Lagertemperatur:	- 40 °C ... + 80 °C
Schockfestigkeit:	Max. 500 m / s ² gemäß IEC 60068-2-27
Schwingfestigkeit:	10 ... 500 Hz, Amplitude 1,5 mm p-p gemäß IEC 60068-2-6

Klimafestigkeit:

Feuchte Wärme, 21 Tage gemäss IEC 60512-11

ZERTIFIKATE

Konformitäten:

CE, 2011 / 65 / EC (RoHS), 2014 / 35 / EU (LVD)

REACH:

REACH konform

RoHS:

RoHS konform

WEITERE

Kurzbeschreibung:

Leuchtdrucktaste, Stecker M12, Ø 22 mm, Edelstahl 316L, Rast, 35 V AC/DC @ 0,6 A, 24 V DC (LED), Stecker M12 (5 Pins), rund, Edelstahl 316L, Rot, Silber

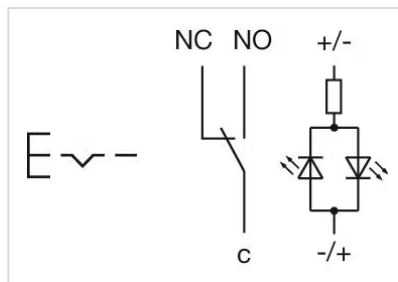
Leuchtmittel Art:

Single-LED

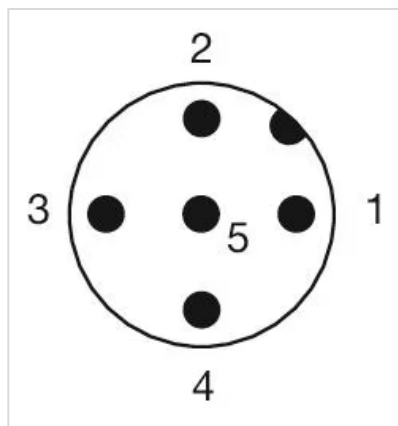
Gehäuse Grösse:

19 mm

Schaltschemas:

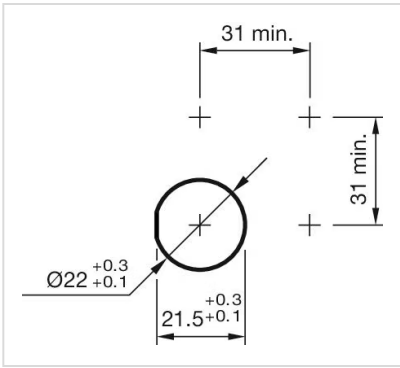


Bauteilelayouts:



- 1 = NC
 - 2 = LED+
 - 3 = Common
 - 4 = LED-
 - 5 = NO
- A-Kodiert

Einbauöffnungen:



Abmessungen:

