

Leuchtdrucktaste, Ø 22 mm, Edelstahl 316L, Kabel 200 mm,  
90°

82-665C.1124



<https://www.eao.com/component/82-665C.1124/de...>

Ihr Produkt:

---



82-665C.1124

Leuchtdrucktaste, Ø 22 mm, Edelstahl  
316L, Kabel 200 mm, 90°

#### FRONT

Frontabmessung:	Ø 25 mm
Frontform:	rund
Frontrahmen Material:	Edelstahl 316L
Frontrahmen Form:	flach

#### MONTAGE

Einbauöffnung:	Ø 22 mm
Montage-Typ:	Paneel-Montage

#### BEDIEN-/ANZEIGETEIL

Druckhaube Farbe:	Silber
Druckhaube Material:	Edelstahl 316L
Druckhaube Ausleuchtung:	ausleuchtbar
Druckhaube Form:	flach
Druckhaube Optik:	opak
Leuchtmittel Farbe:	Blau
Ausleuchtungsform:	Ring (Tritan)

#### ELEKTRISCHE KENNWERTE

Schaltspannung und Schaltstrom:	gemäß UL 508 (Silberkontakte)	
	cosφ 0,75 ... 0,8	
	Spannung	Strom
	120 VAC	5 A
	240 VAC	3 A
	24 VAC	1 A

gemäss IEC 60947-5-1 (Silberkontakte)

Gebrauchskategorie AC-15

Spannung

24 VAC

35 VAC

110 VAC

220 VAC

Gebrauchskategorie DC-13 (Silberkontakte)

Spannung

24 VDC

35 VDC

110 VDC

220 VDC

Strom

1 A

1 A (M12 Version)

1 A

0,5 A

Strom

0,7 A

0,5 A (M12 Version)

0,2 A

0,1 A

<b>Betriebsspannung:</b>	24 V DC (LED)
<b>Bemessungs-Betriebsspannung Ue:</b>	250 VAC
<b>Bemessungs-Isolationsspannung Ui:</b>	250 V
<b>Schaltleistung:</b>	35 V AC/DC @ 0,6 A
<b>Elektrische Lebensdauer:</b>	50 000 Schaltzyklen
<b>Spannungsfestigkeit:</b>	1500 VAC, 50 Hz 1 Minute zwischen Anschlüssen und Erde
<b>Verschmutzungsgrad:</b>	2, gemäss EN IEC 60947-1
<b>Thermischer Strom Ith:</b>	5 A

## MECHANISCHE KENNWERTE

<b>Anschluss:</b>	Kabel 200 mm, 90°
<b>Schaltfunktion:</b>	Impuls
<b>Schaltsystem:</b>	Sprungschaltelement
<b>Mechanische Lebensdauer:</b>	1 Mio. Schaltzyklen
<b>Betätigungskraft:</b>	4 N ... 7 N
<b>Betätigungsweg:</b>	ca. 3 mm
<b>Anzugsdrehmoment:</b>	0,5 ... 0,6 Nm
<b>Gewicht:</b>	0.04 kg

## UMGEBUNGSBEDINGUNGEN

<b>IP-Frontschutzart:</b>	IP65, IP67
<b>Einsatztemperatur:</b>	– 30 °C ... + 70 °C
<b>Lagertemperatur:</b>	– 40 °C ... + 80 °C
<b>Schockfestigkeit:</b>	Max. 500 m / s <sup>2</sup> gemäss IEC 60068-2-27
<b>Schwingfestigkeit:</b>	10 ... 500 Hz, Amplitude 1,5 mm p-p gemäss IEC 60068-2-6

**Klimafestigkeit:**

Feuchte Wärme, 21 Tage gemäss IEC 60512-11

**ZERTIFIKATE****Konformitäten:**

CE, 2011 / 65 / EC (RoHS), 2014 / 35 / EU (LVD)

**REACH:**

REACH konform

**RoHS:**

RoHS konform

**WEITERE****Kurzbeschreibung:**

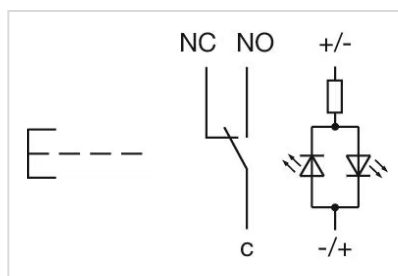
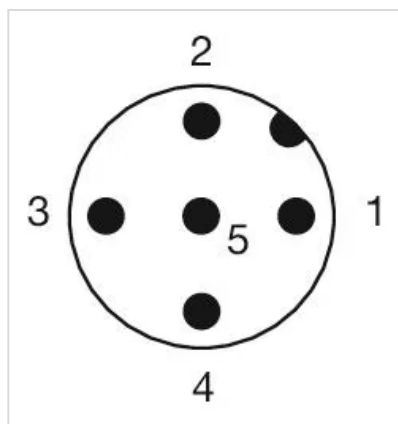
Leuchtdrucktaste, Ø 22 mm, Edelstahl 316L, Kabel 200 mm, 90°, Impuls, 35 V AC/DC @ 0,6 A, 24 V DC (LED), Kabel 200 mm, 90°, rund, Edelstahl 316L, Blau, Silber

**Leuchtmittel Art:**

Single-LED

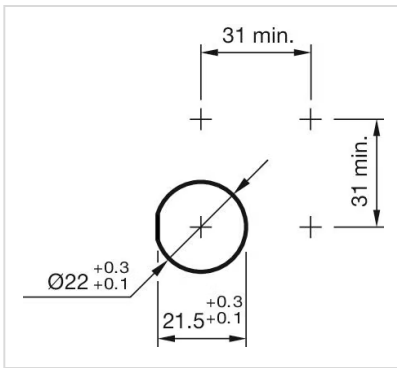
**Hinweise:**

Kabel mit Zertifizierung ECE-R118

**Schaltschemas:****Bauteilelayouts:**

- 1 = NC
- 2 = LED+
- 3 = Common
- 4 = LED-
- 5 = NO
- A-Kodiert

**Einbauöffnungen:**



# **Abmessungen:**

