

Leuchtdrucktaste, Stecker M12, Ø 22 mm, Edelstahl 316L, Kabel 200 mm, 90°

82-665G.1154



<https://www.eao.com/component/82-665G.1154/de...>

Ihr Produkt:



82-665G.1154

Leuchtdrucktaste, Stecker M12, Ø 22 mm, Edelstahl 316L, Kabel 200 mm, 90°

FRONT

Frontabmessung:	Ø 25 mm
Frontform:	rund
Frontrahmen Material:	Edelstahl 316L
Frontrahmen Form:	flach

MONTAGE

Einbauöffnung:	Ø 22 mm
Montage-Typ:	Paneel-Montage

BEDIEN-/ANZEIGETEIL

Druckhaube Farbe:	Silber
Druckhaube Material:	Edelstahl 316L
Druckhaube Ausleuchtung:	ausleuchtbar
Druckhaube Form:	flach
Druckhaube Optik:	opak
Leuchtmittel Farbe:	Weiss
Ausleuchtungsform:	Ring (Tritan)

ELEKTRISCHE KENNWERTE

Schaltspannung und Schaltstrom:	gemäß UL 508 (Silberkontakte)	
	cosφ 0,75 ... 0,8	
	Spannung	Strom
	120 VAC	5 A
	240 VAC	3 A
	24 VAC	1 A

gemäss IEC 60947-5-1 (Silberkontakte)

Gebrauchskategorie AC-15

Spannung

24 VAC

35 VAC

110 VAC

220 VAC

Strom

1 A

1 A (M12 Version)

1 A

0,5 A

Gebrauchskategorie DC-13 (Silberkontakte)

Spannung

24 VDC

35 VDC

110 VDC

220 VDC

Strom

0,7 A

0,5 A (M12 Version)

0,2 A

0,1 A

Betriebsspannung:	24 V DC (LED)
Bemessungs-Betriebsspannung Ue:	250 VAC
Bemessungs-Isolationsspannung Ui:	250 V
Schaltleistung:	35 V AC/DC @ 0,6 A
Elektrische Lebensdauer:	50 000 Schaltzyklen
Spannungsfestigkeit:	1500 VAC, 50 Hz 1 Minute zwischen Anschlüssen und Erde
Verschmutzungsgrad:	2, gemäss EN IEC 60947-1
Thermischer Strom Ith:	5 A

MECHANISCHE KENNWERTE

Anschluss:	Kabel 200 mm, 90°, Stecker M12
Schaltfunktion:	Impuls
Schaltsystem:	Sprungschaltelement
Mechanische Lebensdauer:	1 Mio. Schaltzyklen
Betätigungskraft:	4 N ... 7 N
Betätigungsweg:	ca. 3 mm
Anzugsdrehmoment:	0,5 ... 0,6 Nm
Gewicht:	0.065 kg

UMGEBUNGSBEDINGUNGEN

IP-Frontschutzart:	IP65, IP67
Einsatztemperatur:	– 30 °C ... + 70 °C
Lagertemperatur:	– 40 °C ... + 80 °C
Schockfestigkeit:	Max. 500 m / s ² gemäss IEC 60068-2-27
Schwingfestigkeit:	10 ... 500 Hz, Amplitude 1,5 mm p-p gemäss IEC 60068-2-6

Klimafestigkeit:

Feuchte Wärme, 21 Tage gemäss IEC 60512-11

ZERTIFIKATE**Konformitäten:**

CE, 2011 / 65 / EC (RoHS), 2014 / 35 / EU (LVD)

REACH:

REACH konform

RoHS:

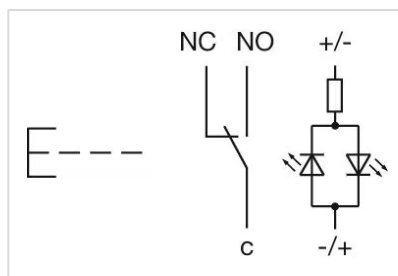
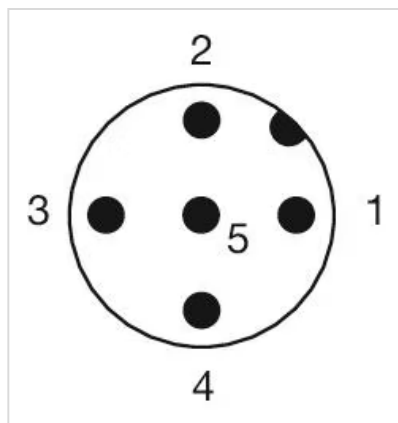
RoHS konform

WEITERE**Kurzbeschreibung:**

Leuchtdrucktaste, Stecker M12, Ø 22 mm, Edelstahl 316L, Kabel 200 mm, 90°, Impuls, 35 V AC/DC @ 0,6 A, 24 V DC (LED), Kabel 200 mm, 90°, Stecker M12, rund, Edelstahl 316L, Weiss, Silber

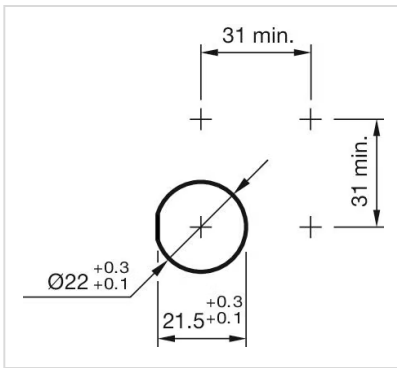
Leuchtmittel Art:

Single-LED

Schaltschemas:**Bauteilelayouts:**

1 = NC
2 = LED+
3 = Common
4 = LED-
5 = NO
A-Kodiert

Einbauöffnungen:



Abmessungen:

