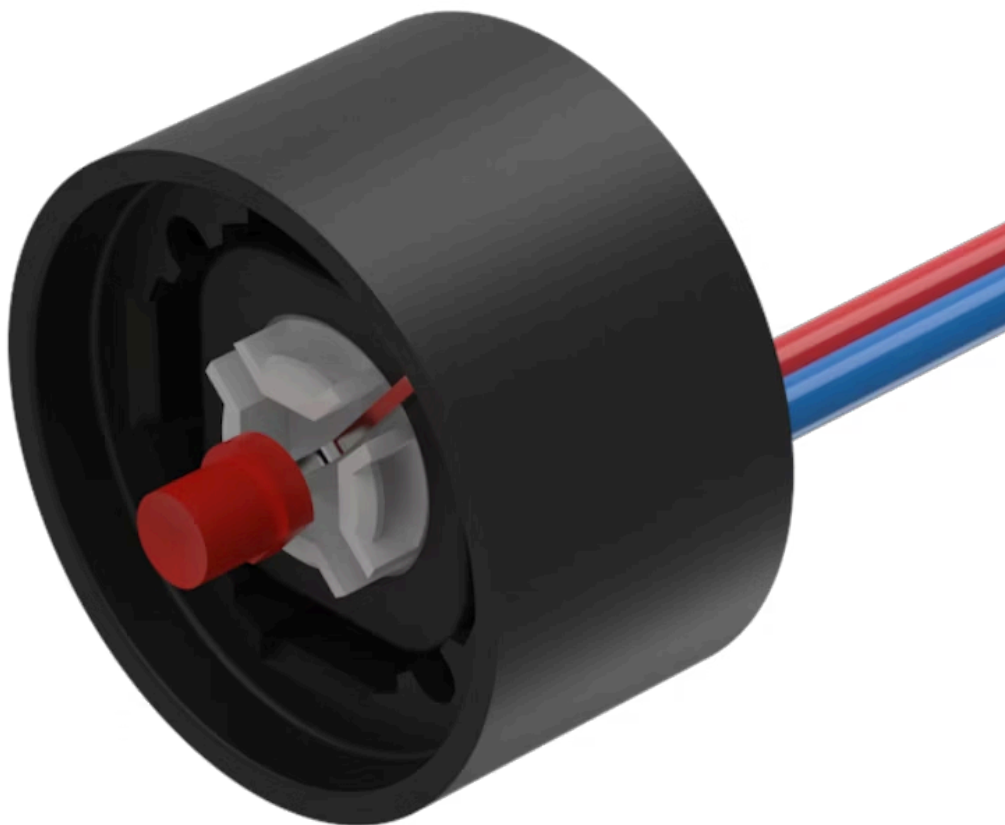


Leuchtmelderelement

84-8001.2340



<https://www.eao.com/component/84-8001.2340/de...>

Ihr Produkt:



84-8001.2340 Leuchtmelderelement

BEDIEN-/ANZEIGETEIL

Leuchtmittel Farbe: Rot

ELEKTRISCHE KENNWERTE

Betriebsspannung: 12 V DC $\pm 10\%$

MECHANISCHE KENNWERTE

Anschluss: Flachbandkabel

Gewicht: 0.009 kg

UMGEBUNGSBEDINGUNGEN

IP-Schutzart: IP40

ZERTIFIKATE

REACH: REACH konform

RoHS: RoHS konform

WEITERE

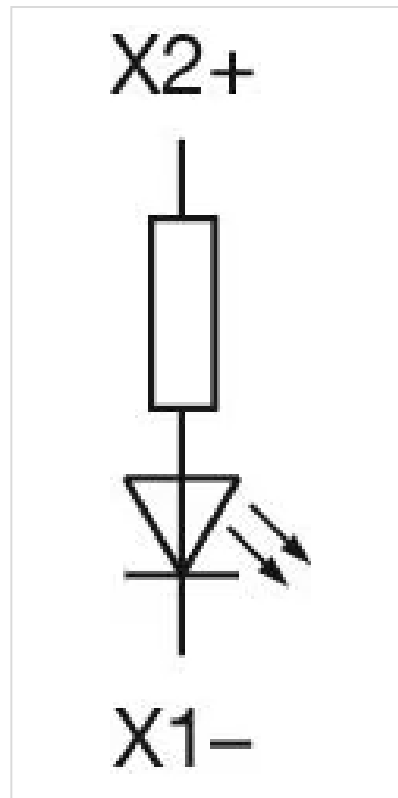
Kurzbeschreibung: Leuchtmelderelement, Rot, Single-LED, 12 V DC $\pm 10\%$, Flachbandkabel

Leuchtmittel Art: Single-LED

Hinweise: Inklusive LED und eingebautem Vorwiderstand
Standardausführung: Kabellänge 300 mm
Weitere Ausführungen auf Anfrage: Kundenspezifische Konfektion von Kabel und Kabelanschlüssen, voll vergossene Version (IP 67)
Schutzgrade (rückseitig): IP 40, Aufrüstung auf IP67 mit Stopfen Art.-Nr. 84-900 möglich. Bei Anwendungen mit starken Vibrationen können sich die Stopfen lösen

Technologiebedingte Helligkeits- und Wellenlängenschwankungen der LEDs können zu sichtbaren Unterschieden bei der Ausleuchtung führen. Der Kunde entscheidet, welchen Widerstand er benötigt

Schaltschemas:



Bauteilelayouts:

