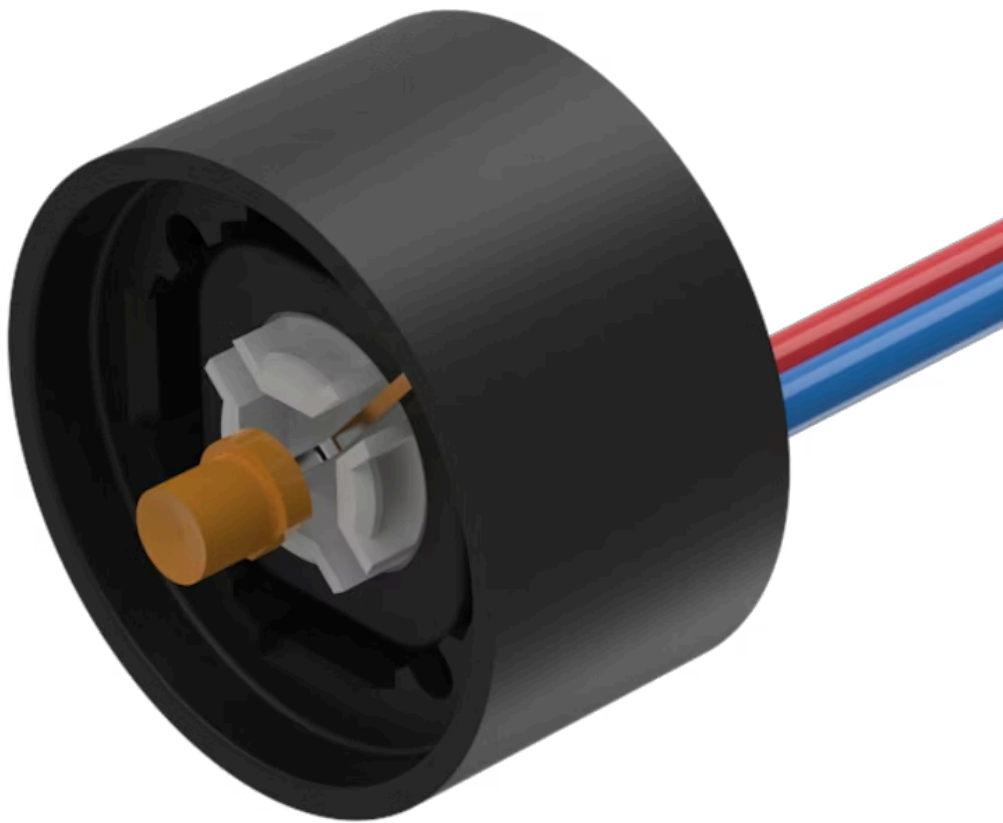


# Leuchtmelderelement

84-8001.3640



<https://www.eao.com/component/84-8001.3640/de...>

Ihr Produkt:

---



## 84-8001.3640 Leuchtmelderelement

### BEDIEN-/ANZEIGETEIL

**Leuchtmittel Farbe:** Amber

### ELEKTRISCHE KENNWERTE

**Betriebsspannung:** 24 V DC  $\pm$ 10 %

### MECHANISCHE KENNWERTE

**Anschluss:** Flachbandkabel

**Gewicht:** 0.009 kg

### UMGEBUNGSBEDINGUNGEN

**IP-Schutzart:** IP40

### ZERTIFIKATE

**REACH:** REACH konform

**RoHS:** RoHS konform

### WEITERE

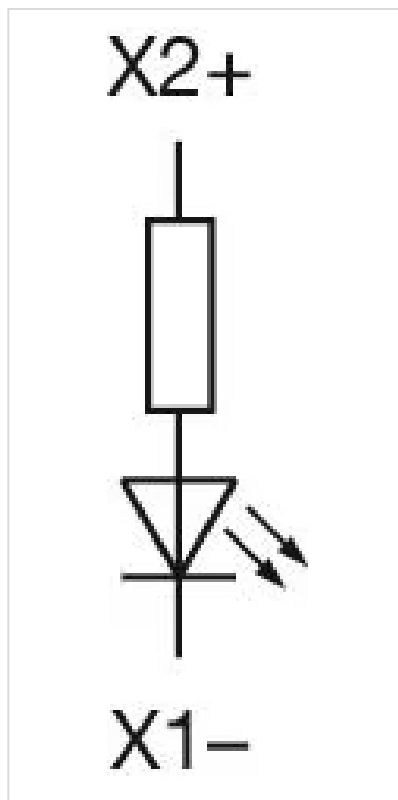
**Kurzbeschreibung:** Leuchtmelderelement, Amber, Single-LED, 24 V DC  $\pm$ 10 %, Flachbandkabel

**Leuchtmittel Art:** Single-LED

**Hinweise:** Inklusive LED und eingebautem Vorwiderstand  
Standardausführung: Kabellänge 300 mm  
Weitere Ausführungen auf Anfrage: Kundenspezifische Konfektion von Kabel und Kabelanschlüssen, voll vergossene Version (IP 67)  
Schutzgrade (rückseitig): IP 40, Aufrüstung auf IP67 mit Stopfen Art.-Nr. 84-900 möglich. Bei Anwendungen mit starken Vibrationen können sich die Stopfen lösen

Technologiebedingte Helligkeits- und Wellenlängenschwankungen der LEDs können zu sichtbaren Unterschieden bei der Ausleuchtung führen. Der Kunde entscheidet, welchen Widerstand er benötigt

**Schaltschemas:**



**Bauteilelayouts:**

