

# NOT-HALT Schutzkragen

84-902



<https://www.eao.com/component/84-902/de/notha...>

Ihr Produkt:

---



## 84-902 NOT-HALT Schutzkragen

### FRONT

**Farbe:** Gelb

### MECHANISCHE KENNWERTE

**Gewicht:** 0.009 kg

### UMGEBUNGSBEDINGUNGEN

**IP-Frontschutzart:** IP65

### WEITERE

**Kurzbeschreibung:** NOT-HALT Schutzkragen, Ø 50 mm, Kunststoff, Gelb

**Titel Zubehör:** NOT-HALT Schutzkragen

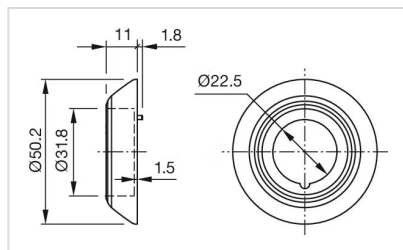
**Abmessung:** Ø 50 mm

**Material:** Kunststoff

**Hinweise:**

Frontplattenstärke 1 ... 3 mm  
Mit Verdrehschutz  
Bei Verwendung des Schutzkragens muss die NOT-HALT oder Stopp Taste um 180° verdreht montiert werden. Siehe Masszeichnung  
Der Schutzkragen Art.-Nr. 84-909 ist für den normgerechten Einsatz einer NOT-HALT Taste nicht geeignet. Er kann eine spontane Betätigung der NOT-HALT Taste behindern  
Der Schutzkragen Art.-Nr. 84-906 ist für den normgerechten Einsatz gemäss EN ISO 13850 nicht geeignet. In Kombination mit der Stopp Taste gibt es keine Einschränkungen.

**Abmessungen:**



für Art.-Nr. 84-902, 84-902A  
84-902B, 84-904C