

Gehäuse Stangenmontage Ø 35 mm

84-9500.4



<https://www.eao.com/component/84-9500.4/de/ge...>

Ihr Produkt:



84-9500.4 Gehäuse Stangenmontage Ø 35 mm

FRONT

Farbe: Gelb

MONTAGE

Einbauöffnung: Ø 22,5 mm

Montage-Typ: Stangenmontage Ø35mm

MECHANISCHE KENNWERTE

Gewicht: 0.035 kg

ZERTIFIKATE

REACH: REACH konform

RoHS: RoHS konform

WEITERE

Kurzbeschreibung: Gehäuse Stangenmontage Ø 35 mm

Abmessung: Ø 35 mm x 111 mm x 38,7 mm

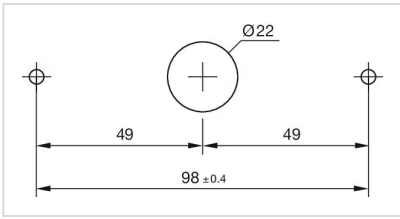
Material: Kunststoff

Produkteigenschaften: Gehäuse Stangenmontage Ø 35 mm

Hinweise: Schrauben sind nicht im Lieferumfang enthalten
Bitte beachten: Der Ausschnitt in der Stange muss min. Ø 22 mm sein und zentrisch zum Schalter liegen

RAL-Farbe: 1023 RAL

Einbauöffnungen:



Abmessungen:

