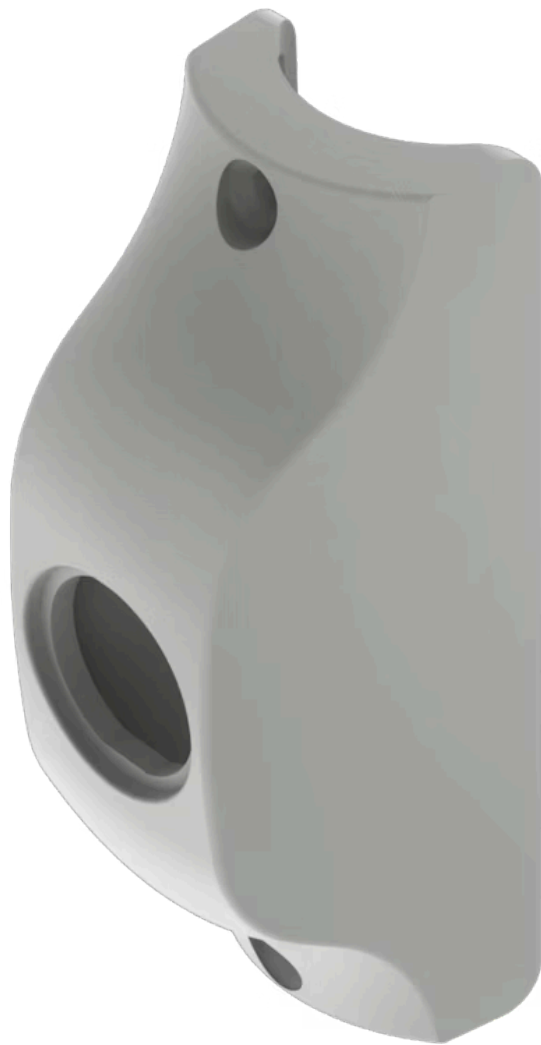


Gehäuse Stangenmontage Ø 38 mm

84-9600.8



<https://www.eao.com/component/84-9600.8/de/ge...>

Ihr Produkt:



84-9600.8 Gehäuse Stangenmontage Ø 38 mm

FRONT

Farbe: Grau

MONTAGE

Einbauöffnung: Ø 22,5 mm

Montage-Typ: Stangenmontage Ø38mm

MECHANISCHE KENNWERTE

Gewicht: 0.03 kg

ZERTIFIKATE

REACH: REACH konform

RoHS: RoHS konform

WEITERE

Kurzbeschreibung: Gehäuse Stangenmontage Ø 38 mm

Abmessung: Ø 38 mm x 110,5 mm x 38 mm

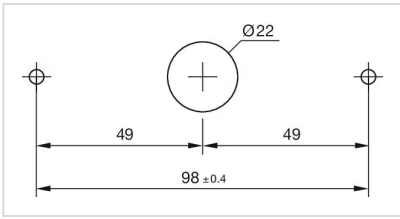
Material: Kunststoff

Produkteigenschaften: Gehäuse Stangenmontage Ø 38 mm

Hinweise: Schrauben sind nicht im Lieferumfang enthalten
Bitte beachten: Der Ausschnitt in der Stange muss min. Ø 22 mm sein und zentrisch zum Schalter liegen

RAL-Farbe: 7016 RAL

Einbauöffnungen:



Abmessungen:

