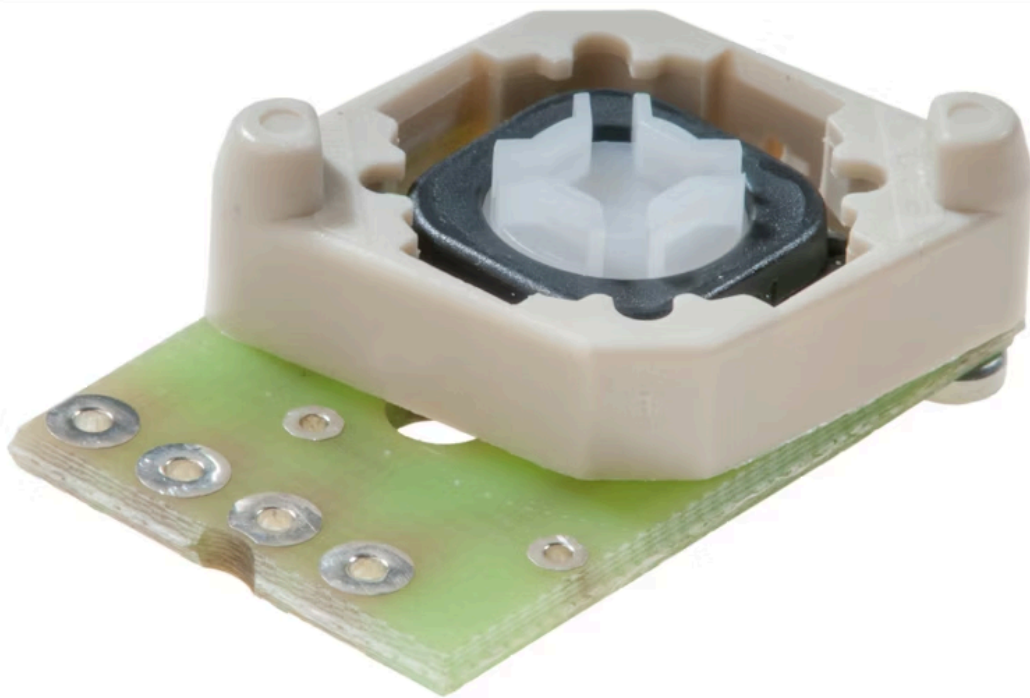


Leiterplatte

92-981.0



<https://www.eao.com/component/92-981.0/de/lei...>

Ihr Produkt:



92-981.0 Leiterplatte

MECHANISCHE KENNWERTE

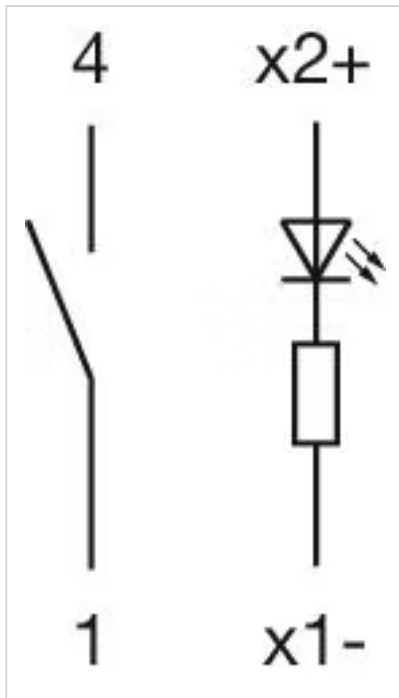
Betätigungskraft:	2,7 N \pm 1 N (gemessen auf Schaltelement)
Gewicht:	0.004 kg

ZERTIFIKATE

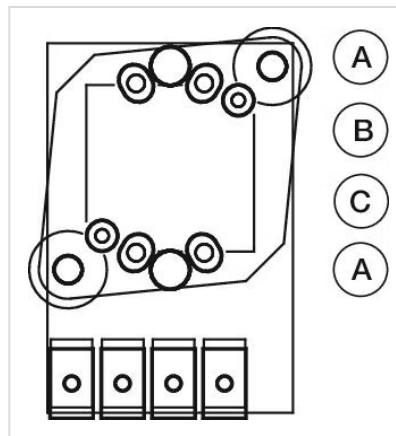
REACH:	REACH konform
RoHS:	RoHS konform

WEITERE

Kurzbeschreibung:	Leiterplatte
Material:	Metall / Kunststoff
Schaltschemas:	



Bauteilelayouts:



A = 4 = Schalter
 B = x+ = LED Anode (+)
 C = 1x- = LED Kathode (-)