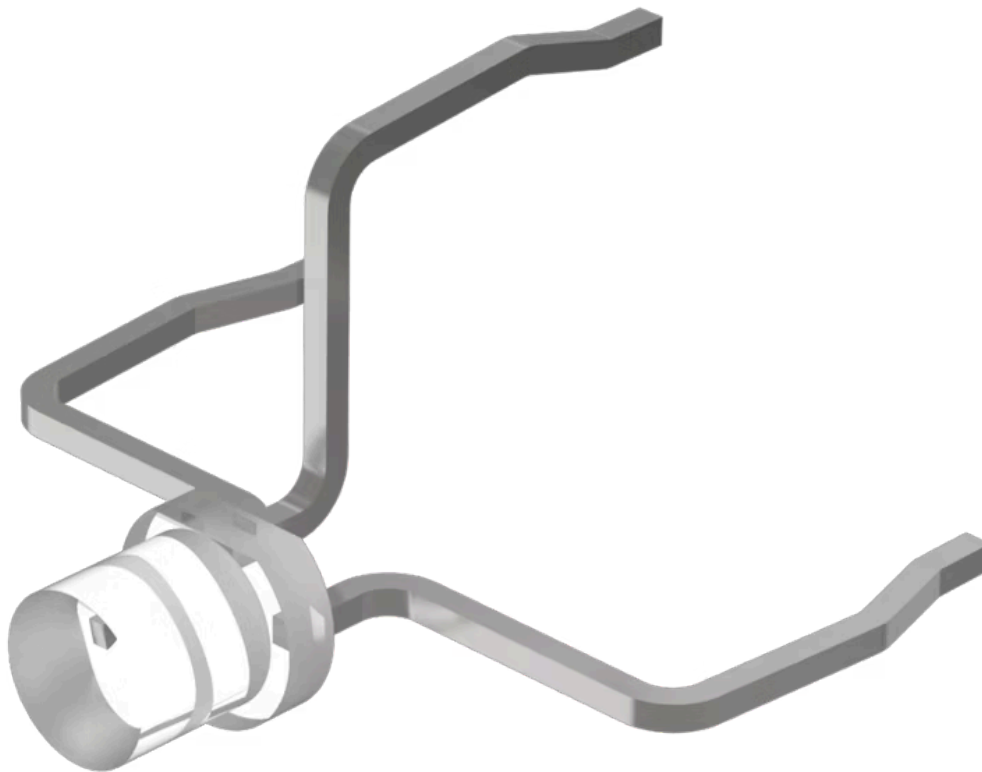


シングルLED

10-2603.320AT



<https://www.eao.com/component/10-2603.320AT/j...>

お客様の製品:



10-2603.320AT シングルLED

操作・表示部分

照光 色: 赤 / 緑

電気的特性

定格電圧: 2 - 6 V DC

Lumi. 輝度: 1900/4200 mcd

機械的特性

重量: 0 kg

認証

REACH: REACH compliant

RoHS: RoHS compliant

その他

簡単な説明: シングルLED, T1 Bi-Pin (バイピン), 赤 / 緑, 2 - 6 V DC

照光の種類: バイカラーLED

ヒント: LEDに使用する直列抵抗は、お客様が決定する必要があります。
LEDの製造工程上、輝度や波長にばらつきがあるため、照光に若干の差が生じる場合があります。LEDに使用する抵抗は、お客様にて決めてください。

配線図:

X3+ X1- X2+

