

# アクチュエーター

14-135.022K



<https://www.eao.com/component/14-135.022K/ja/...>

お客様の製品:



## 14-135.022K アクチュエーター

### 前面

フロント形状:	丸形
フロントベゼル 色:	アルミ地色
フロントベゼル 材質:	アルミニウム

### 取付け

取付けタイプ:	パネル実装
---------	-------

### 電気的特性

スイッチング電圧とスイッチング電流:	250 VAC, 5 A ( $\Omega$ ) 250 VAC, 3 A (はんだ端子) 250 VAC, 2 A (誘導負荷、 $\cos(\phi) = 0.7$ ) 220 VDC, 0.1 A (誘導負荷、L:R = 30 ms) 110 VDC, 0.2 A (誘導負荷、L:R = 30 ms) 60 VDC, 0.7 A (誘導負荷、L:R = 30 ms) 24 VDC, 2 A (誘導負荷、L:R = 30 ms)
接点:	1 NC / 1 NO
定格動作電圧 <b>Ue</b> :	EN IEC 61058-1に基づく AC250V/DC
スイッチング定格:	250 V AC @ 3 A
電氣的寿命:	5万回操作
電気強度:	3000 VAC、50 Hz、1分間、全端子-アース間、EN/IEC 61058-1に準拠
保護等級:	II
規格:	EN / IEC 61058-1に準拠
熱電流 <b>Ith</b> :	最大電流は、連続動作時および周囲温度で、引用された最大値を超えないこと。 3 A

### 機械的特性

端子:	プラグイン端子, 2.8 x 0.5 mm
接点 材質:	金
スイッチング動作:	レスト (a) - オルタネイト (a)
スイッチング方式:	スナップアクションスイッチングエレメント
スイッチングシステム:	セルフクリーニング、ダブルブレークスナップアクションスイッチングシステム (接点開口幅 2 mm x 0.5 mm)、1エレメントにつきノーマルクローズ接点とノーマルオープン接点が1つずつあります。
スイッチング ポジション:	2ポジション
スイッチング角度:	90° 背面
機械的寿命:	操作回数100万回
操作力:	5 N ... 8 N
操作トラベル:	約 42°
締め付けトルク:	フィキシングナット 最大 0.25 Nm
端子詳細 1:	スナップアクション スwitchingエレメント、アキシシャルはんだ端子、プラグイン端子として使用可能 2.8 x 0.5mm
重量:	0.029 kg

### 周辺条件

IP前面保護等級:	IP65、DIN EN 60529に準拠
使用温度:	- 25 °C ~ + 55 °C、ブロックとして取り付け、熱が自由に逃げることを確認
保存温度:	- 40 °C ... + 85 °C
耐衝撃性:	最大 150 m / s <sup>2</sup> 、パルス幅 11 ms、3 軸、(準正弦波 EN IEC 60068-27 準拠)
耐振動性:	最大 100 m / s <sup>2</sup> 10 Hz ~ 500 Hz、(正弦波 EN IEC 60068-2-6)
耐候性:	標準状態、DIN EN 60068-2-78に準拠 標準サイクル、DIN IEC 60068-2-30に準拠

### 認証

認証:	CB (IEC 61058-1), CQC, CSA, DNV, EAC, ENEC (EN 61058-1), UL, VDE
準拠:	CE, UKCA, 2011 / 65 / EC (RoHS), 2014 / 35 / EU (LVD)
REACH:	REACH compliant
RoHS:	RoHS compliant

### その他

簡単な説明:	アクチュエーター, 丸形, アルミ地色, アルミニウム, アノダイズド, 1 NC / 1 NO, レスト (a) - オルタネイト (a), プラグイン端子, 2.8 x 0.5 mm, IP65、DIN EN 60529
--------	--

に準拠

ハウジング 色:

黒

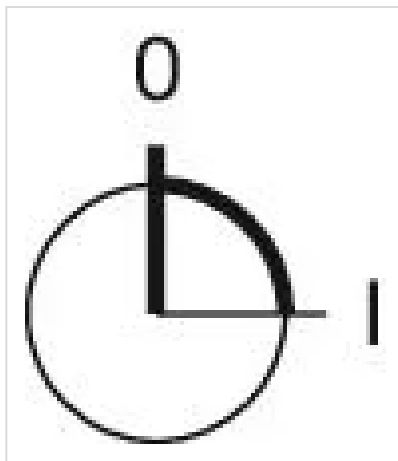
ヒント:

ロックナンバー 1001、ロックタイプ KABA

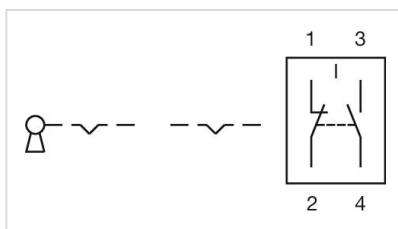
最大接点数:

1

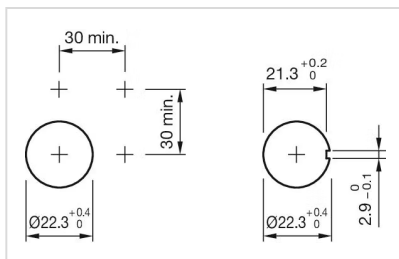
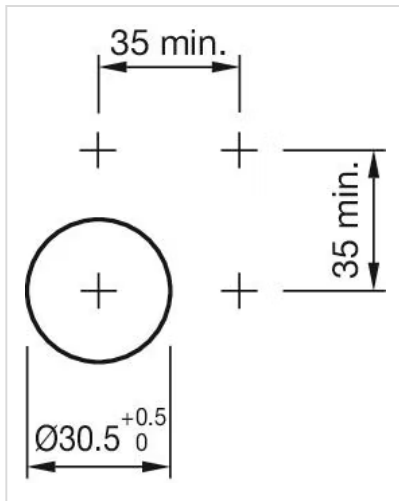
スイッチングポジション:



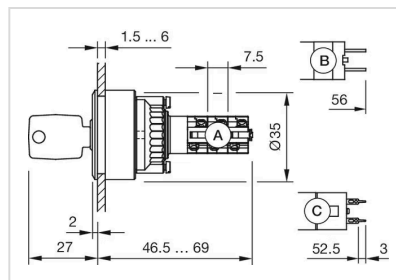
配線図:



マウントカットアウト:



寸法図:



A = 半田端子  
 B = プラグイン端子 2.8 mm x 0.5 mm  
 C = ユニバーサル端子 2.0 mm x 0.5 mm



A = 半田端子  
 B = プラグイン端子 2.8 mm x 0.5 mm  
 C = ユニバーサル端子 2.0 mm x 0.5 mm