

# アクチュエーター

14-141.025K2



<https://www.eao.com/component/14-141.025K2/ja...>

お客様の製品:



## 14-141.025K2 アクチュエーター

### 前面

フロント形状:	丸形
フロントベゼル 色:	アルミ地色
フロントベゼル 材質:	アルミニウム

### 取付け

取付けタイプ:	パネル実装
---------	-------

### 電気的特性

スイッチング電圧とスイッチング電流:	250 VAC, 5 A ( $\Omega$ ) 250 VAC, 3 A (はんだ端子) 250 VAC, 2 A (誘導負荷、 $\cos(\phi) = 0.7$ ) 220 VDC, 0.1 A (誘導負荷、L:R = 30 ms) 110 VDC, 0.2 A (誘導負荷、L:R = 30 ms) 60 VDC, 0.7 A (誘導負荷、L:R = 30 ms) 24 VDC, 2 A (誘導負荷、L:R = 30 ms)
接点:	1 NC / 1 NO
定格動作電圧 <b>Ue</b> :	EN IEC 61058-1に基づく AC250V/DC
スイッチング定格:	250 V @ 3 A
電氣的寿命:	5万回操作
電気強度:	3000 VAC、50 Hz、1分間、全端子-アース間、EN/IEC 61058-1に準拠
保護等級:	II
規格:	EN / IEC 61058-1に準拠
熱電流 <b>Ith</b> :	最大電流は、連続動作時および周囲温度で、引用された最大値を超えないこと。 3 A

### 機械的特性

端子:	はんだ端子
接点 材質:	金
スイッチング動作:	レスト (a) - モメンタリ
スイッチング方式:	スナップアクションスイッチングエレメント
スイッチングシステム:	セルフクリーニング、ダブルブレークスナップアクションスイッチングシステム、1エレメントにつきノーマルクローズ接点1個、ノーマルオープン接点1個。
スイッチング ポジション:	2ポジション
スイッチング角度:	42° 背面
機械的寿命:	操作回数200万回
操作力:	3 N ~ 6 N、スイッチングエレメントの数による
操作トラベル:	約 42°
締め付けトルク:	フィキシングナット 最大 0.25 Nm
重量:	0.029 kg

#### 周辺条件

IP前面保護等級:	IP65、DIN EN 60529に準拠
使用温度:	- 25 °C ~ + 55 °C、ブロックとして取り付け、熱が自由に逃げることを確認
保存温度:	- 40 °C ... + 85 °C
耐衝撃性:	最大 150 m / s <sup>2</sup> 、パルス幅 11 ms、3 軸、（準正弦波 EN IEC 60068-27 準拠）
耐振動性:	最大 100 m / s <sup>2</sup> 10 Hz ~ 500 Hz、（正弦波 EN IEC 60068-2-6）
耐候性:	標準状態、DIN EN 60068-2-78に準拠 標準サイクル、DIN IEC 60068-2-30に準拠

#### 認証

認証:	CB (IEC 61058-1), CQC, CSA, DNV, EAC, ENEC (EN 61058-1), UL, VDE
準拠:	CE, UKCA, 2011 / 65 / EC (RoHS), 2014 / 35 / EU (LVD)
<b>REACH:</b>	REACH compliant
<b>RoHS:</b>	RoHS compliant

#### その他

簡単な説明:	アクチュエーター、丸形、アルミ地色、アルミニウム、アノダイズド、1 NC / 1 NO、レスト (a) - モメンタリ、はんだ端子、IP65、DIN EN 60529に準拠
ハウジング 色:	黒

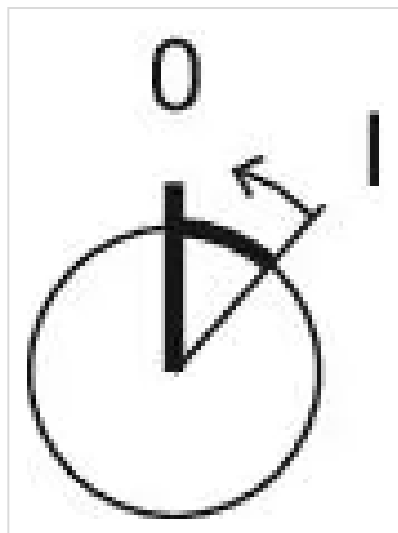
ヒント:

ロックナンバー 1001、ロックタイプ KABA

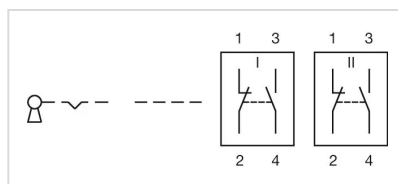
最大接点数:

1

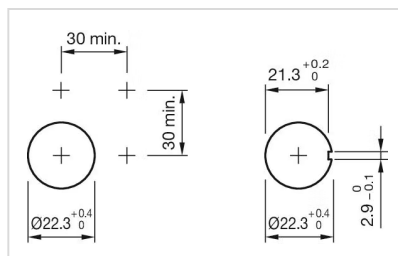
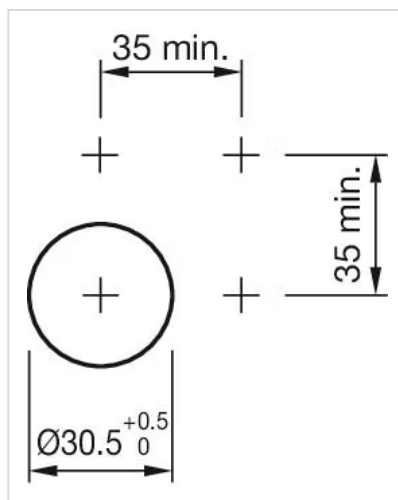
スイッチングポジション:



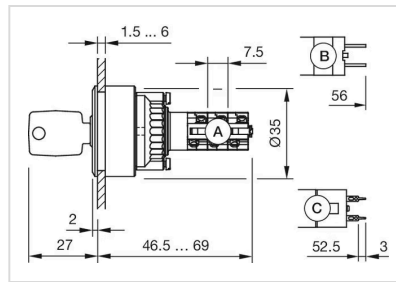
配線図:



マウントカットアウト:



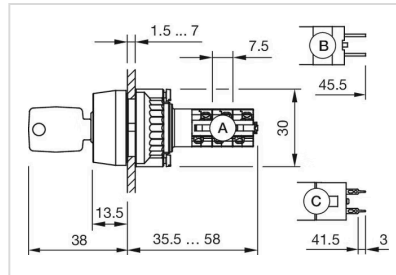
寸法図:



A = 半田端子

B = プラグイン端子 2.8 mm x 0.5 mm

C = ユニバーサル端子 2.0 mm x 0.5 mm



A = 半田端子

B = プラグイン端子 2.8 mm x 0.5 mm

C = ユニバーサル端子 2.0 mm x 0.5 mm