

アクチュエーター

14-143.025K2



<https://www.eao.com/component/14-143.025K2/ja...>

お客様の製品:



14-143.025K2 アクチュエーター

製品範囲

製品タイプ: Phase-out

前面

フロント形状: 丸形

フロントベゼル 色: アルミ地色

フロントベゼル 材質: アルミニウム

取付け

取付けタイプ: パネル実装

電気的特性

スイッチング電圧とスイッチング電流:

- 250 VAC, 5 A (Ω)
- 250 VAC, 3 A (はんだ端子)
- 250 VAC, 2 A (誘導負荷、 $\cos(\phi) = 0.7$)
- 220 VDC, 0.1 A (誘導負荷、L:R = 30 ms)
- 110 VDC, 0.2 A (誘導負荷、L:R = 30 ms)
- 60 VDC, 0.7 A (誘導負荷、L:R = 30 ms)
- 24 VDC, 2 A (誘導負荷、L:R = 30 ms)

接点: 3 NC / 3 NO

定格動作電圧 **Ue**: EN IEC 61058-1に基づく AC250V/DC

スイッチング定格: 250 V @ 5 A

電気的寿命: 5万回操作

電気強度: 3000 VAC、50 Hz、1分間、全端子-アース間、EN/IEC 61058-1に準拠

保護等級: II

規格: EN / IEC 61058-1に準拠

熱電流 **Ith**: 5 A、EN / IEC 60947-5-1に準拠

最大電流は、連続動作時および周囲温度で、引用された最大値を超えないこと。

機械的特性

端子:	はんだ端子
接点 材質:	金
スイッチング動作:	レスト (a) - モメンタリ
スイッチング方式:	スナップアクションスイッチングエレメント
スイッチングシステム:	セルフクリーニング、ダブルブレークスナップアクションスイッチングシステム、1エレメントにつきノーマルクローズ接点1個、ノーマルオープン接点1個。
スイッチング ポジション:	2ポジション
スイッチング角度:	42° 背面
機械的寿命:	操作回数200万回
操作力:	3 N ~ 6 N、スイッチングエレメントの数による
操作トラベル:	約 42°
締め付けトルク:	フィキシングナット 最大 0.25 Nm
重量:	0.033 kg

周辺条件

IP前面保護等級:	IP65、DIN EN 60529に準拠
使用温度:	- 25 °C ~ + 55 °C、ブロックとして取り付け、熱が自由に逃げることを確認
保存温度:	- 40 °C ... + 85 °C
耐衝撃性:	最大 150 m / s ² 、パルス幅 11 ms、3 軸、（準正弦波 EN IEC 60068-27 準拠）
耐振動性:	最大 100 m / s ² 10 Hz ~ 500 Hz、（正弦波 EN IEC 60068-2-6）
耐候性:	標準状態、DIN EN 60068-2-78に準拠 標準サイクル、DIN IEC 60068-2-30に準拠

認証

認証:	CB (IEC 61058-1), CQC, CSA, DNV, ENEC (EN 61058-1), UL
準拠:	CE, UKCA, 2011 / 65 / EC (RoHS), 2014 / 35 / EU (LVD)
REACH:	REACH compliant
RoHS:	RoHS compliant

その他

簡単な説明:

アクチュエーター, 丸形, アルミ地色, アルミニウム, アノダイズド, 3 NC / 3 NO, レスト (a) - モメンタリ, はんだ端子, IP65、DIN EN 60529に準拠

ハウジング色:

黒

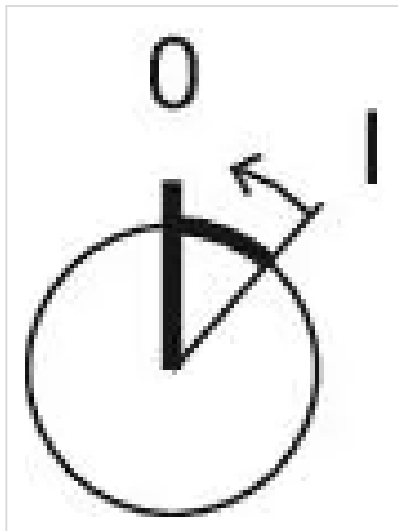
ヒント:

ロックナンバー 1001、ロックタイプ KABA

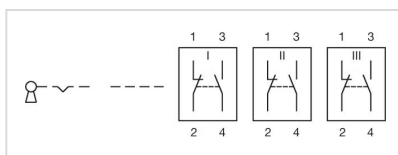
最大接点数:

3

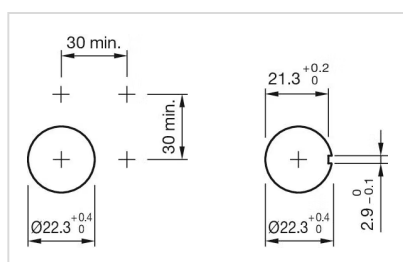
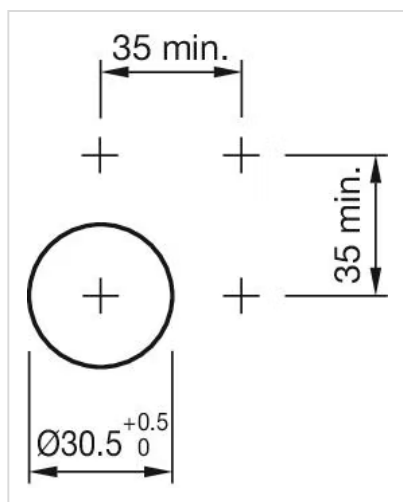
スイッチングポジション:



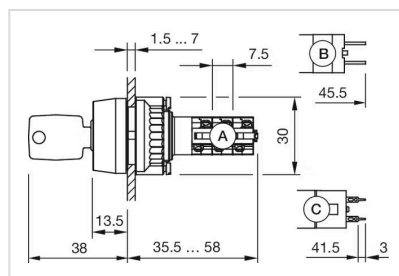
配線図:



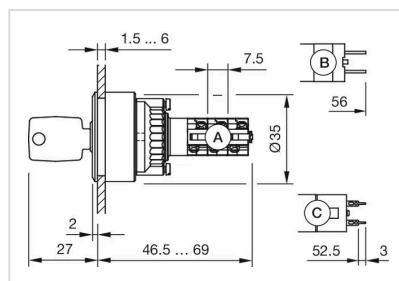
マウントカットアウト:



寸法図:



- A = 半田端子
- B = プラグイン端子 2.8 mm x 0.5 mm
- C = ユニバーサル端子 2.0 mm x 0.5 mm



- A = 半田端子
- B = プラグイン端子 2.8 mm x 0.5 mm
- C = ユニバーサル端子 2.0 mm x 0.5 mm