

アクチュエーター

14-235.022K



<https://www.eao.com/component/14-235.022K/ja/...>

お客様の製品:



14-235.022K アクチュエーター

前面

| | |
|------------|--------|
| フロント形状: | 丸形 |
| フロントベゼル色: | アルミ地色 |
| フロントベゼル材質: | アルミニウム |

取付け

| | |
|---------|-------|
| 取付けタイプ: | パネル実装 |
|---------|-------|

電気的特性

| | |
|--------------------|---|
| スイッチング電圧とスイッチング電流: | 250 VAC, 5 A (Ω) 250 VAC, 3 A (はんだ端子) 250 VAC, 2 A (誘導負荷、 $\cos(\phi) = 0.7$) 220 VDC, 0.1 A (誘導負荷、L:R = 30 ms) 110 VDC, 0.2 A (誘導負荷、L:R = 30 ms) 60 VDC, 0.7 A (誘導負荷、L:R = 30 ms) 24 VDC, 2 A (誘導負荷、L:R = 30 ms) |
| 接点: | 1 NC / 1 NO |
| 定格動作電圧 Ue : | EN IEC 61058-1に基づく AC250V/DC |
| スイッチング定格: | 250 V AC @ 3 A |
| 電氣的寿命: | 5万回操作 |
| 電気強度: | 3000 VAC、50 Hz、1分間、全端子-アース間、EN/IEC 61058-1に準拠 |
| 保護等級: | II |
| 規格: | EN / IEC 61058-1に準拠 |
| 熱電流 Ith : | 最大電流は、連続動作時および周囲温度で、引用された最大値を超えないこと。 3 A |

機械的特性

| | |
|---------------|---|
| 端子: | プラグイン端子, 2.8 x 0.5 mm |
| 接点 材質: | 金 |
| スイッチング動作: | レスト (a) - オルタネイト |
| スイッチング方式: | スナップアクションスイッチングエレメント |
| スイッチングシステム: | セルフクリーニング、ダブルブレークスナップアクションスイッチングシステム (接点開口幅 2 mm x 0.5 mm)、1エレメントにつきノーマルクローズ接点とノーマルオープン接点が1つずつあります。 |
| スイッチング ポジション: | 2ポジション |
| スイッチング角度: | 90° 背面 |
| 機械的寿命: | 操作回数100万回 |
| 操作力: | 5 N ... 8 N |
| 操作トラベル: | 約 42° |
| 締め付けトルク: | フィキシングナット 最大 0.25 Nm |
| 端子詳細 1: | スナップアクション スwitchingエレメント、アキシシャルはんだ端子、プラグイン端子として使用可能 2.8 x 0.5mm |
| 重量: | 0.029 kg |

周辺条件

| | |
|-----------|---|
| IP前面保護等級: | IP65、DIN EN 60529に準拠 |
| 使用温度: | - 25 °C ~ + 55 °C、ブロックとして取り付け、熱が自由に逃げることを確認 |
| 保存温度: | - 40 °C ... + 85 °C |
| 耐衝撃性: | 最大 150 m / s ² 、パルス幅 11 ms、3 軸、(準正弦波 EN IEC 60068-27 準拠) |
| 耐振動性: | 最大 100 m / s ² 10 Hz ~ 500 Hz、(正弦波 EN IEC 60068-2-6) |
| 耐候性: | 標準状態、DIN EN 60068-2-78に準拠 標準サイクル、DIN IEC 60068-2-30に準拠 |

認証

| | |
|--------|--|
| 認証: | CB (IEC 61058-1), CQC, CSA, DNV, EAC, ENEC (EN 61058-1), UL, VDE |
| 準拠: | CE, UKCA, 2011 / 65 / EC (RoHS), 2014 / 35 / EU (LVD) |
| REACH: | REACH compliant |
| RoHS: | RoHS compliant |

その他

| | |
|--------|---|
| 簡単な説明: | アクチュエーター, 丸形, アルミ地色, アルミニウム, アノダイズド, 1 NC / 1 NO, レスト (a) - オルタネイト, プラグイン端子, 2.8 x 0.5 mm, IP65、DIN EN 60529に |
|--------|---|

準拠

ハウジング 色:

ヒント:

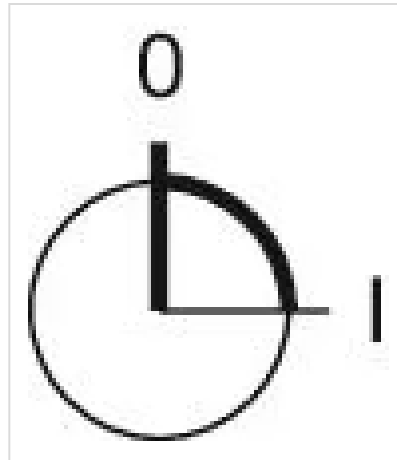
最大接点数:

スイッチングポジション:

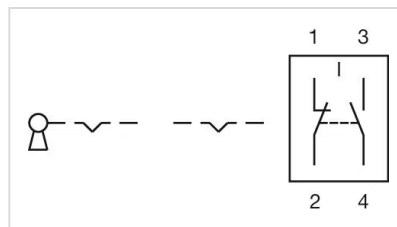
黒

ロックナンバー 1001、ロックタイプ KABA

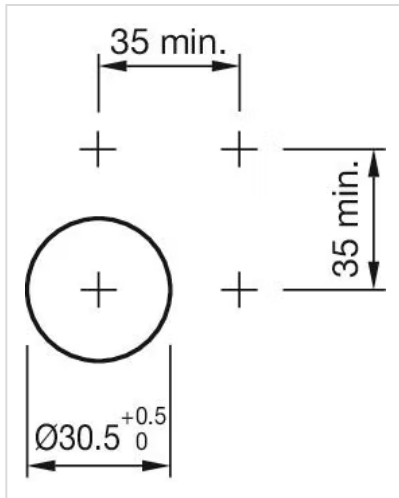
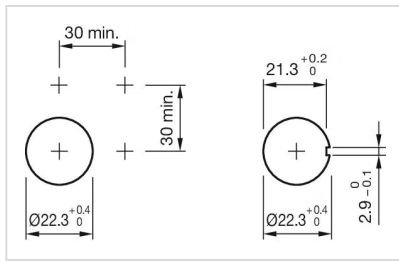
1



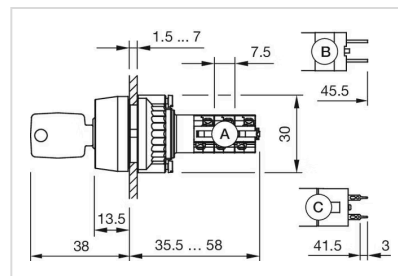
配線図:



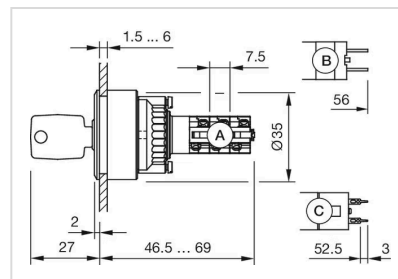
マウントカットアウト:



寸法図:



- A = 半田端子
- B = プラグイン端子 2.8 mm x 0.5 mm
- C = ユニバーサル端子 2.0 mm x 0.5 mm



- A = 半田端子
- B = プラグイン端子 2.8 mm x 0.5 mm
- C = ユニバーサル端子 2.0 mm x 0.5 mm