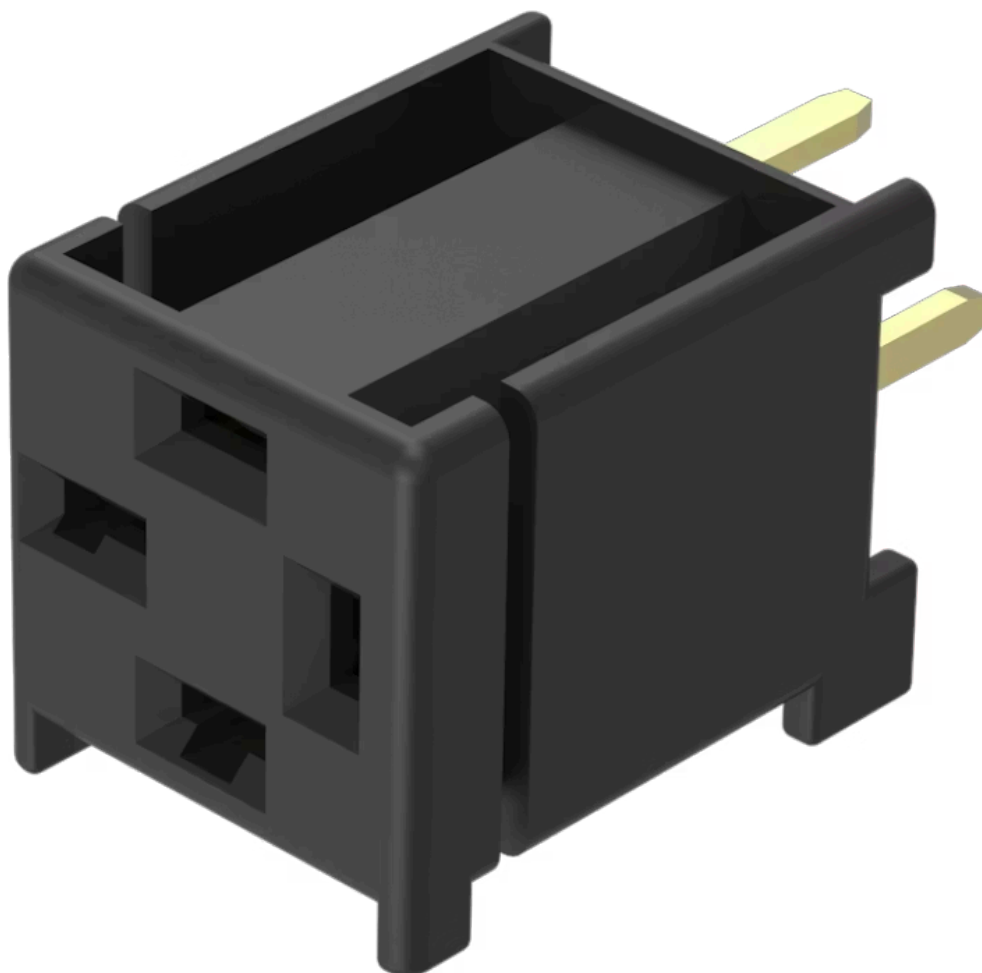


PCBプラグインベース

19-940



<https://www.eao.com/component/19-940/ja/pcb>

お客様の製品:



19-940 PCBプラグインベース

機械的特性

端子: PCBターミナル

重量: 0.001 kg

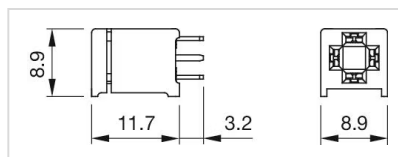
その他

簡単な説明: PCBプラグインベース, PCBターミナル, Axial

タイトル アクセサリー: PCBプラグインベース

ピン: Axial

寸法図:



部品番号 19-940 用